

Exposé

Carthago c-tourer I 148 LE Fahrassist., SAT+TV

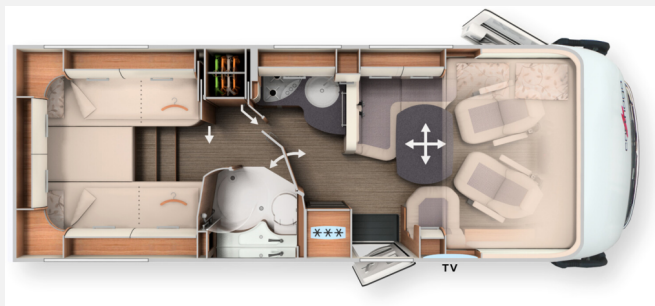
119.890,- €

MwSt. ausweisbar

Fahrzeug



Grundriss



Technische Daten

Modell-/Baujahr	2024
Anzahl der Achsen	2
Leistung	125 KW / 170 PS
km Stand	31400 km
Umweltplakette	grün
Schadstoffklasse/-norm	Euro VI
Basisfahrzeug	Mercedes Sprinter
Motordetails	2,0 l CDI
Getriebe	Automatik
Antriebsart	Frontantrieb
Anzahl Schlafplätze	4
Gesamtlänge	752 cm
Gesamtbreite	234 cm
Höhe	308 cm
Innenhöhe	198 cm
Aufbauart	Integriert
Masse in fahrber. Zustand	3591 kg
techn. zul. Gesamtmasse	4500 kg
Zuladung	909 kg
Infrastruktur	WC
Liegeflächen	Einzelbett (190 / 200x85) Hubbett (195x160)
Sitze mit Gurt	4
Radstand	424 cm
Anhängerlast (gebremst)	2000 kg
Anhängerlast (ungebremst)	750 kg
Kraftstoff	Diesel
Heizung	Truma Combi 6
Kühlschrankvolumen	153 l
Gefriervolumen	29 l
Wasservorrat	150 l
Abwassertankvolumen	140 l
Batterie	2 Ah
Polster	Davos
Steckdosen 230V	8
Steckdosen 12V	1
Steckdosen USB	3
Farbe	weiß

Mittelsitzgruppe. Seitensitzgruppe.

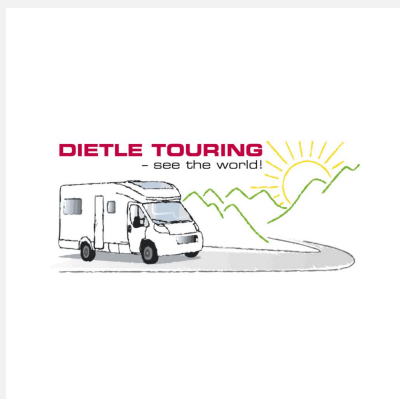
Beschreibung

- Basis-Plus-Paket (Vorbereitung Rückfahrkamera, Kombiinstrument mit Farbdisplay, Radiovorbereitung (Dachantenne mit DAB+, Lautsprecher 4x, DVB-T2 Empfang), Fahrerhaussitze mit Neigungs- und Höhenverstellung, Vorbereitung SAT-Anlage, Regensensor, Lenkrad mit Höhen- und Neigungsverstellung, Vorderachse mit erhöhter Traglast, elektrische Feststellbremse, Insektenschutzrollo Aufbautür, Midi-Heki mit LED-Spots über L-Wohnsitzgruppe, USB-Steckdose im Dachstauschrank über Heckbett, Busspiegel "Carthago best view" mit Busspiegelgehäuse schwarz/weiß, elektrisch verstell- und beheizbar, große Rollergaragentür Fahrerseite, Ladebooster, Vorbereitung Solaranlage, SOG-Toilettenentlüftung über Dachkamin, halbautomatische Klimaanlage Tempmatik, Vorbereitung Dachhaubenlüfter elektrisch, Kraftstofftank 92 Liter, Abwasserschlauchset zur komfortablen Entsorgung, Multifunktions- und Lederlenkrad mit Höhen- und Neigungsverstellung)
- AUFPREIS MBUX 10,2" Multimedia inkl. Navi und DAB+
- Fahrassistenz-Paket Mercedes-Benz (Reifenluftdruck-Kontrollsystem, aktiver Abstandsassistent Distronic, aktiver Assistenzlenker, aktiver Bremsassistent)
- Media-Paket 32" (Rückfahrkamerasystem mit Einzellinse und 7" Farbmonitor seitlich im Armaturenbrett, TV-Auszugssystem 32" in Seitensitzbank, LED-Flachbildschirm 32" für TV-Auszugssystem)
- Paket Küche / Kaffee (Kaffee-Kapselmaschine mit Anschluss-Set inkl. Auszugssystem, Spannungswandler 12V auf 230V, 1.800W mit Netzvorrangschaltung)
- Automatikgetriebe 9G-TRONIC inkl. Hold-Funktion
- Motorvariante 170 PS / 125 kW, Euro VI E (nur i.V.m. Automatikgetriebe)
- 16 Zoll Alufelgen (schwarz) mit Ganzjahresbereifung
- Auflastung von 4.200 kg auf 4.500 kg
- Einstiegsstufe Fahrerhaustüreinstieg elektrisch ein- und ausfahrbar
- Nebelscheinwerfer
- Dachmarkise Kassette Alu, Tuch grau, Länge: 5,0 m
- Zentralverriegelung für XL-Aufbautür "premium two 2.0" und Fahrerhaustür
- Zweite Aufbaubatterie Gel 80 Ah in vorhandener Batteriezentrale
- Steckdosenpaket mit Zusatzsteckdosen (3 x 230 V, 2 x USB)
- Außendusche warm / kalt in Rollergarage auf Beifahrerseite
- Zusätzlicher TV-Anschluss im Schlafraum
- Service-Kamera am Ablaufrohr Abwassertank
- Sat-Anlage Teleco Flatsat Easy Skew Smart 90 / Twin LNB für zweiten TV
- Rollergaragen-Upgrade mit Nadelfilz, Gepäcknetzen
- Dachluke Mini-Heki im Fahrerhaus / Hubbett
- Stilwelt casablanca
- Davos - Textilleder-Stoff-Kombination
- Fahrradträger Thule VeloSlide in Heckgarage

Ausstattung

- Multifunktionslenkrad, Lederlenkrad, Zentralverriegelung, Allwetterreifen, ABS, ESP, Abstandstempomat, Notbremsassistent, Regensensor, Servolenkung, Tempomat, Rußpartikelfilter
- Doppelboden, Fahrradträger für 2 Räder, GFK-Dach, Heckgarage, Markise
- Klimaanlage
- Außendusche
- DAB Radio, Navigationssystem, Rückfahrkamera, SAT-Anlage, TV
- Lichtsensor
- Wechselrichter





Verkäufer

Dietle GmbH
Herr Lukas Dietle
Felix-Wankel-Str. 1
74626 Bretzfeld

✉ info@dietle-touring.de