

Exposé

## Dethleffs Just Camp T 7052 EB

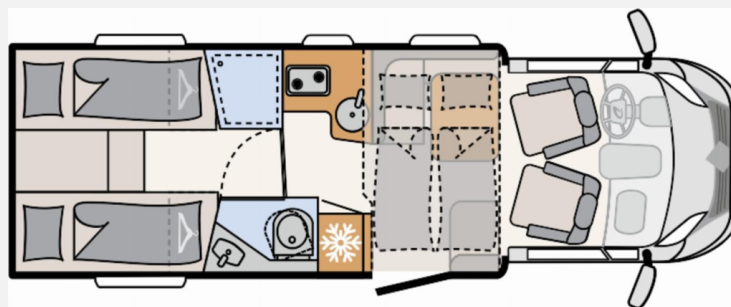
69.890,- €

MwSt. ausweisbar

Fahrzeug



Grundriss



## Technische Daten

<b>Modell-/Baujahr</b>	2024
<b>verfügbar ab</b>	02.11.2026
<b>Anzahl der Achsen</b>	2
<b>Leistung</b>	103 KW / 140 PS
<b>km Stand</b>	20000 km
<b>Umweltplakette</b>	grün
<b>Schadstoffklasse/-norm</b>	Euro 6d
<b>Basisfahrzeug</b>	Citroen Jumper
<b>Motordetails</b>	BlueHDi 140
<b>Getriebe</b>	Schaltgetriebe
<b>Antriebsart</b>	Frontantrieb
<b>Anzahl Schlafplätze</b>	4
<b>Gesamtlänge</b>	741 cm
<b>Gesamtbreite</b>	233 cm
<b>Höhe</b>	294 cm
<b>Innenhöhe</b>	213 cm
<b>Aufbauart</b>	Teilintegriert
<b>Masse in fahrber. Zustand</b>	3045 kg
<b>techn. zul. Gesamtmasse</b>	3499 kg
<b>Zuladung</b>	454 kg
<b>Infrastruktur</b>	WC
<b>Liegeflächen</b>	Einzelbett (215x80+ 215x80) Hubbett (140-120x200)
<b>Sitze mit Gurt</b>	4
<b>Radstand</b>	404 cm
<b>Anhängerlast (gebremst)</b>	2000 kg
<b>Anhängerlast (ungebremst)</b>	750 kg
<b>Kraftstoff</b>	Diesel
<b>Heizung</b>	Truma Combi 6
<b>Kühlschrankvolumen</b>	137 l
<b>Gefriervolumen</b>	15 l
<b>Wasservorrat</b>	116 l
<b>Abwassertankvolumen</b>	90 l
<b>Polster</b>	Drake
<b>Steckdosen 230V</b>	8
<b>Steckdosen 12V</b>	1
<b>Steckdosen USB</b>	4
<b>Farbe</b>	weiß

Mittelsitzgruppe. Seitensitzgruppe.

## Beschreibung

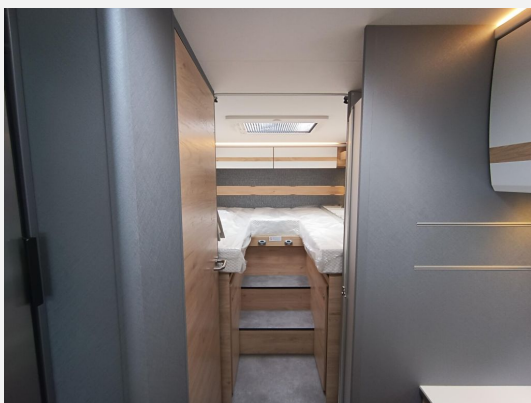
- Dietle Touring Mietfahrzeug 2026 - Laufleistung je nach Auslastung ca. 20.000km - kann nach Absprache besichtigt werden - Angaben und Preis kann sich bis Ende der Mietsaison (ca. Oktober/November) ändern - bei Kauf Auslieferung nach Mietsaison oder nach Absprache - nähere Details können jederzeit angefragt werden.
- Chassis-Paket (LED Tagfahrlicht, Lederlenkrad und Schaltknäuf mit Ledermanschette, Fahrerhaus Klimaanlage automatisch, Multifunktionslenkrad, Armaturenbrett mit Aluminium Applikation)
- Family-Paket T 6812, 7052 EB (Ausstellfenster in der T-Haube, Wohnraumbür mit Fenster inkl. Verdunkelung und Zentralverriegelung (inkl. Fahrerhaustüre), Verdunklungsjalousien im Fahrerhaus, Panorama-Dachhaube 70 x 50 cm im Wohnraum, Light Moments: Indirekte Ambientebeleuchtung über den Dachstauschränken, Light Moments: Indirekte Wandflächen-Ambientebeleuchtung, Bettumbau Einzelbetten zu Doppelbett, Gemütliche L-Sitzgruppe mit freistehendem, absenkbarem Tischfuß und 2 integrierte 3-Punkt-Gurte, Stauraum-Türe links)
- Paket X (Markise 4,5 m) (Rückfahrkamera (Einfachkamera), Cassettenmarkise Omnistor 4,5 m (manuell))
- Vorbereitungsset (Vorbereitung Solar, Vorbereitung Dach-Klimaanlage, Vorbereitung SAT-Anlage, Vorbereitung erste Rückfahrkamera, Vorbereitung zweite Rückfahrkamera)
- Alufelge Citroën / Opel 16 Zoll, schwarz
- elektrisches Hubbett über der Sitzgruppe
- Abwassertank isoliert
- Fenster zusätzlich im Badezimmer
- Schalter für Wasserpumpe
- Isofix Kindersitzbefestigung für 3. und 4. Sitzplatz in Fahrtrichtung
- Wohnwelt Drake
- 4er Fahrradträger
- 10" Moniceiver

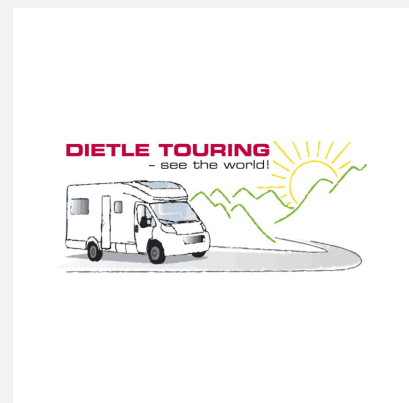
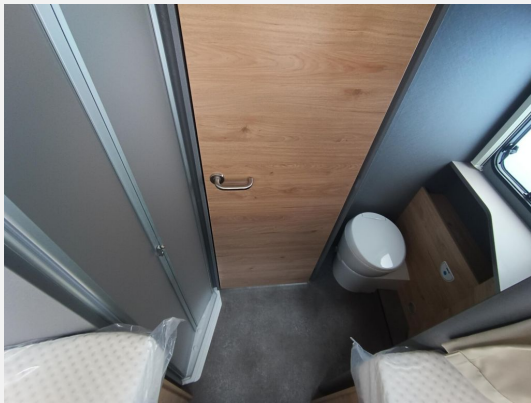
## Ausstattung

- Multifunktionslenkrad, Lederlenkrad, Zentralverriegelung, ABS, ESP, Servolenkung, Tempomat, Rußpartikelfilter
- Fahrradträger für 2 Räder, GFK-Dach, Heckgarage, Markise
- Klimaautomatik
- Dusche separat
- DAB Radio, Android Auto, Apple CarPlay
- Isofix

## Bilder







## Verkäufer

Dietle GmbH  
Herr Lukas Dietle  
Felix-Wankel-Str. 1  
74626 Bretzfeld

✉ [info@dietle-touring.de](mailto:info@dietle-touring.de)