

Exposé

Dethleffs Nomad 540 QMK 6.400 EUR Vorteil!

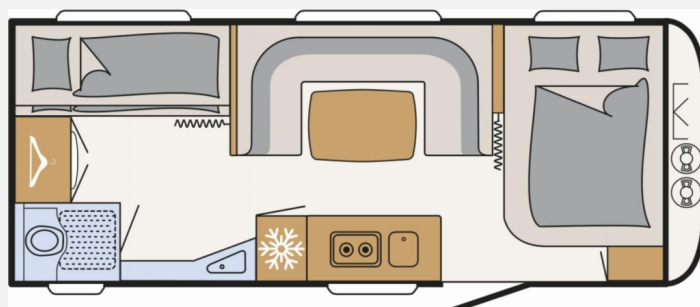
41.989,- €

MwSt. ausweisbar

Fahrzeug



Grundriss



Technische Daten

Modell-/Baujahr	2026
Anzahl der Achsen	1
Anzahl Schlafplätze	3
Gesamtlänge	768 cm
Gesamtbreite	250 cm
Höhe	271 cm
Innenhöhe	198 cm
Umlaufmaß	1048 cm
Aufbaulänge	660 cm
Masse in fahrber. Zustand	1645 kg
techn. zul. Gesamtmasse	2000 kg
Zuladung	355 kg
Infrastruktur	WC
Liegeflächen	double_couch (200x140) bunk_bed (190x70)
Polster	Selma
Farbe	weiß
	Doppel-/franz. Bett, Etagenbett

Beschreibung

- Deichselabdeckung
- 17" Alufelgen im Dethleffs-Design (Einachser)
- Auflastung 2.000 kg (inkl. Alurad 225/70 R15 C LI112)
- Außenblech in Glattblech weiß
- Rahmenfenster (nicht möglich für Bug- und Heckfenster)
- Elektrische Fußbodenerwärmung
- Einbau Klimaanlage vorbereitet
- Duschausstattung inkl. Duscharmatur und -vorhang
- City-Wasseranschluss
- Multifunktions-Außenanschluss 12V, 220V, TV und SAT
- Vorbereitung für Flachbildschirm (Antennenkabel und TV-Halter)
- Automatische Gasflaschenumschaltung mit Crash Sensor und Gasreglerbeheizung EisEx
- ATC Trailer Control
- Rauchmelder
- Multifunktionsschale 2 Stück
- Elektrik-Autark Ausstattung
- Großflächige Abstützfüße, 4 St.
- Stauraumklappe 1550x1050 mit Fenster
- Außenblech in Glattblech titansilber-metallic
- EHC Fahrzeugnr. 180

Angaben ohne Gewähr, Irrtum und Änderungen vorbehalten

Ausstattung

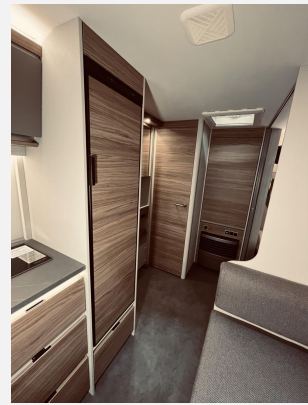
- Fußbodenheizung

Angaben ohne Gewähr, Irrtum und Änderungen vorbehalten

Bilder









Verkäufer

Erwin Hymer Center Bad Waldsee GmbH

Kontakt:

Biberacher Straße 92

88339 Bad Waldsee

✉ caraworld@hymer-waldsee.dealerdesk.de