

Exposé

## Hymer B-Klasse MC I 680

**165.999,- €**

MwSt. ausweisbar

Fahrzeug



# Grundriss



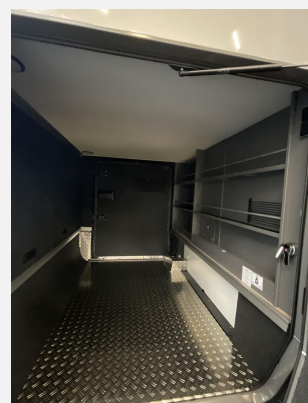
## Technische Daten

<b>Modell-/Baujahr</b>	2026
<b>Leistung</b>	125 KW / 170 PS
<b>Schadstoffklasse/-norm</b>	Euro VI
<b>Basisfahrzeug</b>	Mercedes Sprinter
<b>Getriebe</b>	Automatik
<b>Antriebsart</b>	Frontantrieb
<b>Anzahl Schlafplätze</b>	3
<b>Gesamtlänge</b>	739 cm
<b>Gesamtbreite</b>	229 cm
<b>Höhe</b>	298 cm
<b>Innenhöhe</b>	198 cm
<b>Aufbauart</b>	Integriert
<b>Masse in fahrber. Zustand</b>	3473 kg
<b>techn. zul. Gesamtmasse</b>	4430 kg
<b>Zuladung</b>	957 kg
<b>Infrastruktur</b>	WC
<b>Liegeflächen</b>	Einzelbett (190x86) Hubbett (194x145)
<b>Sitze mit Gurt</b>	4
<b>Radstand</b>	420 cm
<b>Anhängerlast (gebremst)</b>	2000 kg
<b>Kraftstoff</b>	Diesel
<b>Polster</b>	Porto
<b>Farbe</b>	weiß
	Einzelbett, Hubbett

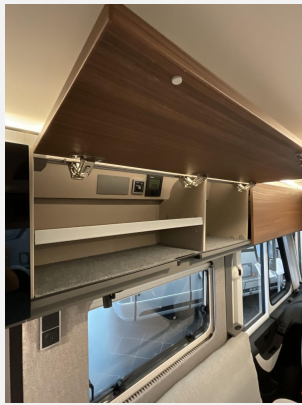
- Wohnkomfort-Paket (Filzverkleidung in Heckgarage, Spannbettlaken nach Maß für Heckbetten individuell an Matratzen angepasst, 2 Kissen mit Bezug, Ambient-Light-System: Mehr-Ebenen Lichtsystem mit dynamischer und individueller Steuerung der Beleuchtung (inkl. Lichttemperatur) sowie stimmungsvoller Sockelbeleuchtung, 4 x 230 V / 2 x Doppel-USB Zusatzsteckdosen)
- Ausstattungslinie Premium (Automatikgetriebe 9G-TRONIC inkl. Hold-Funktion, HYMER Premium Voll-LED Scheinwerfer, Verstärkte Vorderachse, Ablage für Smartphones inkl. wireless charging Funktion und Ladestandsanzeige, Akustik-Paket Mercedes-Benz, Elektrische Parkbremse, Kombiinstrument mit Farbdisplay Mercedes-Benz, Ladepaket Instrumententafel mit 2 x USB-C Stecker 5V / 1x 12V-Steckdose, Lederlenkrad (bei Automatikgetriebe), Multifunktionslenkrad, Tempomat inkl. Lenkrad-Multifunktionstasten, Vollautomatische Klimaanlage THERMOTRONIC, Aktiver Abstands-Assistent DISTRONIC PLUS inkl. Lenkrad-Multifunktionstasten, Aktiver Spurhalte-Assistent, Aufmerksamkeits-Assistent, Regensensor, Verkehrszeichen-Assistent, DAB Radio, Navigation & Smartphone-Integration für MBUX-System, MBUX 10,25" Multimediasystem mit Rückfahrkamera, Sprachsteuerung und Touchscreen)
- Mercedes-Benz Sprinter 4,43 t - 417 CDI - 125 KW/170 PS - Euro VI-E
- Außenfarbe Crystal-Silver-Metallic
- Spurverbreiterung Vorderachse (insg. 60 mm)
- Elektrische Trittstufe an der Fahrertür (wird beim Öffnen der Fahrertür automatisch ausgefahren)
- Riffelblechboden in Heckgarage
- GFK Dachbeschichtung
- Markise inkl. dimmbarer LED-Beleuchtung, silber, 500 x 250 cm
- Unterflur-Staukasten inkl. Auszug auf der Beifahrerseite
- Stoffkombination Porto
- Schlafsystem mit Tellerfederrost für Heckbett(en)
- Schublade und Einlegewanne als Stauraum in der Sitzgruppe
- Ausziehbarer Tisch mit Längs-, Quer- und Höhenverstellung
- Außendusche in der Garage
- HYMER-Smart-Battery-System 2.0 - Erweiterung: Drittes Batteriemodul Aufbau 80 Ah LFP (Gesamtkapazität 240 Ah)
- HYMER-Smart-Battery-System 2.0 - Erweiterung: Zweites Batteriemodul Aufbau 80 Ah LFP inkl. Zusatzlader (Gesamtkapazität 160 Ah)
- Gassteckdose außen mit Absperrhahn
- Gasfilter für automatische Gasflaschenumschaltanlage
- Toilettenentlüftung
- Abschließbares Fach auf der Beifahrerseite
- Bugstauschränke anstelle Hubbett (inkl. Dachluke über Küche)
- Automatische Gasflaschenumschaltanlage mit Crash Sensor und EisEx
- Dachklimaanlage 2400 W
- Solaranlage 2 x 95 Watt mit Solarladeregler (MPPT) und Anzeige
- 32" Smart-LED-TV mit integrierten Lautsprechern, Fernbedienung und Receiver (DVB-T/C, DVB-S2)
- 32" TV-Halter
- 5G-WLAN-Router mit Außenantenne und Dual-SIM-Slot (SIM-Karte nicht inbegriffen)
- Sichtschutzrollo für Frontscheibe (von unten nach oben zuziehbar)
- Zusatzpolster zwischen den Längseinzelbetten inkl. integrierter Komfortaufstieg
- Bettenbau für Komfort L-Sitzgruppe mit absenkbarem Tisch
- EHC Fahrerhausteppich
- EHC Fahrzeugn. 248

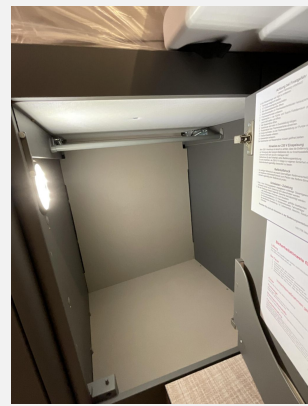
Angaben ohne Gewähr, Irrtum und Änderungen vorbehalten

Angaben ohne Gewähr, Irrtum und Änderungen vorbehalten









**Verkäufer**

Erwin Hymer Center Bad Waldsee GmbH  
Kontakt:  
Biberacher Straße 92  
88339 Bad Waldsee

✉ [caraworld@hymer-waldsee.dealerdesk.de](mailto:caraworld@hymer-waldsee.dealerdesk.de)