

Exposé

Dethleffs Just Camp T 6812 EB Solar, Sat, TV, Hubbett

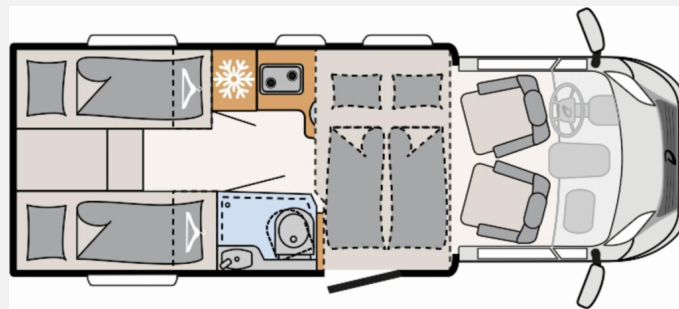
69.980,- €

MwSt. ausweisbar

Fahrzeug



Grundriss



Technische Daten

Modell-/Baujahr	2024
Leistung	103 KW / 140 PS
km Stand	21500 km
Schadstoffklasse/-norm	Euro 6d
Basisfahrzeug	Citroen Jumper
Motordetails	BlueHDi 140
Getriebe	Schaltgetriebe
Anzahl Schlafplätze	4
Gesamtlänge	696 cm
Gesamtbreite	233 cm
Höhe	294 cm
Innenhöhe	213 cm
Aufbauart	Teilintegriert
Masse in fahrber. Zustand	3059 kg
techn. zul. Gesamtmasse	3499 kg
Zuladung	440 kg
Infrastruktur	WC
Liegeflächen	Einzelbett (200x80)
Sitze mit Gurt	4
Radstand	380 cm
Anhängerlast (gebremst)	2000 kg
Kraftstoff	Diesel
Farbe	weiß
	Einzelbett, Hubbett

Beschreibung

- Chassis-Paket (LED Tagfahrlicht, Lederlenkrad und Schaltknäuf mit Ledermanschette, Fahrerhaus Klimaanlage automatisch, Multifunktionslenkrad, Armaturenbrett mit Aluminium Applikation)
- Family-Paket T 6812, 7052 EB (Ausstellfenster in der T-Haube, Wohnraumtür mit Fenster inkl. Verdunkelung und Zentralverriegelung (inkl. Fahrerhaustüre), Verdunklungsjalousien im Fahrerhaus, Panorama-Dachhaube 70 x 50 cm im Wohnraum, Indirekte Ambientebeleuchtung über den Dachstauschränken, Indirekte Wandflächen-Ambientebeleuchtung, Bettumbau Einzelbetten zu Doppelbett, Gemütliche L-Sitzgruppe mit freistehendem, absenkbarem Tischfuß und 2 integrierte 3-Punkt-Gurte, Stauraum-Türe links)
- Winterkomfort-Paket Warmluft Just Camp 6752 DBL, 6762, 6812 EB (Unterbodenleitungen isoliert, Abwassertank und -leitungen elektrisch beheizt, Abwassertank isoliert, Schalter für Wasserpumpe, Gas Warmluftheizung 6 kW mit 1,8 kW Elektroheizstab und Warmwasserboiler inkl. digitalem Bedienelement, XPS Aufbau-Isolierung)
- Paket X (Markise 4,0 m) (Rückfahrkamera (Einfachkamera), Cassettenmarkise Omnistor 4.0 m (manuell))
- Citroën Jumper / Opel Movano Light (3.499 kg) BlueHDi 2,2 l / 103 kW / 140 PS, 6-Gang Schaltgetriebe
- Wohnwelt Drake
- Alufelge Citroën / Opel 16 Zoll, schwarz
- VorbereitungsKIT (Vorbereitung Solar, Vorbereitung Dach-Klimaanlage, Vorbereitung SAT-Anlage, Vorbereitung erste Rückfahrkamera, Vorbereitung zweite Rückfahrkamera)
- Automatische Gasflaschenumschaltung inkl. Crash Sensor, EisEx und Gasfilter
- elektrisches Hubbett über der Sitzgruppe
- Dethleffs Naviceiver inkl. DAB+, Truck Navigation und Vernetzung mit dem Bordcontrolpanel
- 2. Aufbaubatterie AGM, 95 Ah
- Nachrüstung: Solaranlage Büttner 110 WP
- Nachrüstung: Sat Antenne Cytrac
- Nachrüstung: Thule Fahrradträger Heck
- EHC Fahrzeugnummer 736
- Ehemaliges Mietfahrzeug - Besichtigung nach Terminvereinbarung möglich.

Angaben ohne Gewähr, Irrtum und Änderungen vorbehalten

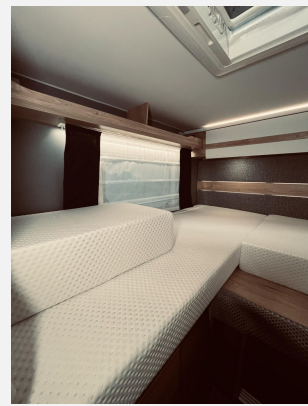
Ausstattung

Angaben ohne Gewähr, Irrtum und Änderungen vorbehalten

Bilder









Verkäufer

Erwin Hymer Center Bad Waldsee GmbH
Kontakt:
Biberacher Straße 92
88339 Bad Waldsee
✉ caraworld@hymer-waldsee.dealerdesk.de