

Exposé

Dethleffs Just 90 T 7052 EBL Solar, Sat, Navi, TV

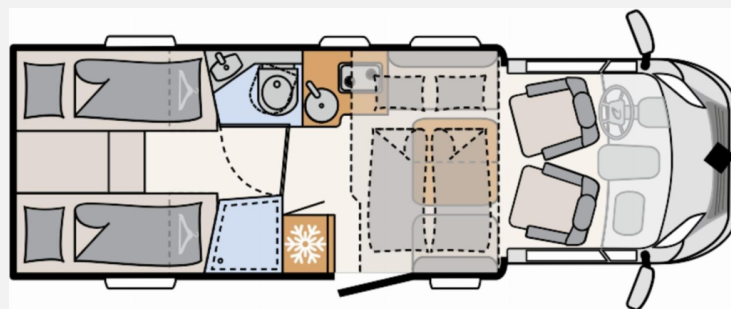
66.999,- €

MwSt. ausweisbar

Fahrzeug



Grundriss



Technische Daten

Modell-/Baujahr	2023
Leistung	103 KW / 140 PS
km Stand	29999 km
Basisfahrzeug	Citroen Jumper
Motordetails	BlueHDi 140
Getriebe	Schaltgetriebe
Anzahl Schlafplätze	3
Gesamtlänge	741 cm
Gesamtbreite	233 cm
Höhe	294 cm
Innenhöhe	213 cm
Aufbauart	Teilintegriert
Masse in fahrber. Zustand	3086 kg
techn. zul. Gesamtmasse	3499 kg
Zuladung	413 kg
Infrastruktur	WC
Liegeflächen	Einzelbett (215/195x80)
Sitze mit Gurt	4
Radstand	404 cm
Anhängerlast (gebremst)	2000 kg
Anhängerlast (ungebremst)	750 kg
Kraftstoff	Diesel
Polster	Metropolitan
Steckdosen 230V	8
Steckdosen 12V	1
Steckdosen USB	4
Farbe	weiß
	ehem. Mietfahrzeug
	Einzelbett

Beschreibung

- CI 36,5L140PS 6.4 FHXLTR
- Chassis-Paket (LED Tagfahrlicht, Lederlenkrad und Schaltknäuf mit Ledermanschette, Fahrerhaus Klimaanlage automatisch, Multifunktionslenkrad)
- Wohnwelt Metropolitan
- Alufelge Citroën 16 Zoll, schwarz
- Paket One (Markise 4,5 m) (Automatische HD SAT Anlage 65 Twin, Flachbildschirm 22" HD TV (inkl. DVD-Player, HDMI, DVB-S2-Satellitenreceiver und terrestrischem DVB-T2-Receiver), Flachbildschirmhalter, Rückfahrkamera (Einfachkamera), Cassettenmarkise Omnistor 4,5 m (manuell))
- VorbereitungsKIT (Vorbereitung Solar, Vorbereitung Dach-Klimaanlage, Vorbereitung SAT-Anlage, Vorbereitung erste Rückfahrkamera, Vorbereitung zweite Rückfahrkamera)
- Winterkomfort-Paket Warmluft (XPS Aufbau-Isolierung, Unterbodenleitungen isoliert, Abwassertank und -leitungen elektrisch beheizt, Abwassertank isoliert, Schalter für Wasserpumpe, Gas Warmluftheizung 6 kW mit 1,8 kW Elektroheizstab und Warmwasserboiler inkl. digitalem Bedienelement)
- Bettenbau Sitzgruppe quer
- Fenster zusätzlich im Badezimmer
- Automatische Gasflaschenumschaltung inkl. Crash Sensor, EisEx und Gasfilter
- Nachrüstung: Zenec Naviceiver Z-E3776 (9 Zoll) inkl. Rückfahrkamera
- Nachrüstung: Solaranlage Büttner 1 x 110 WP
- Nachrüstung: Thule Fahrradträger (Heckwand 2 Fahrräder)
- EHC Fahrzeugnr. 135
- Zusatzinformationen: Mietfahrzeug ? verfügbar ab ca. November 2026. Eine frühere Übernahme ist gegen Aufpreis eventuell möglich. Bitte kontaktieren Sie uns hierzu. Besichtigungen sind nur nach vorheriger Terminvereinbarung möglich. Der aktuelle Kilometerstand kann vom Inserat abweichen, da sich das Fahrzeug weiterhin im Vermietbetrieb befindet.
- Listenpreis 89.000,- EUR

Angaben ohne Gewähr, Irrtum und Änderungen vorbehalten

Ausstattung

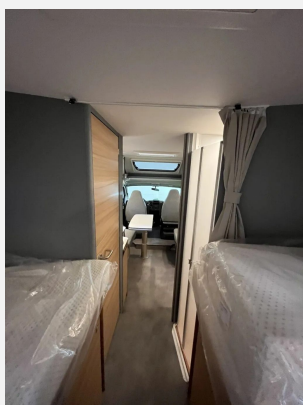
- Multifunktionslenkrad, Lederlenkrad, Servolenkung, Tempomat
- Rückfahrkamera, SAT-Anlage, TV

Angaben ohne Gewähr, Irrtum und Änderungen vorbehalten

Bilder







Verkäufer

Erwin Hymer Center Bad Waldsee GmbH
Kontakt:
Biberacher Straße 92
88339 Bad Waldsee

✉ caraworld@hymer-waldsee.dealerdesk.de