

Exposé

Hymer Exsis-t Pure 580 !!! TopPreis+Service !!!

74.990,- €

MwSt. ausweisbar

Fahrzeug

HYMER
ZENTRUM
DHONAU B1



Grundriss



Technische Daten

Modell-/Baujahr	2022
Leistung	103 KW / 140 PS
km Stand	32862 km
Umweltplakette	grün
Schadstoffklasse/-norm	Euro 6d
Basisfahrzeug	FIAT Ducato
Motordetails	2,2 Multijet
Getriebe	Automatik
Antriebsart	Frontantrieb
Anzahl Schlafplätze	2
Gesamtlänge	694 cm
Gesamtbreite	222 cm
Höhe	277 cm
Aufbauart	Teilintegriert
Masse in fahrber. Zustand	3164 kg
techn. zul. Gesamtmasse	3500 kg
Zuladung	336 kg
Infrastruktur	WC
Liegeflächen	Einzelbett (191x80)
Sitze mit Gurt	4
Anhängerlast (gebremst)	2000 kg
Kraftstoff	Diesel
Polster	Korfu
Steckdosen 230V	4
Steckdosen 12V	2
Steckdosen USB	4
Farbe	silber
	Einzelbett

Beschreibung

- Das Fahrzeug war von 3/24 - 10/25 in der hauseigenen Vermietflotte HymerB1 angemeldet. MwSt ausweisbar.
- Leichte alters- und lauffleistungsgerechte Gebrauchsspuren innen wie außen , wie zB kleine Lackkratzer oder Kratzer Glasabdeckung. Die Markisenblende hat deutliche Streifspuren, Kratzer Stossfänger hinten links.
- Exsis T pure Fiat MJ22 (58204 Exsis-T Pure:1. Fiat Ducato 3,5 t - 2.2 Multijet - 103 KW/140 PS - Euro VI-E2. 90 l Kraftstofftank3. LED-Tagfahrlicht in Scheinwerfern integriert4. Spoiler in Wagenfarbe lackiert5. 16" Leichtmetallräder mit Bereifung 225/75 R16 (nur für FiatDucato Light-Chassis)6. Lenkrad und Schaltknauf in Leder7. Markise mit Adapter, Gehäuse weiß, 400 x 250 cm8. Garagenklappe in Fahrtrichtung links, 65 x 65 cm9. Panoramadach über Fahrerhaus, manuell ausstellbar10. Fenster mit Verdunklungsrollo und integriertem Mülleimerin Eingangstür11. faltverdunkelung für Fahrerhaus12. Fliegenschutzrollo an der Eingangstür13. Komfort L-Sitzgruppe mit Loungepolstern, längs-/querverschiebbarem Tisch und 2 integrierten 3-Punkt-Gurten14. Bettenbau für Komfort L-Sitzgruppe inkl. Zusatzpolster undabsenkbarem Tisch unter Einbeziehung des Fahrersitzes15. Zusatzpolster zwischen den Längseinzelbetten inkl.integrierter Komfortaufstieg16. Ambiente-Beleuchtung17. Automatische Gasflaschenumschaltanlage mit Crash Sensorund EisEx18. Gasfilter für automatische Gasflaschenumschaltanlage19. 4 x 230 V / 1 x 12 V / 1 x Doppel-USB Zusatzsteckdosen (inkl.Küchenwand-Verkleidung)20. Rückfahrkamera21. 32" Flachbildschirmhalter22. 32" LED-Flachbildschirm mit integrierten Lautsprechern, Fernbedienung, DVD-Laufwerk, (DVB-T/C, DVB-S2) inkl.Receiver23. Satellitenantenne digital mit 65 cm Spiegel)
- Stoffkombination Korfu, Möbeldekor Tip Printed
- Außenfarbe Fahrerhaus: Alumino Grau (Metallic)
- Außenfarbe Aufbau Crystal-Silver-Metallic
- Komfort-Stützen hinten (2 Stück)
- GFK Dachbeschichtung
- Sicherheitsschloss für Wohnraum-Eingangstür
- HYMER-Smart-Battery-System (50 Ah Lithium) inkl. Zusatzlader 18 A und Batteriecomputer
- Fußbodentemperierung (elektrisch) im Wohnbereich und Mittelgang
- Dachstauschränke über Heckbetten anstelle offener Ablage
- Multimedia-Navigationssystem mit 9" Touchscreen inkl. Reisemobilsoftware, DAB+, Apple Car Play, Google Android Auto und Rückspiegelfunktion
- Schlafsystem mit Tellerfederrost für Heckbett(en)
- Sitzheizung und Lordose für Fahrer- und Beifahrersitz, separat regulierbar
- Fahrassistenz-System inkl. Notbrems- & Spurhalteassistent, Verkehrszeichenerkennung, Ablendautomatik, Licht- und Regensensor
- 9G Wandlerautomatik
- Ablage für Smartphones incl. wireless charging Funktion mit Ladestandsanzeige
- Gewichtsangabe (Die tatsächliche Masse des Fahrzeugs, d.h. die Masse in fahrbereitem Zustand zuzüglich aller bestellten und werkseitig verbauten Sonderausstattung beträgt laut Herstellerwiegung 3073 kg.)
- Fahrradträger für vier Fahrräder, max. Traglast 60 kg
- Tüv vor Auslieferung neu

Irrtümer und Zwischenverkauf vorbehalten.

Ausstattung

- Lederlenkrad, ABS, ESP, Rußpartikelfilter, Notbremsassistent, Spurhalteassistent, Verkehrszeichenerkennung, Regensensor, Servolenkung, Tempomat
- Fahrradträger für 2 Räder, GFK-Dach, Heckgarage, Markise
- Bettverbreiterung
- Sitzheizung Fahrerhaus
- 3-Flammkocher
- Dusche separat, Außendusche

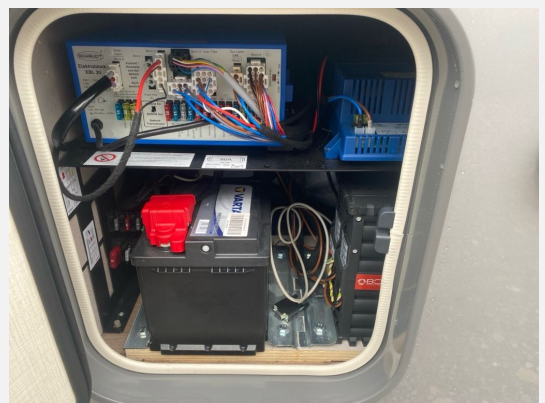
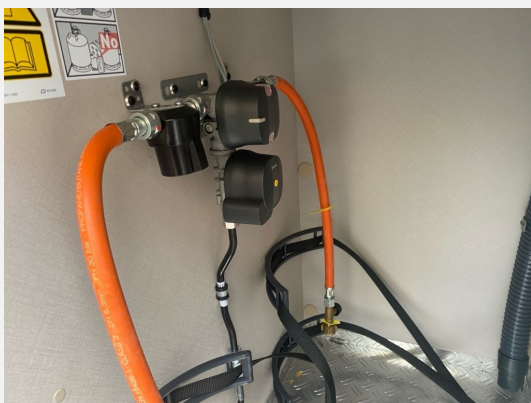
- Radio/Tuner, DAB Radio, Android Auto, Apple CarPlay, Navigationssystem, Rückfahrkamera, SAT-Anlage, TV
- Lichtsensor, Lithiumbatterie

Irrtümer und Zwischenverkauf vorbehalten.

Bilder









Verkäufer

Hymer Zentrum B1 Dhonau GmbH
Hymer-Zentrum B1 Dhonau GmbH Fahrzeugverkaufsteam
Kölner Str. 35 - 37 (Kreuzung B1 / B223)
45481 Mülheim an der Ruhr

✉ caraworld@transfer.syscara.com