

Exposé

Malibu T Edition+ 490 RB LE Messepreis! Mercedes MJ26

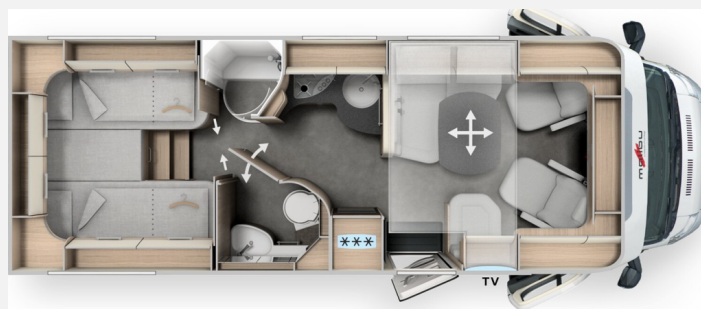
122.055,- €

MwSt. ausweisbar

Fahrzeug



Grundriss



## Technische Daten

<b>Modell-/Baujahr</b>	2026
<b>Anzahl der Achsen</b>	2
<b>Leistung</b>	125 KW / 170 PS
<b>Umweltplakette</b>	grün
<b>Schadstoffklasse/-norm</b>	Euro 6e
<b>Basisfahrzeug</b>	Mercedes Sprinter
<b>Motordetails</b>	2,0 l
<b>Getriebe</b>	Automatik
<b>Antriebsart</b>	Frontantrieb
<b>Anzahl Schlafplätze</b>	2
<b>Gesamtlänge</b>	750 cm
<b>Gesamtbreite</b>	227 cm
<b>Höhe</b>	295 cm
<b>Innenhöhe</b>	198 cm
<b>Aufbauart</b>	Teilintegriert
<b>Masse in fahrber. Zustand</b>	3316 kg
<b>techn. zul. Gesamtmasse</b>	4200 kg
<b>Zuladung</b>	884 kg
<b>Infrastruktur</b>	WC
<b>Liegeflächen</b>	Einzelbett (204 / 195x85) Hubbett (189 / 170x110)
<b>Sitze mit Gurt</b>	4
<b>Radstand</b>	424 cm
<b>Anhängerlast (gebremst)</b>	2000 kg
<b>Kraftstoff</b>	Diesel
<b>Heizung</b>	Truma Combi 6
<b>Kühlschrankvolumen</b>	153 l
<b>Gefriervolumen</b>	29 l
<b>Wasservorrat</b>	150 l
<b>Abwassertankvolumen</b>	140 l
<b>Ladegerät</b>	18 A
<b>Batterie</b>	80 Ah
<b>Polster</b>	London (25) (Serie) Stoff-Kombination
<b>Steckdosen 230V</b>	3
<b>Steckdosen 12V</b>	1
<b>Steckdosen USB</b>	1
<b>Farbe</b>	weiß
	L-Sitzgruppe
	Einzelbett. Hubbett

## Beschreibung

- Edition+ Ausstattung (Mercedes-Benz Sprinter inkl. AL-KO Tiefrahmen, Tempomat, Vorbereitung (Kabelsatz) für Zentralverriegelung Aufbautür, Ladebooster, Elektrische Feststellbremse, Vorderachse mit erhöhter Traglast, Lederlenkrad mit Option Multifunktionstasten (bei Schaltgetriebe inkl. Leder-Schalthebel), Lenkrad in Höhe und Neigung verstellbar, Kombiinstrument mit Farbdisplay, Regensensor, Kraftstofftank 92 Liter, Fahrerhauskomfortsitze mit Neigungs- und Höhenverstellung (vorn / hinten), Radiovorbereitung mit Dachantenne mit DAB+, Lautsprecher (4x), DVB-T2 Empfang, MBUX 10,2" Multimedia inkl. Navigation und DAB+, Verkehrszeichenassistent, PSM-Modul-Vorrüstung für Luftfederung, Zentralverriegelung Fahrerhaustür, Außenspiegel elektrischverstell- und beheizbar, elektr. Fensterheber, Wärmedämmendes Glas mit Bandfilter an der Frontscheibe, Motorvariante 170 PS / 125 kW, Euro VI E (nur i.V.m. Automatikgetriebe), 16 Zoll Alufelgen (schwarz) mit Ganzjahresbereifung, Vollautomatische Klimaanlage THERMOTRONIC, Aktiver Abstandsassistent DISTRONIC, Reifendruckkontrollsystem, Aktiver Spurhalteassistent, Fernlichtassistent, LED-High-Performance-Scheinwerfer, Nebelscheinwerfer mit Abbiegelicht Mercedes T, Aufbau außen: Malibu Rückleuchten mit LED-Leuchtband, Große Garagentür auf Fahrerseite, XL-Aufbautür "premium two 2.0" (Breite 63 cm) mit Doppelverriegelung, Fenster- und Insektenschutzrollo, Zentralverriegelung für XL-Aufbautür "premium two 2.0", Dachluke Midi-Heki über L-Wohnsitzgruppe, Dachmarkise Kassette Alu, Tuch grau, Länge: 4,5 m, Elektrik: USB-Steckdose im Dachstauschrank über Heckbett, Steckdosenpaket mit Zusatzsteckdosen (3 x 230 V, 2 x USB), Vorbereitung Rückfahrkamera, Vorbereitung Solaranlage, Vorbereitung Sat-Anlage, Vorbereitung TV, Lithium-Ionen-Batterie 150 Ah inkl. Batteriecomputer und sep. Touch-Display, Heizung: Digitales Bedienpanel Truma CP Plus, Gas — Wasser — Sonstiges: SOG-Toilettenentlüftung über Dachkamin, Abwasserschlauchset zur komfortablen Entsorgung, Truma DuoControl CS, Außendusche warm / kalt in Rollergarage auf Beifahrerseite, Radio — Multimedia — TV — Sat: Rückfahrkamerasystem mit Einzellinse, TV-Auszugssystem 24" in Seitensitzbank, Smart-LED-TV 24", Zusätzlicher TV-Anschluss Schlafrum inkl. Anschluss-Set, Interieur: Stilwelt Bellagio, Fahrerhausverdunklungssystem: Plissee an Seitenscheiben und Frontscheibe, Indirekte Ambientebeleuchtung Wohnraum und Küche in LED-Technik, Teppichboden für Fahrerhausbereich, Schlafwelt & Deko-Set: Dekokissen, Wohndecke, Spannbettlaken-Set)
- Paket Küche / Kaffee (Spannungswandler 12 V auf 230 V, 2.000 Watt, Netzvorrangschaltung, Kaffeekapselmaschine mit Anschluss-Set inkl. Auszugssystem)
- Dachfenster "skyview" mit Designhimmel über Fahrerhaus (inkl. indirekter LED-Beleuchtung über Fahrerhaus)
- Malibu Tisch- und Stuhlset inkl. Malibu Logo und Tragetaschen (bestehend aus zwei Campingstühlen inkl. Malibu Logo und ein Tisch)

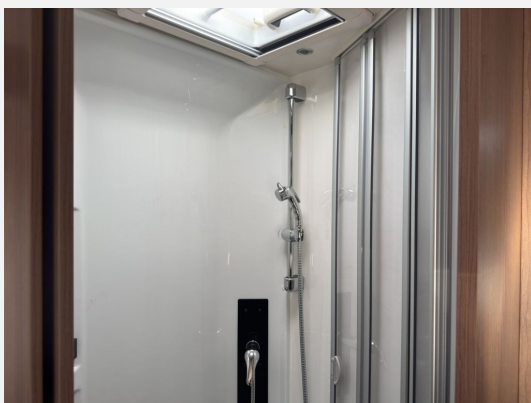
## Ausstattung

- ABS, ESP, Rußpartikelfilter
- Klimaautomatik, Standheizung Fahrerhaus
- Standheizung

## Bilder









**Verkäufer**

Friedas Camper GmbH  
Herr Michael Jöbkes  
Hülser Str. 706b  
47803 Krefeld

✉ [info@friedascamper.de](mailto:info@friedascamper.de)