

Exposé

LMC Tourer A 690 G Verfüg./Sparen Sie 29.699,- €

**49.980,- €**

MwSt. ausweisbar

Fahrzeug



## Technische Daten

<b>Modell-/Baujahr</b>	2024
<b>Anzahl der Achsen</b>	2
<b>Leistung</b>	103 KW / 140 PS
<b>km Stand</b>	26300 km
<b>Basisfahrzeug</b>	FIAT Ducato
<b>Getriebe</b>	Schaltgetriebe
<b>Antriebsart</b>	Frontantrieb
<b>Anzahl Schlafplätze</b>	6
<b>Gesamtlänge</b>	699 cm
<b>Gesamtbreite</b>	232 cm
<b>Höhe</b>	305 cm
<b>Aufbauart</b>	Alkoven
<b>techn. zul. Gesamtmasse</b>	3500 kg
<b>Infrastruktur</b>	Küche WC
<b>Liegeflächen</b>	Alkovenbett (213x140) Mitte (184x143) Heck (208x143-120)
<b>Sitze mit Gurt</b>	6
<b>Kraftstoff</b>	Diesel
	Doppelbett quer

**Interne Nummer bei Rückfragen: LZ 395**

Das Fahrzeug verfügt über folgende Serienausstattung:

Radiovorbereitung mit Lautsprechern, DAB Dachantenne, Radioantenne im Außenspiegel, Sitzkastenverkleidung, Captain Chair, Fahrerhaussitze drehbar, 16" Stahlfelgen, Außenfarbe icy White, Lackierter Stoßfänger, Pannenset Fix and Go Kit, Cup-holder, Tempomat, Dachhaube im Alkoven, Klimaanlage Fahrerhaus manuell, Fahrer-/Beifahrerairbag, Truma Heizung Combi 6D (Diesel), Sitzgruppenverlängerung inkl. Tischverlängerung, Bettenumbau Sitzgruppe, 2 Beckengurte entgegen Fahrtrichtung, Vorbereitung für 2. Aufbaubatterie, Vorbereitung Rückfahrkamera inkl. Rückfahrkamera, Dachhaube Sitzgruppe, Vorbereitung SAT und Klima, 230V Steckdose in Heckgarage, Garagen Nutzlast 250 kg, GFK Seitenwände, Boden, Dach und Heckwand inkl. 12 Jahren Dichtigkeitsgarantie, Polsterstoff aus recyceltem PET und vielem mehr\*

zusätzlich verfügt das Fahrzeug über folgende Sonderausstattung:

- Fiat Ducato 140 PS
- Tourer A Basis  
(Multifunktionslenkrad mit Bedienelement, Lenkrad und Schaltknäuf in Lederausführung, Fliegenschutztür, Dachhaube 70x50, Markise 4,5 m, 4er Fahrradträger, Isofix, Abwassertank isoliert, Alkovenfenster Beifahrerseite, 2. Garagentür)
- **100WP Solar-Anlage mit Anschluss Starterbatterie**
- **Vollautomatische Sat-Ablage & 22" TV**
- **Naviceiver mit Rückfahrkamera**
- Fracht & Zulassungsdokumente\*

**Gesamtpreis: 79.679,- €**

**Ihre Ersparnis: 29.699,- €**

\*Irrtümer vorbehalten

Alle gemachten Angaben im Inserat dienen lediglich der allgemeinen Beschreibung des Fahrzeugs und sind keine zugesicherte Eigenschaft. Alle Maß- u. Gewichtsangaben wurden aus den Fahrzeugunterlagen entnommen.

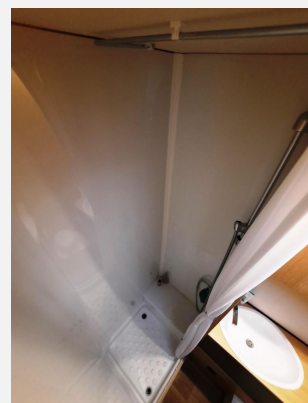
Sollten Sie noch Fragen haben oder weitere Bilder zur Ansicht wünschen, können Sie sich gern per Telefon oder per Email bei uns melden. Wir freuen uns Sie schon bald als Kunden bei uns begrüßen zu dürfen.

Irrtümer und Änderungen vorbehalten

- ABS, Airbag Beifahrer, Airbag Fahrer, ASR, Außenspiegel beheizbar, Außenspiegel elektrisch, Beifahrersitz drehbar, Elektr. Fensterheber, ESP, Lederlenkrad, Multifunktionslenkrad, Pilotensitze, Rußpartikelfilter, Servolenkung, Zentralverriegelung, Wegfahrsperr, Tempomat
- 2. Garagentür, Außenstauraumklappe, Ausstellfenster, Vorzeltleuchte, Verdunkelungs- und Fliegenschutzrollos, Markise, Heckgarage, Hebe-Kippfenster, GFK-Dach, GFK-Aufbauwände, Fahrradträger für 4 Räder
- LED-Beleuchtung, Fahrersitz drehbar, Fahrerhaussitze drehbar
- Klimaanlage FH manuell, Klimaanlage, Dieselheizung
- 3-Flammkocher, Kühlschrank mit Frostfach
- Cassetten-Toilette, Dusche, Frischwassertank, Warmwasser
- Navigationssystem, Rückfahrkamera, SAT-Anlage, SAT-Anlage automatisch, TV, TV-Halter
- Solaranlage
- Scheckheft gepflegt, Isofix, Nichtraucherfahrzeug

Irrtümer und Änderungen vorbehalten







## Verkäufer

Freizeit-Center Albrecht GmbH & Co. KG  
Herr Marcel Albrecht  
Porschestraße 15  
21423 Winsen (Luhe)

✉ [info@freizeit-mobil-erleben.de](mailto:info@freizeit-mobil-erleben.de)