

Exposé

Dethleffs Trend I 7057 EBL // UVP: 107.196

97.900,- €

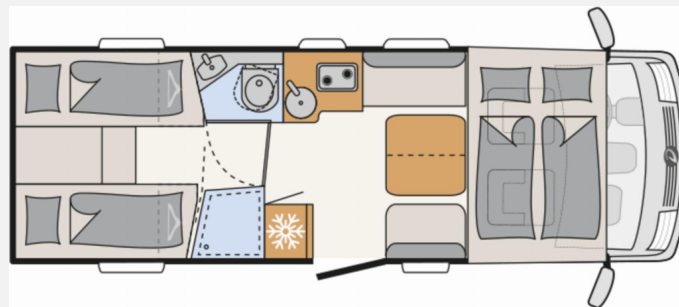
MwSt. ausweisbar

Fahrzeug



MANNHEIM | DEINE FREIHEIT. DEIN ZIEL.

Grundriss



Technische Daten

Modell-/Baujahr	2026
Anzahl der Achsen	2
Leistung	132 KW / 180 PS
Basisfahrzeug	Fiat Ducato
Motordetails	140 MultiJet 3
Getriebe	Automatik
Antriebsart	Frontantrieb
Anzahl Schlafplätze	2
Gesamtlänge	740 cm
Gesamtbreite	233 cm
Höhe	300 cm
Innenhöhe	205 cm
Aufbauart	Integriert
Masse in fahrber. Zustand	3057 kg
techn. zul. Gesamtmasse	4250 kg
Zuladung	1193 kg
Infrastruktur	WC
Liegeflächen	Einzelbett (211x80+ 207x80)
Sitze mit Gurt	4
Radstand	404 cm
Anhängerlast (gebremst)	2000 kg
Anhängerlast (ungebremst)	750 kg
Kraftstoff	Diesel
Heizung	Truma Combi 6
Wasservorrat	116 l
Polster	Textilleder-Wohnwelt Heron
Steckdosen 230V	8
Steckdosen 12V	1
Steckdosen USB	2
Farbe	weiß
	Face-to-Face Sitzgruppe
	Einzelbett

Beschreibung

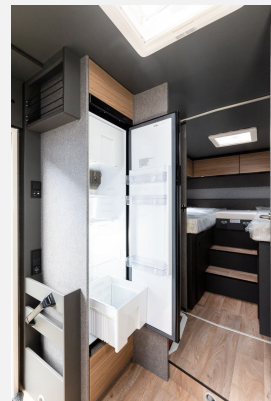
- Active-Paket I 7057 EBL (Wohnraumbür mit Fenster inkl. Verdunkelung und Zentralverriegelung (inkl. Fahrerhaustür), Light Moments: Indirekte Ambientebeleuchtung über den Dachstauschränken, Light Moments: Indirekte Wandflächen-Ambientebeleuchtung, Light Moments: Küchenrückwand beleuchtet, Light Moments: Indirekte Beleuchtung im Badezimmer mit beleuchteter Duschkonsole, Vorbereitung für Radiosystem inkl. Soundpaket im Fahrerhaus, Radioantenne DAB+ auf dem Dach montiert, Light Moments: Eingangsmodul mit indirekter Beleuchtung, Bettumbau Einzelbetten zu Doppelbett, Außendesign GT (Heckleuchtenträger mit schwarzem Diffusor, erweiterte Beklebung, Skidplate "rot"), Integrierte Einlinsen Rückfahrkamera, Vorbereitung SAT-Anlage, Vorbereitung Dach-Klimaanlage, Vorbereitung Solar, Duschrast, Dethleffs Naviceiver inkl. DAB+, Truck Navigation, Wireless Apple CarPlay und Android Auto, Textilleder-Wohnwelt Heron, Fenster im Badezimmer)
- Chassis-Paket (Fahrerhaus Klimaanlage automatisch, Digitaler Tacho mit 7"-Kombiinstrument und Wireless Phone Charger in der Mittelkonsole, Elektrische Feststellbremse, LED Tagfahrlicht)
- Fiat Ducato Maxi Tiefrahmen (4.250 kg), MultiJet 180 (2,2 l / 132 kW / 180 PS), 8-Gang Wandler-Automatikgetriebe
- Dachschränke im Fahrerhaus anstelle Hubbett

Ausstattung

- Multifunktionslenkrad, Lederlenkrad, Zentralverriegelung, ABS, ESP, Rußpartikelfilter, Servolenkung, Tempomat
- GFK-Dach, Heckgarage
- Klimaanlage
- DAB Radio, Android Auto, Apple CarPlay, Navigationssystem, Rückfahrkamera

Bilder







Verkäufer

GÜMA Caravan-Motorcaravan GmbH & Co. KG
Verkaufsteam
Steinzeugstraße 21
68229 Mannheim

✉ caraworld@guema-caravan.dealerdesk.de