

Exposé

Carthago chic c-line I 4.9 LE

167.110,- €

MwSt. ausweisbar

Fahrzeug



Technische Daten

Modell-/Baujahr	2026
Leistung	125 KW / 170 PS
Schadstoffklasse/-norm	Euro 6e
Basisfahrzeug	Mercedes Sprinter
Motordetails	2,0 l 417 CDI
Getriebe	Automatik
Anzahl Schlafplätze	4
Gesamtlänge	752 cm
Gesamtbreite	227 cm
Höhe	295 cm
Aufbauart	Integriert
Masse in fahrber. Zustand	3733 kg
techn. zul. Gesamtmasse	4500 kg
Zuladung	767 kg
Sitze mit Gurt	4
Radstand	424 cm
Anhängerlast (gebremst)	2000 kg
Kraftstoff	Diesel
Heizung	Truma Combi 6
Kühlschrankvolumen	153.00 l
Gefriervolumen	29.00 l
Wasservorrat	170 l
Abwassertankvolumen	140 l
Batterie	160.00 Ah
Polster	Leder Pearl
Steckdosen 230V	5
Steckdosen 12V	1
	Einzelbett, Alkoven/Hubbett

Beschreibung

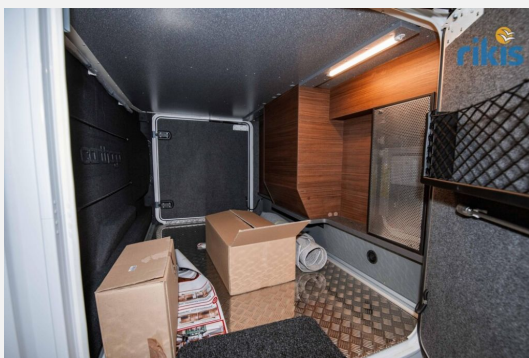
- Super-Paket Mercedes (Halbautomatische Klimaanlage Tempomat, Tempomat, Ladebooster, Vorderachse mit erhöhter Traglast, Lederlenkrad mit Option Multifunktionsstasten (bei Schaltgetriebe inkl. Leder-Schalthebel), Kombiinstrument mit Farbdisplay, Regensensor, Elektrische Feststellbremse, Fahrerhauskomfortsitze mit Neigungs- und Höhenverstellung (vorn / hinten), Kurbel-Heckstützen zur Wankstabilisierung im Stand, MBUX 10,2" Multimedia inkl. Navigation und DAB+, Verkehrszeichenassistent, Busspiegel "Carthago best view" mit Einstiegsbeleuchtung, elektrisch verstell- und beheizbar, XL-Aufbautür "premium two 2.0" (Breite 63 cm) mit Doppelverriegelung, Fenster- und Insektenschutzrollo, Zentralverriegelung Fahrerhaustüren und Aufbautür, mit Funktion "coming home", Rollergaragen-Upgrade mit Nadelfilz, Gepäcknetzen, Befestigungssystem, SOG-Toilettenentlüftung über Dachkamin, Truma DuoControl CS, Design-Barschrank mit Gläserhalter und Glas-Set über Küche, USB-Steckdose im Dachstauschrank über Heckbett, Vorbereitung Solaranlage, Vorbereitung Sat-Anlage, Vorbereitung Rückfahrkamera (Einzellinse), Rückfahrkamerasystem mit Einzellinse, inkl. 7" Farbmonitor seitlich im Armaturenbrett)
- Fahrassistenz-Paket Mercedes-Benz (Aktiver Abstandsassistent DISTRONIC, Aktiver Spurhalteassistent, Reifendruckkontrollsystem)
- TV-Paket Schlafräum (LE-Betten) bestehend aus: Smart-LED-TV 24" Schlafräum, TV-Schrank bzw. Waschräumrückwand TV-Schrank im Schlafräum mit TV-Auszugssystem und Anschluss-Set
- TV-Paket Wohnraum (TV-Auszugssystem in Seitensitzbank, Smart-LED-TV 32")
- Paket Küche / Kaffee (Spannungswandler 12 V auf 230 V, 2.000 Watt, Netzvorrangschaltung, Kaffeekapselmaschine mit Anschluss-Set inkl. Auszugssystem)
- Chassis-Plus-Paket Mercedes (Motorvariante 170 PS / 125 kW, Euro VI E (nur i.V.m. Automatikgetriebe), 16 Zoll Alufelgen (schwarz) mit Ganzjahresbereifung, Vollautomatische Klimaanlage THERMOTRONIC)
- Auflastung von 4.200 kg auf 4.500 kg
- Einstiegsstufe Fahrerhaustüreinstieg elektrisch ein- und ausfahrbar
- Zentralverriegelung für Außen- und Rollergaragenklappen
- Dachmarkise Kassette Alu, Tuch grau, Länge: 5,0 m
- Steckdosenpaket mit Zusatzsteckdosen (3 x 230 V, 2 x USB)
- Tec-Tower Kühlschrankkombination 153 l mit separatem Gasbackofen
- Aluriffelblechboden für Rollergarage
- Stilwelt cortina
- Teppichboden für Fahrerhausbereich
- Teppichboden für Wohnraum
- Leder Pearl
- Schlafwelt & Deko-Set (Dekokissen, Wohndecke, Spannbettlaken-Set)
- Überführungskosten beinhalten: Kosten der Spedition, Prüfung des Fahrzeugs, Erstellen eines Annahme-Prüfprotokolls, FZ- Aufbereitung und Übergabe/Erklärung an den Kunden
- Trotz aller Mühe und Sorgfalt sind Fehler in dieser spezifischen Fahrzeugbeschreibung nicht ausgeschlossen. Die Beschreibung dient lediglich der allgemeinen Identifizierung des Wagens und stellt keinen Vertragsbestandteil im rechtlichen Sinne dar. Ausschlaggebend sind einzig und allein die Vereinbarungen im Kaufvertrag. Den genauen Ausstattungsumfang erhalten Sie von Ihrem Verkaufsberater vor Ort! SCHAUTAG: Sonntags 11-16 Uhr! (Innenbesichtigung der Fahrzeuge möglich) -Sonntags: keine Beratung / kein Verkauf.

Ausstattung

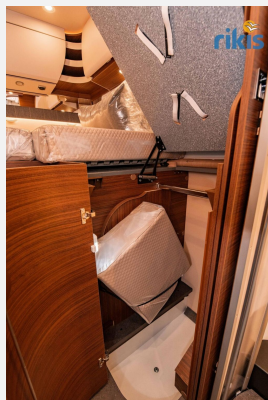
- Pakete (LederAusstattung)
- Lederlenkrad, Allwetterreifen, Abstandstempomat, Notbremsassistent, Spurhalteassistent, Verkehrszeichenerkennung, Regensensor, Servolenkung, Tempomat, Multifunktionslenkrad, Zentralverriegelung, Rußpartikelfilter
- GFK-Dach, Heckgarage, Markise
- Bettverbreiterung
- Backofen, 3-Flammkocher

- WC
- Radio, DAB Radio, Android Auto, Apple CarPlay, Navigationssystem, Rückfahrkamera, TV
- Wechselrichter

Bilder









Verkäufer

Rikis Wohnmobile
Ihr Team von Rikis Wohnmobile
Ketzterweg 3
67105 Schifferstadt

✉ verkauf@rikis.de