

Exposé

Fendt Apero 515 SG Modell 2026

32.400,- €

MwSt. ausweisbar

Fahrzeug



Mich finden Sie in Kerpen-Sindorf!

Grundriss



Technische Daten

Modell-/Baujahr	2026
Anzahl der Achsen	1
Anzahl Schlafplätze	2
Gesamtlänge	751 cm
Gesamtbreite	232 cm
Höhe	266 cm
Innenhöhe	198 cm
Umlaufmaß	1017 cm
Aufbaulänge	637 cm
Masse in fahrber. Zustand	1438 kg
techn. zul. Gesamtmasse	2000 kg
Zuladung	562 kg
Infrastruktur	WC
Liegeflächen	Einzelbett (1x85x190/1x85x200)
Heizung	Truma S 3004
Kühlschrankvolumen	133 l
Wasservorrat	25 l
Wasservorrat (ink Boiler)	10 l
Abwassertankvolumen	24 l
Polster	Pino
Farbe	weiß
	Einzelbett

FENDT Apero 515 SG, Modell 2026 - mit umfangreicher Serienausstattung wie z.B.

Wohnraum/Schlafrum

- Beleuchtung LED
- Deckenleuchte (LED/12 V) mit 1 Schaltkreis
- Faltschiebetür
- Garderobe im Schlafrum
- Indirekte Beleuchtung (LED)
- Lattenroste mit vollflexiblen und dauerelastischen Gelenkbrücken sowie Härteeinstellung (Einzel- und französische Betten)
- Lesespot(s) (12 V) im Schlafrum
- Lesespots (12 V) in der Rundsitzgruppe
- Lifthubtisch mit Feststellhebel in der Sitzgruppe
- Liftomat (Einzel- und französische Betten)
- Matratzen: Federkern (Einzel- und französische Betten)
- MIDI-Dachhaube (Dometic) mit Kurbel, Zwangsentlüftung, integriertem Verdunkelungsplissee und Fliegenrollo
- Möbel in Norfolk-Dekor, Polstervariante Brenta oder Pino
- Rückenpolster ergonomisch geformt
- Sitzpolster mit hohem Raumgewicht
- Staukästen belüftet und mit indirekter Deckenbeleuchtung (LED)
- Teppich im Türeinsteig mit Fendt-Caravan-Schriftzug
- Vinyl-Bodenbelag, strapazierfähig, pflegeleicht
- Winterrückenlehnen

Küche/Bad

- Abfallsammler in Eingangstür integriert
- Arbeitsplatzbeleuchtung (LED)
- Beleuchtung Bad (LED/12 V)
- Besteckeinsätze mit Softtouch-Oberfläche
- Handtuchhalter/Kleiderhaken und Toilettenpapierhalter
- Kocher (3-flammig) mit Zündsicherung, Zündautomatik, matt emailliertem Kocherrost, Glasabdeckung und separater Spüle mit Glasabdeckung
- Küchen mit großen Schubladen
- Küchenfenster-Komfort-Plissee-Rollos
- Kühlschrank (133 l, bei herausgenommenem Gefrierfach), Slim-Tower, Absorber, beidseitig zu öffnen, mit Innenbeleuchtung
- Mischbatterie aus Kunststoff
- Mittelwaschräume mit großen Oberschränken, großzügigen Ablagen unter Waschbecken und beleuchtetem Spiegel
- Spülbecken Edelstahl mit Glasabdeckung
- Spültoilette mit Dioden-Füllstandanzeige und Fäkalientank (rollbar)
- Staukästen Bad mit Soft-Close-Scharnieren
- Staukästen Küche mit Soft-Close-Scharnieren
- Waschbecken in weiß aus hochwertigem Kunststoff, mit Ablagen, Badschrank und beleuchtetem Spiegel
- Waschraumfenster, ausstellbar, aus Milchglas mit Verdunkelungs- und Fliegenrollo

Aufbau außen

- Ausstellfenster doppelt verglast, getönt, mit Einhandbedienung und kombiniertem Fliegenschutz-/Verdunkelungsrollo
- Außenstauklappe
- Bremsleuchten in oberen Positionsleuchten integriert
- Eingangstür mit integriertem und isoliertem Einstieg, Abfallsammler und Ablage, im oberen Eingangstürbereich getöntes Fenster und Verdunkelungsplissee
- Flaschenkasten-Deckel mit Gasdruckdämpfer, Drei-Punkt-Verriegelung
- LFI-Technologie teilweise im Bug
- Nebelschlussleuchte(n)
- Radkästen, vollisoliert
- Rangiergriffe, ergonomisch und stabil an Bug und Heck
- Rückfahrcheinwerfer (2 Stück)
- Sandwich-Bauweise
- Vorzeltleuchte (LED), zweifach geschaltet
- Wassertankeinfülldeckel mit Halteband
- Zentrale Schließanlage
- Zwangsentlüftungen lt. EN-Norm 1645-1

Fahrwerk/Chassis

- Abdeckung Auflaufeinrichtung ?weiß?
- Bremse AAA, selbstnachstellend (Al-Ko)
- Deichselabdeckung ?weiß?
- Euro-Achssystem (Al-Ko)
- Niederquerschnittsreifen
- Rückfahrautomatik
- Sicherheitskupplung AKS 3004 (Al-Ko)
- Stabilformstützen verzinkt
- Stoßdämpfer
- Stützrad mit Lastanzeige
- System-Leichtbau-Chassis, vollverzinkt (Al-Ko)
- verlängerte Kurbelstützen
- Zulassung für Tempo 100

Wasser

- Abwassertank fahrbar (24 l)
- Frischwasser (Festtank 10 d)/25 e) Liter) mit Außenbefüllung
- Frischwasserstandanzeige
- Warmwasserbereitung Truma-Therme 230 V mit Mischbatterie

Multimedia

- TV-Kabelverlegung (230 V-Steckdose)

Technik/Heizung/Klima

- Doppel-USB-C-Steckdose(n)
- Gasheizung (Truma) S 3004 mit Zündautomatik
- Rauchmelder
- Schalter an der Eingangstüre für Deckenleuchte und Vorzeltleuchte
- Schaltnetzteil 350 W
- Sicherungskasten (230 V) mit FI-Schalter (Personenschutzschalter)

- Warmluftanlage mit Gebläse (1 x 12 V)

Dieses Angebot beinhaltet bereits folgende SONDERAUSSTATTUNG

- Gewichtserhöhung 2.000 kg AAA (Fahrwerk, Bereifung, Alufelgen)
- Fliegenschutztüre
- Einzelbettauszug mit Liegepolster
- Deko-Paket Plus (Deko-Paket Plus (Küchenrückwandverkleidung mit Dekor, 2 Filzkörbchen, 2 Kissen))
- Spannbetttuch Platin (passend zur jeweiligen Stoffausführung)
- Spannbetttuch für Einzelbettauszug (passend zur jeweiligen Stoffausführung)
- TV-Halter Sky mit Gelenkarm
- Überführungskosten und Fahrzeug Dokumente Fendt Caravan (Herstellerwerk - Rheinbach / Kerpen / Wesseling)

Gerne erstellen wir Ihnen ein individuelles Angebot für dieses Modell! **Sprechen Sie uns an!**

Änderungen und Irrtum vorbehalten!

Irrtümer und Änderungen vorbehalten

Ausstattung

Irrtümer und Änderungen vorbehalten

Bilder



Mich finden Sie in Kerpen-Sindorf!



Mich finden Sie in Kerpen-Sindorf!

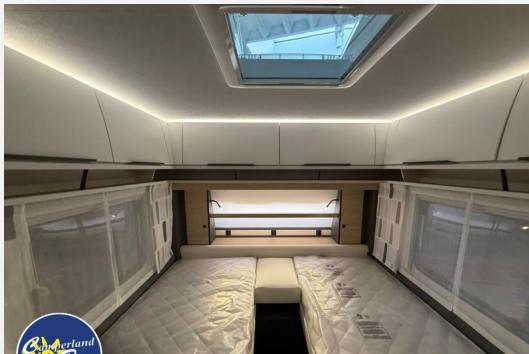


Mich finden Sie in Kerpen-Sindorf!



Mich finden Sie in Kerpen-Sindorf!





Mich finden Sie in Kerpen-Sindorf!



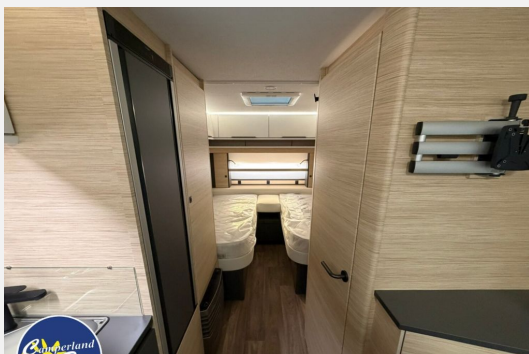
Mich finden Sie in Kerpen-Sindorf!



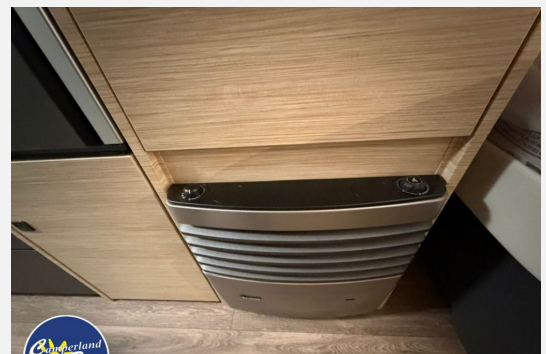
Mich finden Sie in Kerpen-Sindorf!



Mich finden Sie in Kerpen-Sindorf!



Mich finden Sie in Kerpen-Sindorf!



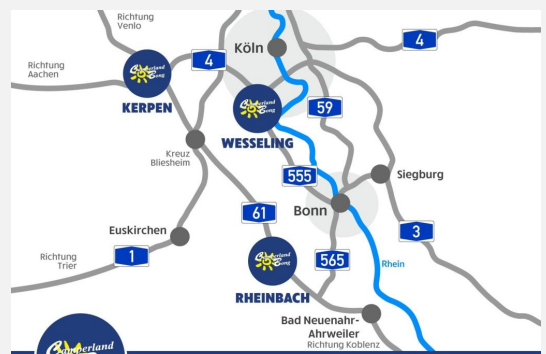
Mich finden Sie in Kerpen-Sindorf!

Wir geben Ihrer
FREIZEIT ein Zuhause!

- ✓ Über **600** Freizeitfahrzeuge ständig vor Ort
- ✓ Offizieller Handelspartner von Hobby, Fendt, Knaus, Weinsberg, Sunlight, CrossCamp und Roadfans
- ✓ Mehr als 150 Mietfahrzeuge
- ✓ 4x in NRW vertreten: Rheinbach, Wesseling, Kerpen, Essen
- ✓ Berger Zubehörshop an unseren Standorten Rheinbach, Kerpen und Wesseling
- ✓ Finanzierungen bis zu 180 Monaten - ganz ohne Anzahlung
- ✓ Faire Preise, Anzahlungnahme und Ankauf - wir zahlen zu



Ihr Vorteil! **55 Jahre Erfahrung!**



Sie finden uns **dreimal** im Rheinland!

Verkäufer

Camperland J. Bong Vertriebs GmbH - Kerpen
Herr Jürgen Bong
Heinrich-Hertz-Str. 22
50170 Kerpen-Sindorf

✉ info@camperland-bong.de