

Exposé

Knaus Sport & Fun BLACK SELECTION 480 QL

34.890,- €

MwSt. ausweisbar

Fahrzeug



Grundriss



Technische Daten

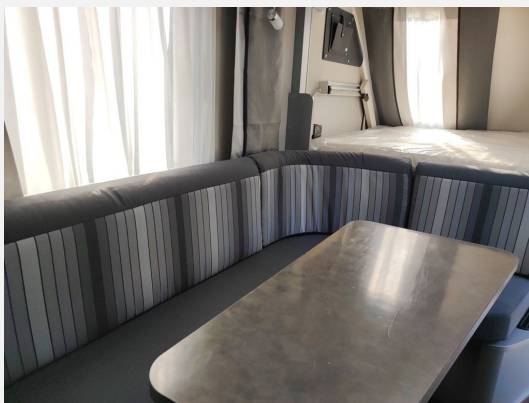
Modell-/Baujahr	2026
Anzahl Schlafplätze	4
Gesamtlänge	625 cm
Gesamtbreite	232 cm
Höhe	257 cm
Innenhöhe	196 cm
Aufbaulänge	515 cm
Masse in fahrber. Zustand	1292 kg
techn. zul. Gesamtmasse	1500 kg
Zuladung	208 kg
Infrastruktur	WC
Kühlschrankvolumen	142 l
Wasservorrat	45 l
Steckdosen 230V	4
Steckdosen USB	1
Farbe	grau

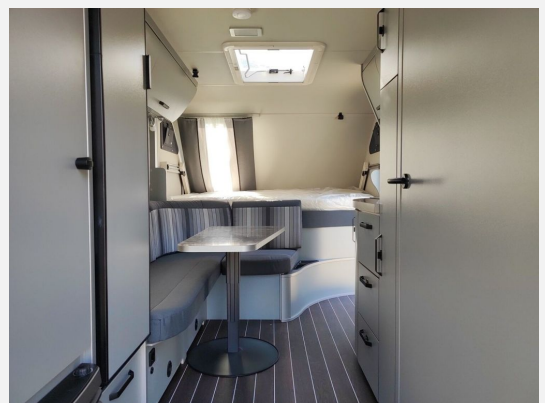
Beschreibung

- Seitenwände in Glattblech ? Monoachser
- Aufbaudesign Campovolo Grau? Monoachser
- Dachreling mit Heckleiter, schwarz
- 17" Leichtmetallfelgen ? Monoachser, Titanmetallic lackiert im exklusiven KNAUS Design
- Stauraumklappe 100 x 120 cm, Bug links
- TRUMA MonoControl CS (inkl. Gasfilter)
- TÜV und Zulassungspapier
- Deichselabdeckung, schwarz
- Auflastung auf 1.500 kg* **(1.500 kg-Fahrwerk)**
- **Combi-Außensteckdose (Strom + TV)**
- **230 V SCHUKO-Steckdose zusätzlich, (Küche, 1 Stück)**
- **Vorzeltleuchte Heck in LED-Technik**
- **Cassetten-Kombi-Rollo für Fenster, im T-Raum, Rauchmelder, AL-KO Vario X Chassis, KNAUS Embleme im Bug und im Heck, schwarz/chrom, Exklusive Außengrafik SPORT&FUN ?BLACK SELECTION?, Abgedunkelte Rückleuchten, Exklusive Möbelausstattung in CPL-Ausführung, Sonderpolster: GREY STRIPES "BLACK SELECTION"**
- **Auffahrrampe**
- **Motorradhalter, über Achse (1 Stück)**
- **Verzurrösen (8 Stück)**
- **Lithium Paket (LiFePO4-Bordbatterie, Mobilanlage 12 V mit automatischem Ladegerät, Hauptschalter und Frischwasser-Füllstandsanzeige)**
- **AL-KO Trailer Control-ATC - Anti-Schleuder-System (2.0)**
- **Auflastung auf 1.700 kg* (1.700 kg-Fahrwerk)**
- Gas-Außensteckdose
- TRUMA DuoControl CS (inkl. Gasfilter)
- Duschausbau SPORT&FUN
- Markise 305 x 250 cm, anthrazit
- Apothekeauszug
- Höhenverstellbares Bugbett
- Spannbettuch-Set, passgenau für Matratzenform - für 2 Schlafplätze (Festbetten)

Ausstattung

Bilder





Verkäufer

Burmeister Caravan-Center Bodensee GmbH
Verkaufsteam
Holderweg 2
78351 Bodman-Ludwigshafen
[✉ fahrzeuganfragen@caravan-center.de](mailto:fahrzeuganfragen@caravan-center.de)