

Exposé

LMC Tourer Lift H 634

69.800,- €

MwSt. ausweisbar

Fahrzeug

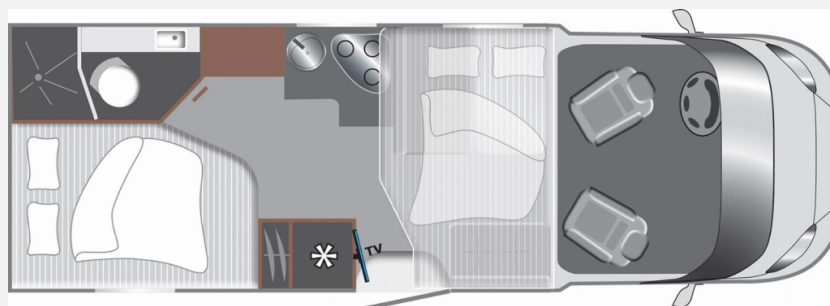
EINLADUNG

18. + 19. APRIL 2026 | 10:00 bis 17:00 Uhr
ZUR FRÜHLINGS-HAUSMESSE
REISEMOBILE | WOHNWAGEN | CAMPER-VANS

SAVE
THE DATE

SOMA
Caravaning
Das ist Meiner, Das ist Produkt.

Grundriss



Technische Daten

Gebrauchtfahrzeug	mit Garantie
Modell-/Baujahr	2025
Anzahl der Achsen	2
Leistung	125 KW / 170 PS
km Stand	23700 km
Umweltplakette	grün
Schadstoffklasse/-norm	Euro 6
Basisfahrzeug	Ford Transit
Motordetails	2,0 L
Getriebe	Automatik
Antriebsart	Frontantrieb
Anzahl Schlafplätze	4
Gesamtlänge	706 cm
Gesamtbreite	232 cm
Höhe	283 cm
Aufbauart	Teilintegriert
Masse in fahrber. Zustand	2959 kg
techn. zul. Gesamtmasse	3500 kg
Zuladung	541 kg
Infrastruktur	WC
Liegeflächen	double_couch (201x132- 89) Hubbett (213x137- 117)
Sitze mit Gurt	4
Kraftstoff	Diesel
Heizung	6 kW Umluft mit 10 l Boiler und manuellen Bedienteil
Polster	Moon
Farbe	weiß
	Mittelsitzgruppe
	Doppel-/franz. Bett, Hubbett

- ID-Nr.: HB-GR022-2152300
- FAHRZEUG MIT DOPPELBETT, MITTELSITZGRUPPE UND HUBBETT!
- Anzahl der erlaubten Personen inkl. Fahrer: 4
- Ford 170 PS - Automatik
- 16" Leichtmetallfelgen schwarz
- LED-Tagfahrlicht (Bi-Xenon)
- Isofix Kindersitzbefestigung
- Solar
- Mono-Crash-Sensor
- SICHERHEITSPAKET: Frontscheibe beheizbar, Regensensor, Fernlichtassistent, Lichtsensor, Notbremsassistent, Spurhalteassistent, Tempomat
- SONDERMODELL-PAKET TOURER: Abwassertank isoliert, SAT Parab. Antenne, 65cm, autom., Flachbildschirm 32" Smart TV, Fenster in T-Haube, 3er Fahrradträger, Fliegengittertür, Cassettenmarkise manuell, Navi-ceiver, Sichtschutz in Chassis, TV-Platz-Vorbereitung, TV Halter 32", Vorbereitung SAT-Anlage, Vorbereitung für Solaranlage
- SERIENAUSSTATTUNG:
 - CHASSIS u. COCKPIT: Chassisfarbe Weiß, Zentralverriegelung Pannenset, 16" Stahlfelge mit Sommerreifen inkl. Radzierblenden, Komfortfahrerhaussitzbezüge, Halogenscheinwerfer, Lenkrad höhenverstellbar, Servolenkung, ASR + ESP inkl. Berganfahrassistent, Kraftstofftank 70 l Diesel, Armlehnen für Fahrer- und Beifahrersitz, elektrische Fensterheber, Fahrerairbag, Spurverbreiterung 198 cm statt 179 cm, Außenspiegel verbreitert, Getränkehalter, Fahrer- / Beifahrersitz drehbar, Höhenverstellung Fahrer- / Beifahrersitz, ABS + ESP, Bordcomputer, Dieselpartikelfilter, AdBlue Tank 22 l, Traktionskontrolle, elektrische Feststellbremse, dritte Bremsleuchte, Fahrerhausverdunklung (Stoff), Rückfahrkamera inkl. Kabelverlegung ohne Monitor, Rückfahrkamera in 3ter Bremsleuchte, Außenspiegel elektrisch verstell- und beheizbar, Multifunktionslenkrad mit Bedienelement
 - AUSSENAUSSTATTUNG: Aufbautür 70 cm mit Abfallsammler, Fenster, Verdunklungsrollo und Zentralverriegelung inkl. niedrigen Coupe Einstieg, Dachhaube Klarglas 400x400mm inkl. Verdunklungsrollo und Insektenschutz im Bad, Dachhaube Klarglas 400 x 400 mm (Küche, Schlafen) inkl. Verdunklungsrollo und Insektenschutz
 - INNENAUSSTATTUNG: Klappbare Wäschestange im Toilettenraum/Dusche, Möbelbau und Hinterlüftete Polster und Matratzen für optimale Luftzirkulation, Kopfstützen in Mittelsitzgruppe, Kleiderschränkenbeleuchtung, Kaltschaummatratzen 110mm in Festbetten inkl. Federleistenrahmen, Holzdekor Taupe, integriertes Hubbett elektrisch mit 80mm Kaltschaummatratze inkl. Federleistenrahmen (Belastbarkeit 200 kg), Sitzgruppenpodest mit integriertem Staufach, Tischplatte erweiterbar
 - KÜCHE: Dreiflammkocher mit elektrischer Taktfunkenzündung und Glasabdeckung, Schublade mit Besteck-einsatz, Schubladen mit Softclose, Spüle mit Schneidbrett als Abdeckung, Kompressorkühlschrank 132 l mit Eisfach
 - WASSERVERSORGUNG: Kassetten-Toilette, Warmwassermischbatterie, Hochleistungs Tandem Tauchpumpe, modernes Waschbecken in Bad, Wassertank 100 l mit Einfüllstutzen, Abwassertank 90 l
 - MULTIMEDIA: 12" Display inkl. Radio und Android Auto bzw. Apple Car Play
 - ELEKTRO-/ GASVERSORGUNG: Gasregler 30 mbar mit Gasschlauch (mit länderspezifischem Adapter), LED-Innenbeleuchtung, individuell verstellbare LED-Lesespots, Multifunktionsbedienpanel, Außentür Gaskasten, Strom-einspeisung Seitenwand, Rauchmelder, elektrischer Ladeautomat für Aufbau- und Fahrzeugbatterie 12 V / 18 A mit Ladebooster, Leistungsstarke, wartungsfreie AGM-Aufbaubatterie (95 Ah), CEE-Außenanschluss für 230 V mit FI-Schalter und Ladegerät, Gasflaschenkasten (1x 11kg)
 - HEIZUNG: 6 kW Umluft mit 10 l Boiler und manuellen Bedienteil
 - LONG LIFE TECHNOLOGIE: Unterboden aus Hochleistungs XPS-Schaum und GFK, GFK-Bug, -Dach und -Heck, GFK-Seitenwände
- ex. MIETFAHRZEUG! Trotz aller Mühe und Sorgfalt sind Fehler in dieser spezifischen Fahrzeugbeschreibung nicht ausgeschlossen. Die Beschreibung dient lediglich der allgemeinen Identifizierung des Wagens und stellt keinen Vertragsbestandteil im rechtlichen Sinne dar. Ausschlaggebend sind einzig und allein die Vereinbarungen im Kaufvertrag. Den genauen Ausstattungsumfang erhalten Sie von Ihrem Verkaufsberater vor Ort!

– SCHAUTAG: Samstags und Sonntags 11-16 Uhr! (Innenbesichtigung der Fahrzeuge möglich) -Sonntags: keine Beratung / kein Verkauf-

Irrtümer und Änderungen vorbehalten!

Ausstattung

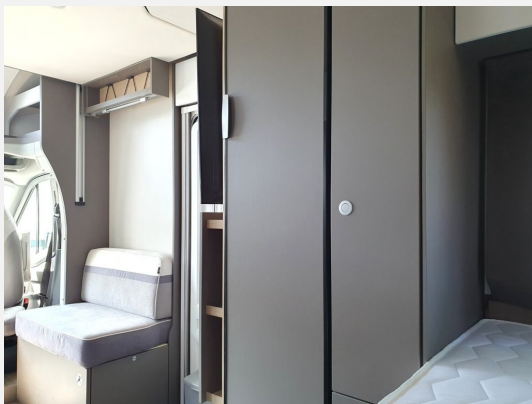
- Multifunktionslenkrad, Lederlenkrad, Zentralverriegelung, ABS, ESP, Rußpartikelfilter, Fernlichtassistent, Notbremsassistent, Spurhalteassistent, Verkehrszeichenerkennung, Regensensor, Servolenkung, Tempomat
- Fahrradträger für 2 Räder, GFK-Dach, Heckgarage, Markise
- Klimaanlage
- 3-Flammkocher
- Radio/Tuner, DAB Radio, Android Auto, Apple CarPlay, Navigationssystem, Rückfahrkamera, SAT-Anlage, TV
- Lichtsensor, Solaranlage

Irrtümer und Änderungen vorbehalten!

Bilder







Verkäufer

SOMA Caravanning Center Bremen GmbH
Verkaufsteam
Carl-Benz-Str. 13
28237 Bremen

✉ shophbremen@somacaravanning.de