

Exposé

Tabbert Cazadora 700 KD 2,5 Modell 2026, sofort verfügbar

45.990,- €

MwSt. ausweisbar

Fahrzeug



Grundriss



Technische Daten

Modell-/Baujahr	2026
Anzahl der Achsen	2
Anzahl Schlafplätze	7
Gesamtlänge	949 cm
Gesamtbreite	250 cm
Höhe	260 cm
Innenhöhe	196 cm
Umlaufmaß	1222 cm
Aufbaulänge	833 cm
Leergewicht	1980 kg
Masse in fahrber. Zustand	1886 kg
techn. zul. Gesamtmasse	2760 kg
Infrastruktur	Küche WC
Liegeflächen	Bug (216x164/140) Seite (199x140/127) Heck (192x110/50) Etagenbett (185x70; 188 x 67)
Heizung	Truma S 5004
Kühlschrankvolumen	177 l
Wasservorrat	45 l
Polster	Active Silver Star
Steckdosen 230V	7
Steckdosen USB	10
	Rundsitzgruppe
	Doppel-/franz. Bett, Etagenbett

Liebe Interessent/innen, liebe Kund/innen,

als Ihr Wohnwagen und Wohnmobil Spezialist in Schwaben bietet Ihnen das Caravancenter Brockmann GmbH alles, was das Camperherz begehrt. Ein riesiges Sortiment an Zubehör und Ersatzteilen, eine große Verkaufsfläche mit neuen und gebrauchten Wohnwagen und Reisemobilen, top moderne Wohnwagen und Reisemobile zum Mieten und ein Profi-Team an Mechanikern, Fachberatern und Servicemitarbeitern.

Sie interessieren sich für ein Reisemobil oder einen Wohnwagen? Kommen Sie zu uns und lassen Sie sich von unseren fachkundigen Verkäufern beraten.

Wir freuen uns auf Sie!

Ihr Team vom Caravancenter Brockmann GmbH in Graben

Sofort verfügbar bei uns - Tabbert Cazadora 700 KD, Modell 2026 - Tandemachser mit viel Platz für die ganze Familie

Ausstattung:

- Dachhaube (Hebe-Kipp) 96 x 65 cm, (Bug)
- Serviceklappe 100x40,5 cm, Heck links
- Insektenschutztauer
- 12 V-Versorgungspaket
- Design Exterieur-Paket
- Auflastung auf 2.760 kg (2.760 kg-Fahrwerk)
- 230 V Steckdose zur Stromabnahme außen, inkl. Antennenanschluss
- TRUMA MonoControl CS (inkl. Gasfilter)
- elektr. Fußbodenerwärmung
- Aufklappbare Arbeitsplattenverlängerung
- Polster: ACTIVE SILVER STAR
- TUEV und F.Brief

Überführungskosten bereits im Preis enthalten.

Irrtum und Zwischenverkauf vorbehalten.

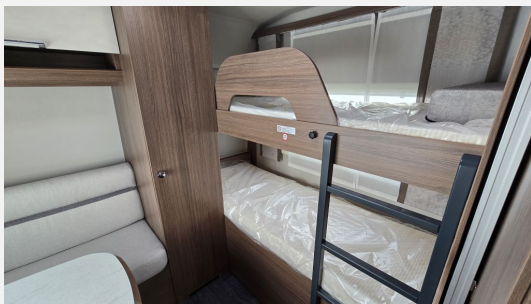
- Dichtigkeitsgarantie 10 Jahre
- Auflastung auf 2.760 kg*** (2.760 kg-Fahrwerk)
- TÜV und Zulassungspapier, Bedienanleitung (deutsch)
- TABBERT Heckleuchte, Vorzeltleuchte in LED-Technik
- Elektrische Fußbodenerwärmung – ab Aufbauhöhe 560, Umluftanlage 12 V, Gasheizung TRUMA S 5004
- Insektenschutztauer, Aufbauhöhe: TABBERT PREMIUM, Eintrittsstufe mit TABBERT Schrittzug integriert, isoliert, Ein-Schlüssel-Schließanlage
- Festbetten mit 5-Zonen-Komfortschaummatratze, Bequemer Bettumbau der Rundsitzgruppe und Dinette, Lattenrost einteilig, aufstellbar, Handgefertigte Wandpaneele über Bett im Tabbert Rautendesign mit integrierten Lichtakzenten, Etagenbett (2-fach) mit 2 Fenstern auf Heck- bzw. Seitenwand
- Serviceklappe 100 x 40,5 cm, Heck links, TABBERT ServiceBox, Integrierter Flaschenkasten mit Parallelbeschlag und Aluminiumboden, Serviceklappe 34,9 x 29,6 cm, Heck links, Serviceklappe 100 x 30,5 cm, Bug rechts
- Oberschrank mit Spiegel und Ablageflächen, im Bad, Abdichtung Toilettenschacht, Kassetten-Toilette DOMETIC drehbar, Duschwanne, Duschvorrichtung mit Armaturen (Wegfall der 230 V-Steckdose im T-Raum), Separater Komfortduschraum mit Kunststoffwänden und Faltdür
- Dachhaube (Hebe-Kipp) 96 x 65 cm, mit Insektenschutz und Verdunklung (Bug), Kombi-Rollos an den Fenstern, inkl. Verdunklung und Insektenschutz, Ausstellfenster getönt und wärmedämmend, mit Sicherheitsverschluss verriegelbar, Dachhaube (Hebe-Kipp) 40 x 40 cm klar, mit Insektenschutz und Verdunklung (Bug), Dachhaube

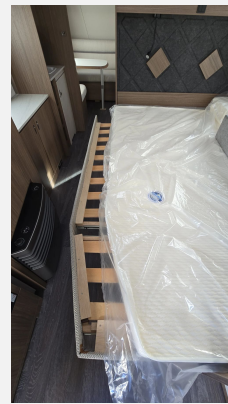
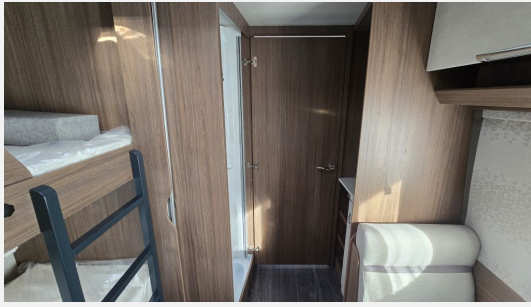
(Hebe-Kipp) 40 x 40 cm klar, mit Insektenschutz und Verdunklung (Heck), Pilzlüfter (Toilettenraum), Ausstellfenster 52 x 50 cm, mit Insektenschutz und Verdunklung (Toilettenraum), Ausstellfenster, im Bug, Dachhaube (Hebe-Kipp) 40 x 40 cm klar, mit Insektenschutz und Verdunklung (Mitte)

- TRUMA MonoControl CS (inkl. Gasfilter), Gasanlage 30 mbar, Gasschlauch Ausführung D/AT/ES/FI/BE/IT/NL/DK, Gasregler Ausführung D/AT/ES/FI/BE/IT/NL/DK, Rauchmelder, Warmwasserversorgung mit Einhebel-Mischbatterie, Wasserleitungen mit Umluftschlauch verlegt, TRUMA Therme mit Anschluss für Küche und T-Raum (nur 230 V Betrieb), Frischwassertank 45 Liter, Festeinbau – von außen und innen befüllbar und Reinigungsöffnung
- Polster: ACTIVE SILVER STAR, Schränke und Staukästen hinterlüftet, Möbeldekor: Barberino, Hochwertige Metallgriffe in Chrom, Vinyl-Bodenbelag, Safety-Locks Verriegelung, im Küchendeckenschrank, Moderne Flächenvorhänge, Textiler Raumtrenner, Staukästen und umlaufende Ablage im Sitzgruppenbereich, Einsäulenhubtisch in Rundsitzgruppe
- Breitspur-Sicherheitsfahrwerk mit Achsstoßdämpfer, AL-KO Leichtlaufchassis, vollverzinkt, AL-KO AAA Premium Brake, AL-KO Trailer Control-ATC – Anti-Schleuder-System (2.0), AL-KO Premiumstützen, Stützrad mit integrierter Stützlastanzeige, Komfortable Rangiergriffe, Tandemachser, - kein Ersatzrad -, 15" Bereifung
- Pakete (12 V-Versorgungspaket, Design Exterieur-Paket CAZADORA - ab Aufbaulänge 490)
- Seitenwände in Glattblech, GFK-Dach mit reduzierter Hagelempfindlichkeit in Cool Grey
- Gasheizung
- Aufklappbare Arbeitsplattenverlängerung an der Küche, 3-Flammen-Kocher mit elektrischer Zündung, Gussrost und Glasabdeckung, Automatische Energiewahl für Kühlschrank (AES), Kühlschrank 177 Liter, mit Doppeltüranschlag
- TV-Vorbereitung mit Antennen-Anschluss, Dachverstärkung für Automatikantenne und SAT-Kabel verlegt
- 230 V Steckdose zur Stromabnahme außen, inkl. Antennenanschluss, Elektro-Kupplungsstecker zum Zugfahrzeug, Jäger 13-polig, Optimale Spannungsversorgung, Umformer/Schaltnetzteil 400 Watt, 230 V SCHUKO-Steckdosen Variante „D/AT/ES/FI/BE/IT/NL/DK/SE“, 12 V Beleuchtung, Licht im Kleiderschrank, Stimmungsvolle Ambientebeleuchtung CAZADORA, Halogen und LED-Einbauspots

Bilder









Verkäufer

Caravancenter Brockmann GmbH
Herr Benjamin Brockmann
Junkersstraße 8
86836 Graben

✉ info@caravancenter-brockmann.de

Verkäufer

Herr Daniel Klughammer
Junkersstr. 8

☎ 082329961126

✉ d.klughammer@caravancenter-brockmann.de