

Exposé

Fendt Tendenza 465 SFB Frühlings-Aktionswoche!

32.999,- €

MwSt. ausweisbar

Fahrzeug



Grundriss



Technische Daten

Modell-/Baujahr	2026
Anzahl der Achsen	1
Anzahl Schlafplätze	4
Gesamtlänge	703 cm
Gesamtbreite	232 cm
Höhe	266 cm
Innenhöhe	198 cm
Aufbaulänge	589 cm
Masse in fahrber. Zustand	1364 kg
techn. zul. Gesamtmasse	1800 kg
Zuladung	436 kg
max. Auflastung	1800 kg
Infrastruktur	WC
Liegeflächen	Bug (140x200) Heck (144/142x210)
Heizung	Truma Combi 4
Kühlschrankvolumen	154 l
Wasservorrat	25 l
Abwassertankvolumen	24 l
Polster	Cania
Steckdosen 230V	9
Steckdosen USB	6
	Rundsitzgruppe
	Doppel-/franz. Bett

/5670

Fendt Tendenza 465 SFB – Neuwagen – Sofort verfügbar!

Erleben Sie Premium-Reisequalität mit dem Fendt Tendenza 465 SFB – modern, stilvoll und perfekt verarbeitet. Ein idealer Caravan für Paare oder kleine Familien, die Komfort und Design schätzen.

Highlights:

- **Neuwagen – sofort verfügbar**
- **Französisches Bett & gemütliche Rund Sitzgruppe**
- **Küche mit 3-Flammen-Kocher**, Spüle & großem Kühlschrank
- **Bad mit Dusche & Thetford-Toilette**
- **Truma Combi-Heizung mit Warmwasser**
- **Panoramafenster**, Insektenschutz & Verdunkelung
- **LED-Beleuchtung für stimmungsvolles Ambiente**

Sonderausstattung:

- Gewichtserhöhung
- Dekopaket Trend
- TV-Halter Sky
- Big Foot
- Spannbetttuch franz. Bett

Finanzierung & Inzahlungnahme möglich**Deutsches Neufahrzeug mit Garantie****Besichtigung & Beratung vor Ort spontan oder auch mit Termin möglich****Jetzt anfragen – wir freuen uns auf Ihre Kontaktaufnahme!**

Zwischenverkauf, Irrtümer und Änderungen, sowie eventuelle Tippfehler bleiben vorbehalten

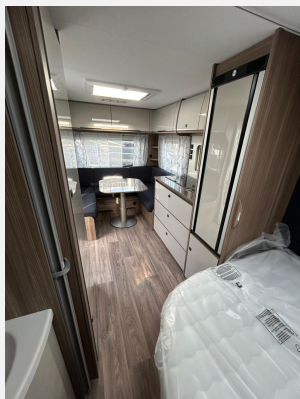
- Pakete (Deko-Paket TREND)
- Alufelgen schwarz poliert (EA) ohne Ersatzrad (15 Zoll), 13poliger Stecker nach DIN 72570, Abdeckung Auf-
laufeinrichtung "weiß", Bremse AAA, selbstnachstellend (AL-KO), Deichselabdeckung "weiß", Euro-Achssystem
(AL-KO), Niederquerschnittsreifen, Rückfahrautomatik, Sicherheitskupplung AKS 3004 (AL-KO), Stabil-
formstützen verzinkt, Stoßdämpfer, Stützrad mit Lastanzeige, SystemLeichtbauChassis, vollverzinkt (AL-KO),
verlängerte Kurbelstützen, Zulassung für Tempo 100, Stabilformstützen verzinkt mit "BigFoot" (AL-KO)
- Außenstauklappe, Außensteckdose CEE (230V), Ausstellfenster doppelt verglast, getönt mit Einhandbedienung
und kombinierten Fliegenschutz- /Verdunkelungsrollo, Bremsleuchte integriert, Dachvorbereitung für Markisen-
befestigung, Eingangstüre mit integriertem und isoliertem Einstieg, Abfallsammler, im oberen Eingangstürbe-
reich getöntes Fenster und Verdunkelungsplissee, FlaschenkastenDeckel mit Gasdruckdämpfer und Drei-Punkt-
Verriegelung, LFI-Technologie Bug teilweise, Nebelschlussleuchte(n), Radkästen, vollisoliert, Rangiergriffe, er-
gonomisch und stabil an Bug und Heck, Rückfahrscheinwerfer (2 Stück), SandwichBauweise, Vorzeltleuchte
(LED) 2-fach geschaltet, Wassertankeinfülldeckel mit Halteband, zentrale Schließenanlage, Zwangsentlüftungen
lt. ENNorm 16451, Fliegenschutztüre, Panoramadachhaube Skylight mit Beleuchtung (LED), Außenstauklappe
999 x 419 (Bug links)
- Beleuchtung im Kleiderschrank mit Bewegungssensor und Ladekabel, Beleuchtung LED, Deckenleuchte (12 V/
LED) mit 2 Schaltkreisen, dimmbar, Eckregale in Sitzgruppe oder Schlafraum mit LEDBeleuchtung, Einsäulen-
hubtisch in der Sitzgruppe, Faltschiebetüre, Garderobe im Wohnraum/Schlafraum, indirekte Beleuchtung (LED),
Lattenroste mit vollflexiblen und dauerelastischen Gelenkbrücken sowie Härteeinstellung (Einzel- und französi-
sche Betten), Lesespots (12V) im Schlafraum, Lesespots (12V) in der Rund Sitzgruppe, Liftomat (Einzel- und
französische Betten), MIDIDachhaube (Dometic) mit Kurbel, Zwangsentlüftung, integriertem Verdunkelungsplis-
see und Fliegenrollo, VinylBodenbelag, strapazierfähig, pflegeleicht, Rückenpolster ergonomisch geformt, Sitz-
polster mit hohem Raumgewicht, Staukästen mit Soft-Close-Scharnieren, Staukästen belüftet und mit indirekter

Deckenbeleuchtung (LED), Teppich im Türeinstieg mit Fendt-Caravan Schriftzug, Winterrückenlehnen, Kleiderschrankbeleuchtung mit Bewegungssensor und Ladekabel, Matratzen: Komfortschaum für Einzel-/französische Betten, Teppichboden, gekettelt, indirekte Beleuchtung (unter Dachstaukasten), Schlafwelt "Serie", Spannbett-tuch Einzel- /franz.Betten

- Beleuchtung Bad (LED/12V), Handtuchhalter/Kleiderhaken und Toilettenpapierhalter, Waschromfenster, ausstellbar aus Milchglas mit Verdunkelungs- und Fliegenrollo, Spültoilette mit Dioden-Füllstandanzeige und Fäkalientank (rollbar), Waschbecken in Sanitär-Acryl mit Ablagen, Badschrank und beleuchtetem Spiegel
- Abfallsammler in Eingangstür integriert, Arbeitsplatzbeleuchtung (LED), Besteckeinsätze mit Softtouch-Oberfläche, KomfortPlisseeRollo am Küchenfenster, 4-seitig, Küche mit großen Schubladen, Kühlschrankfront "Sahara", Mischbatterie Küche aus Messing, Spülbecken Edelstahl mit Glasabdeckung, Staukasten Küche mit Soft-Close-Scharnieren, Kocher mit Zündsicherung, Zündautomatik, matt emailierter-Kocherrost und Glasabdeckung (3-flammig), Kühlschrank (157 l mit herausgenommenen Gefrierfach) Slim-Tower, Kompressor*, beidseitig zu öffnen, Innenbeleuchtung
- Abwassertank fahrbar (24 l), Frischwasserstandanzeige, Frischwasser (25 l Festtank) mit Aussenbefüllung
- TV-Kabelverlegung (230 V-Steckdose), TV-Halter "Sky" mit Gelenkarm
- Rauchmelder, Schalter an der Eingangstüre für Deckenleuchte und Vorzeltleuchte, Schaltnetzteil 350 W, Sicherungskasten (230V) mit FI-Schalter (Personenschutzschalter), Spotleuchte(n) (LED/12V), TFT-Touchpanel (zentral) in Glas-Optik (CI-Bus-Bordmanagement), Fendt-CaravanCONNECT mit App-Steuerung, USB-C Doppelsteckdose, USB-C Doppelsteckdose in Ablage Küchenanrichte, Gasheizung Combi 4 mit digitalem Bedienteil CP Plus mit Umluftverteilung und integriertem Warmwasserboiler 10 Liter Inhalt (Truma), Steckdosen 230 V, Gasheizung Truma C4
- Gewichtserhöhung 1.800 kg AAA (Fahrwerk, Bereifung, Alufelgen)

Zwischenverkauf, Irrtümer und Änderungen, sowie eventuelle Tippfehler bleiben vorbehalten

Bilder





Verkäufer

Wohnwagen Winkler GmbH
Frau Birgül Akmersin
Turbinenstraße 2-6
70499 Stuttgart-Weilimdorf

✉ b.akmersin@winkler-stuttgart.de