

Exposé

Hobby Excellent 495 WFB

31.290,- €

MwSt. ausweisbar

Fahrzeug



Technische Daten

Modell-/Baujahr	2026
Anzahl Schlafplätze	4
Gesamtlänge	714 cm
Gesamtbreite	230 cm
Höhe	264 cm
Umlaufmaß	971 cm
Aufbaulänge	595 cm
Masse in fahrber. Zustand	1321 kg
techn. zul. Gesamtmasse	1500 kg
Zuladung	179 kg
max. Auflastung	1800 kg
Heizung	Truma Combi 4
Kühlschrankvolumen	133.00 l
Gefriervolumen	12.00 l
Wasservorrat	25 l
Abwassertankvolumen	23 l
Polster	Karosa
Steckdosen 230V	3
	Doppel-/franz. Bett

Hobby Excellent 495 WFB - Modell 2026

inklusive umfangreicher Serienausstattung, z. B.:

Chassis / Sicherheit

- 3. Bremsleuchte
- Antischlinger-Kupplung KNOTT
- Auflaufbremssystem KNOTT ANS mit automatischer Bremsnachstellung
- Buglaufgrad
- Deichselabdeckung
- Ein-Schlüssel-Schließsystem
- Nebelschlussleuchte
- Radstoßdämpfer
- Reifenreparaturset
- Schwerlaststützen
- Zulassung für Tempo 100

Felgen

- Stahlfelgen Silber mit Radzierblenden

Fenster

- Panorama-Bugfenster mit vollintegriertem Verdunkelungs- und Insektenschutzrollo
- Vorhängefenster, ausstellbar, doppelt verglast und getönt
- Kombikassetten mit Verdunkelungs- und Insektenschutzrollo für alle Fenster

Aufbau

- Dachhaube DOMETIC SEITZ Midi-Heki (70 × 50 cm) im Wohnraum
- Dachhaube DOMETIC SEITZ Mini-Heki (40 × 40 cm) im Schlafbereich
- Dachhaube DOMETIC SEITZ Mini-Heki (40 × 40 cm) im Waschraum
- Eingangstür einteilig, extrabreit, mit Dreifachverriegelung, Fenster, Abfalleimer, Staufächern und Insektenschutzplissee
- Einstiegsgriff
- Einstiegstritt
- Gasflaschenkasten für 2 × 11 kg
- Integrierte Vorzeltleiste
- LED-Vorzeltleuchte
- Radkästen, wärme gedämmt
- Radkastenblende mit Gummilippe für Windschürze
- Regenmarkisenleiste mit Wasserablauf (Bug / Heck)
- Stauraumklappe MAXI THETFORD (102,4 × 32,9 cm), abschließbar
- Winterbelüftung für Sitzgruppe, Stauschränke und Betten

Wohnraum

- Einsäulenhubtisch
- Hängeschränke mit Soft-Close
- Kleiderschrank mit Innenbeleuchtung
- Staufach unter Sitzgruppe

Möbeldekor

- Grau / Weiß Hochglanz / Grace

Polster

- Karosa

Küche

- Kühlschrank DOMETIC, 133 l (10er-Serie) + 12 l Frosterfach, Doppelanschlag, Absorbertechnik
- 3-Flammkocher mit elektrischer Zündung und zweiteiliger Glasabdeckung
- Edelstahlspüle
- Besteckeinsatz
- Gewürzborde
- Küchenrückwand mit integriertem Verdunkelungs- und Insektenschutzrollo
- Küchenleuchte
- 230-V-Steckdosen und USB-Ladesteckdose
- Schubladen in Komfortgröße mit Vollauszug, Soft-Close, Push-Lock
- Separate Steckdosen inkl. USB A/C

Schlafen

- Französisches Bett
- Bettaufsteller für Lattenrost mit Gasdruckdämpfer (französische Betten / Queensbetten)
- Federkernmatratzen bei Einzelbetten, französischem Bett und Queensbett

Bad

- Heckwaschraum mit separater Duschkabine
- Holzrost für Duschwanne
- Drehtoilette THETFORD
- Verdunkelungsrollo inkl. Insektenschutz für Waschraum
- Vorhängefenster in Milchglasoptik, ausstellbar

Wasser / Gas / Elektrik

- Abwassertank 23,5 l, rollbar
- Frischwassertank 25 l
- Tauchpumpe
- Gasregler mit Überdrucksicherung (DIN EN 12 864)
- Gasverteiler in Küchenzeile
- Bedienpanel für Beleuchtungssystem und Füllstandsanzeige
- Elektronisch geregelte 12 V / 350 VA Stromversorgung
- FI-Schutzschalter
- Lichtschalter für Kinder
- PKW-Anschlussstecker JAEGER, 13-polig
- Rauchmelder
- Vorzelt-Außensteckdose inkl. 230-V-Ausgang, SAT / TV-Anschluss
- Antennensteckdose mit Koaxialkabelverlegung

Heizung / Klima

- TRUMA Combi 4 inkl. 10-Liter-Warmwasseraufbereitung und Frostwächterventil
- Vorbereitung Dachklimaanlage

LED-Beleuchtung

- Ambientebeleuchtung, modellabhängig
- Leseleuchten im Schlafbereich
- Leseleuchten in der Sitzgruppe

Smart Home

- Steuerung für Bordtechnik über Hobby-Bedienpanel & Bluetooth per App (inkl. HOBBY CONNECT)

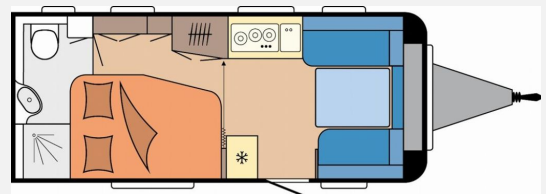
Im Angebot ist bereits folgende Sonderausstattung enthalten:

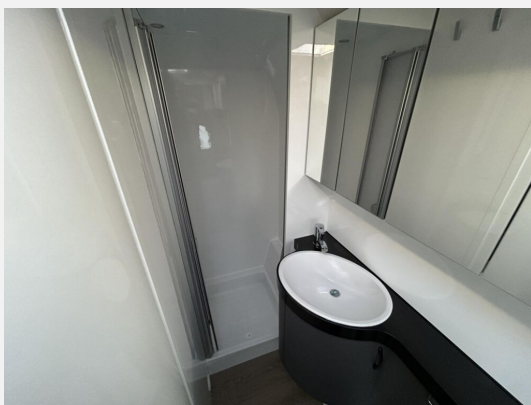
- Auflastung mit technischer Änderung für Einachser auf 1.800 kg
- Hinweis: Änderungen, Zwischenverkauf und Irrtümer vorbehalten.

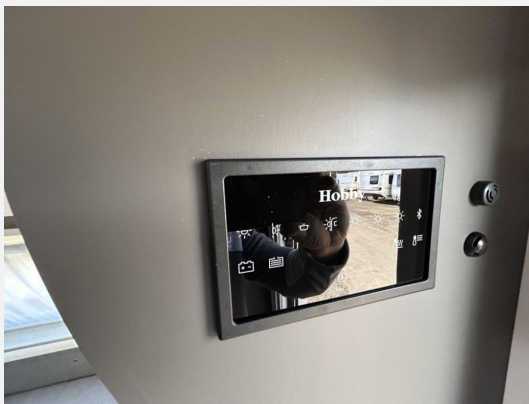
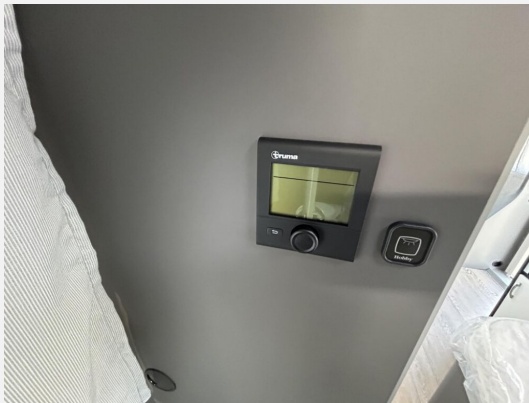
Ausstattung

- Antischlingerkupplung
- 3-Flammkocher
- WC

Bilder







Verkäufer

Ullrich Caravaning GmbH
Herr Fabian Lex
Heerser Weg 45
32108 Bad Salzufflen

✉ fabian.lex@ullrich-caravaning.de