

Exposé

## Knaus LIVE I 650 MEG

**98.900,- €**

MwSt. ausweisbar

Fahrzeug

**TOP-ANGEBOT**

**VEREGGE & WELZ**

Frühjahrsmesse  
18.04 & 19.04.2026



**VEREGGE & WELZ**

**KNAUS MORELO NIESMANN + BISCHOFF TABBERT WEINSBERG**

## Technische Daten

<b>Modell-/Baujahr</b>	2026
<b>Leistung</b>	132 KW / 180 PS
<b>Schadstoffklasse/-norm</b>	Euro 6e
<b>Basisfahrzeug</b>	Fiat Ducato
<b>Getriebe</b>	Automatik
<b>Anzahl Schlafplätze</b>	4
<b>Gesamtlänge</b>	697 cm
<b>Gesamtbreite</b>	232 cm
<b>Höhe</b>	279 cm
<b>Aufbauart</b>	Integriert
<b>Masse in fahrber. Zustand</b>	3071 kg
<b>techn. zul. Gesamtmasse</b>	4000 kg
<b>Zuladung</b>	929 kg
<b>Sitze mit Gurt</b>	4
<b>Radstand</b>	380 cm
<b>Anhängerlast (gebremst)</b>	2000 kg
<b>Kraftstoff</b>	Diesel
<b>Heizung</b>	Truma Combi E
<b>Kühlschrankvolumen</b>	142.00 l
<b>Wasservorrat</b>	100 l
<b>Abwassertankvolumen</b>	95 l
<b>Batterie</b>	80.00 Ah
<b>Polster</b>	Active Rock
<b>Steckdosen 230V</b>	5
	Einzelbett

## Beschreibung

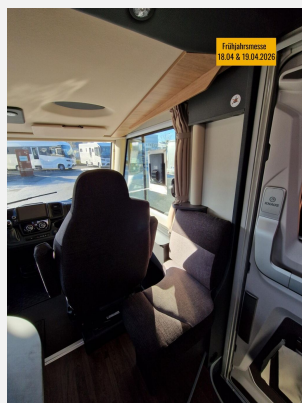
- FIAT Ducato 4.000 kg\*\*\* (132 kW / 180 PS), Frontantrieb, Euro 6e-bis
- Auflastung von 4.000 kg\*\*\* auf 4.400 kg\*\*\*
- Einstiegstufe elektrisch
- Garagentür 80 x 110 cm, links
- Rahmenfenster SEITZ S7
- Dachhaube 40 x 40 cm klar, mit Insektenschutz und Verdunklung (Mitte)
- 8-Stufen-Wandlerautomatik
- Rückfahrkamera, inkl. Verkabelung
- All-in-One Navigationssystem
- Garagentüren/-klappe mit Zentralverriegelung
- Aufbau­tür: KNAUS EXKLUSIV statt Komfort
- Isolierverglasung für Fahrerhausseitenfenster und -tür
- Hochwertige Passform-Sitzbezüge für Fahrerhaussitze im KNAUS Wohnwelt-Design
- Stimmungsvolle Ambientebeleuchtung
- TRUMA CP-Plus, digitales Heizungsbedienpanel
- Isolierhaube Abwassertank, beheizbar
- Dachhaube (Hebe-Kipp) 70 x 50 cm klar, mit Beleuchtung, Insektenschutz und Verdunklung (Bug)
- Lithium (LiFePO4)-Bordbatterie (statt Serienbatterie)
- Heizung Truma Combi E
- Markise 455 x 250 cm, weiß
- L-Sitzgruppe mit Teleskop-Einsäulenhubtisch
- Polster: ACTIVE ROCK
- Ausstellungsfahrzeug! Trotz aller Mühe und Sorgfalt, sind Fehler in dieser spezifischen Fahrzeugbeschreibung nicht ausgeschlossen. Die Beschreibung dient lediglich der allgemeinen Identifizierung des Wagens und stellt keinen Vertragsbestandteil im rechtlichen Sinne dar. Ausschlaggebend sind einzig und allein die Vereinbarungen im Kaufvertrag. Den genauen Ausstattungsumfang erhalten Sie von Ihrem Verkaufsberater vor Ort.
- 17" Leichtmetallfelgen mit Marken-Ganzjahresbereifung, Titanmetallic lackiert im exklusiven KNAUS Design

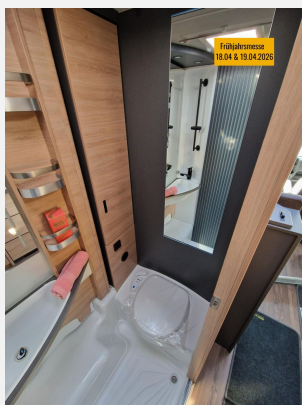
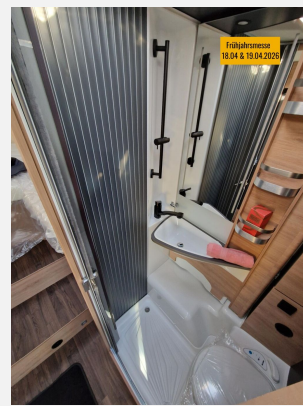
## Ausstattung

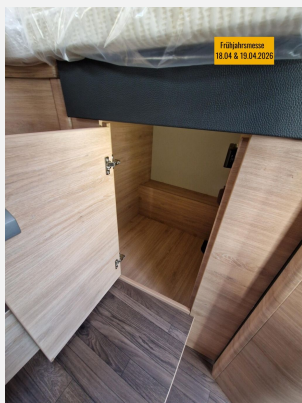
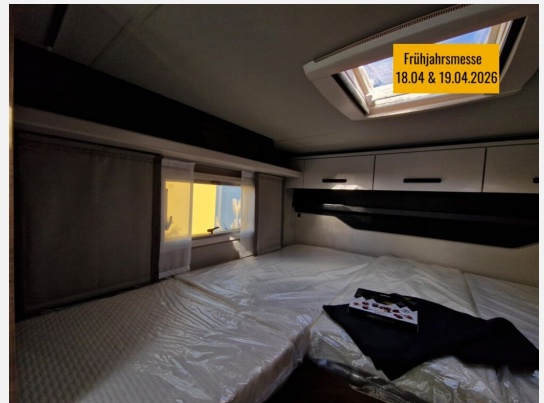
- Pakete (Lithium-Batterie)
- Servolenkung, Tempomat, Multifunktionslenkrad, Zentralverriegelung
- GFK-Dach, Heckgarage, Markise
- 3-Flammkocher
- WC
- Radio, DAB Radio, Android Auto, Apple CarPlay, Navigationssystem, Rückfahrkamera

## Bilder









**Verkäufer**

Veregge & Welz GmbH  
Verkaufs - Team  
Gewerbepark 14  
49143 Bissendorf

✉ [verkauf@veregge-welz.de](mailto:verkauf@veregge-welz.de)