

Exposé

Weinsberg CaraCito 470 EU

24.178,- €

MwSt. ausweisbar

Fahrzeug



Grundriss



Technische Daten

Modell-/Baujahr	2026
Anzahl der Achsen	1
Anzahl Schlafplätze	4
Gesamtlänge	683 cm
Gesamtbreite	232 cm
Höhe	257 cm
Innenhöhe	196 cm
Umlaufmaß	945 cm
Aufbaulänge	560 cm
Masse in fahrber. Zustand	992 kg
techn. zul. Gesamtmasse	1500 kg
Zuladung	508 kg
Infrastruktur	WC
Kühlschrankvolumen	83 l
Wasservorrat	15 l
Polster	Sweet Chestnut
Steckdosen 230V	1
Farbe	weiß
	Einzelbett

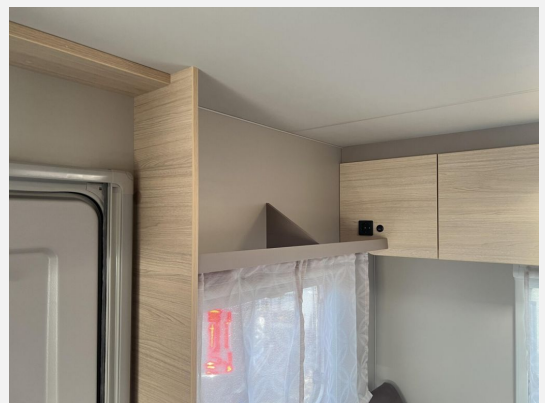
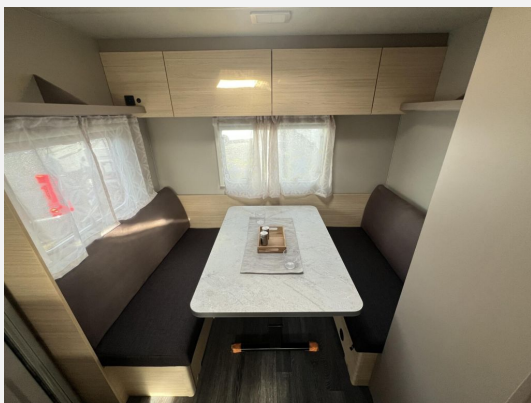
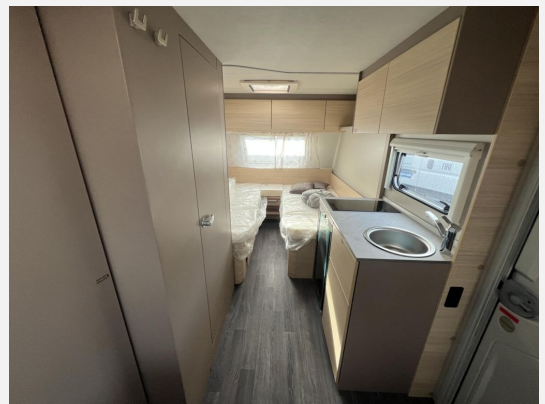
Beschreibung

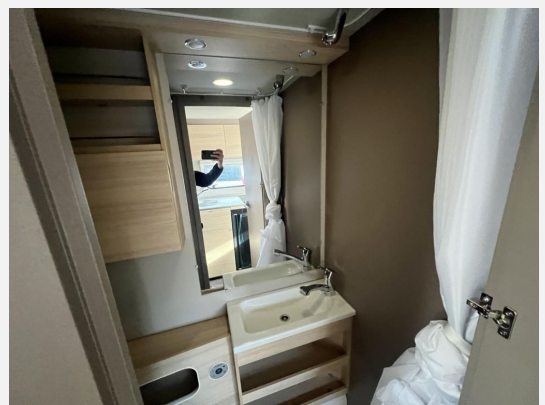
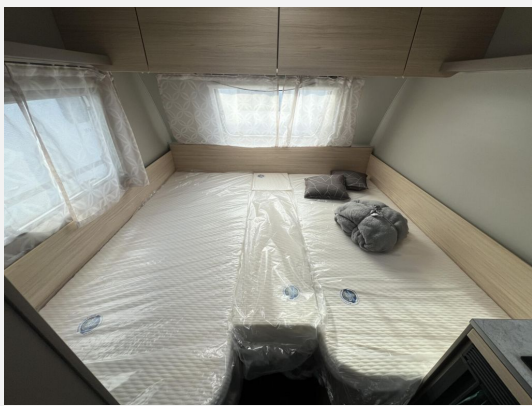
- CaraCito Paket (Vorzeltleuchte mit Regenrinne in LED Technik, Hydraulische Radstoßdämpfer, Frischwassertank 45 Liter, Festeinbau, Stabilisator-Sicherheits-Kupplung, Kombi-Rollos an den Fenstern, inkl. Verdunklung und Insektenschutz)
- Steckdosen Plus-Paket (USB-Steckdose (1 Stück), in der Sitzgruppe, USB-Steckdose (1 Stück), im Schlafbereich, 230 V SCHUKO-Steckdose zusätzlich, (Küche, 1 Stück), 230 V SCHUKO-Steckdose zusätzlich, im Schlafbereich (1 Stück), 230 V SCHUKO-Steckdose zusätzlich, in der Sitzgruppe (1 Stück))
- Duschausbau-Paket (TRUMA Therme mit Anschluss für Küche und T-Raum (nur 230 V Betrieb), Duschwanne, Abwassertank 25 Liter, rollbar, Duschausbau Waschraum: Brausearmatur mit Halter und Duschvorhang)
- Deichselabdeckung
- Serviceklappe 100 x 40,5 cm, Bug links
- Serviceklappe 70 x 30,5 cm, Heck links
- Insektenschutztür
- Ausstellfenster 100 x 62,4 cm, mit Insektenschutz und Verdunklung (Bug)
- Ausstellfenster 90 x 52 cm mit Insektenschutz und Verdunklung, Heck
- Auflastung auf 1.500 kg* (**1.500 kg-Fahrwerk**)
- **Rollbettfunktion für Einzelbetten**

Ausstattung

Bilder









Verkäufer

Das Fahrzeughaus GmbH
Herr Oliver Brandt
Konrad-Zuse-Str. 16
26789 Leer-Ostfriesland

✉ info@dasfahrzeughaus.de