

Exposé

Bürstner B66 490 TL - Averso MODELL 2026 !!!

25.850,- €

MwSt. ausweisbar

Fahrzeug

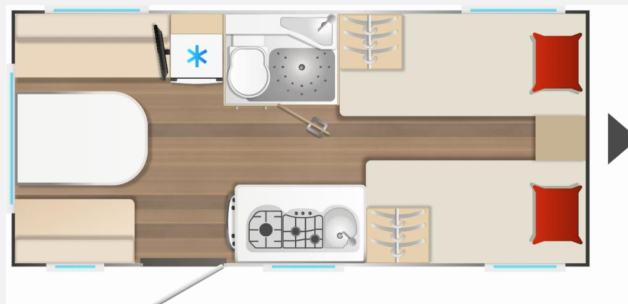
EINLADUNG

18. + 19. APRIL 2026 | 10:00 bis 17:00 Uhr
ZUR FRÜHLINGS-HAUSMESSE
REISEMOBILE | WOHNWAGEN | CAMPER-VANS

**SAVE
THE DATE**

SOMA
Caravanning
Diverse Modelle. Einziges Produkt.

Grundriss



Technische Daten

Modell-/Baujahr	2026
Anzahl der Achsen	1
Anzahl Schlafplätze	3
Gesamtlänge	686 cm
Gesamtbreite	232 cm
Höhe	261 cm
Innenhöhe	198 cm
Umlaufmaß	971 cm
Aufbaulänge	565 cm
Masse in fahrber. Zustand	1240 kg
techn. zul. Gesamtmasse	1700 kg
Zuladung	460 kg
Infrastruktur	WC
Liegeflächen	Einzelbett (188x88+ 210x88)
Heizung	Gasheizung 3000 W
Polster	Pavo
Farbe	weiß
	Seitensitzgruppe
	Einzelbett

Beschreibung

- ID-Nr.: HB-NWB26-01-2152920
- Listenpreis 27.910,00 !
- NEUFAHRZEUG MIT EINZELBETTEN UND SEITENSITZGRUPPE!
- Gewichtserhöhung 1700kg mit Fahrgestelländerung
- B66 Möbeldekor 1
- Polster Pavo
- SERIENAUSSTATTUNG: Alufelgen, Antischlingerkupplung AKS 3004, automatische Bremsnachstellung, Stabilformstützen, Dachhaube 40 x 40 cm, Doppelfenster, getönt und ausstellbar, mit Kombirollos, Fliegenschutz für Eingangstür, GFK Unterboden, GFK-Bugwand, GFK-Dach, GFK-Heckwand, Serviceklappe 1000 x 420 mm, hinterlüftete Rückenlehnen, Sitzgruppe zur Liegefläche umbaubar, Gasheizung 3000 W mit Zündautomatik, Umluftanlage, Kompressorkühlschrank, 131,5 L (davon 15 L Gefrierfach), Spüle, 3-flammiger Gaskocher mit E-Zündung und Glasabdeckung, Vorbereitung Klimaanlage uvm.
- AUSSTELLUNGSFAHRZEUG! Trotz aller Mühe und Sorgfalt sind Fehler in dieser spezifischen Fahrzeugbeschreibung nicht ausgeschlossen. Die Beschreibung dient lediglich der allgemeinen Identifizierung des Wagens und stellt keinen Vertragsbestandteil im rechtlichen Sinne dar. Ausschlaggebend sind einzig und allein die Vereinbarungen im Kaufvertrag. Den genauen Ausstattungsumfang erhalten Sie von Ihrem Verkaufsberater vor Ort!
- SCHAUTAG: Samstags und Sonntags 11-16 Uhr! (Innenbesichtigung der Fahrzeuge möglich) -Sonntags: keine Beratung / kein Verkauf-

Irrtümer und Änderungen vorbehalten!

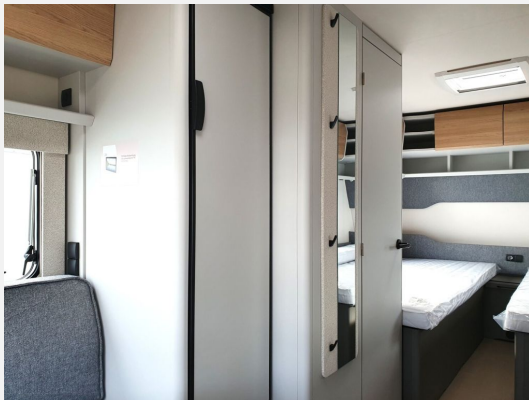
Ausstattung

- Antischlingerkupplung
- GFK-Dach
- Kompressor-Kühlschrank, 3-Flammkocher

Irrtümer und Änderungen vorbehalten!

Bilder







Verkäufer

SOMA Caravaning Center Bremen GmbH
Verkaufsteam
Carl-Benz-Str. 13
28237 Bremen

✉ shopbremen@somacaravaning.de