

Exposé

Knaus BoxLife Pro 600 LIFETIME Sofort verfügbar!

69.990,- €

MwSt. ausweisbar

Fahrzeug



Grundriss



Technische Daten

Modell-/Baujahr	2025
Leistung	103 KW / 140 PS
Basisfahrzeug	FIAT Ducato
Motordetails	Euro 6e
Getriebe	Schaltgetriebe
Antriebsart	Frontantrieb
Anzahl Schlafplätze	2
Gesamtlänge	599 cm
Gesamtbreite	205 cm
Höhe	258 cm
Innenhöhe	190 cm
Aufbauart	Campervan
Masse in fahrber. Zustand	2808 kg
techn. zul. Gesamtmasse	3500 kg
max. Auflastung	4000 kg
Infrastruktur	WC
Liegeflächen	Bug (135x60(Notbett)) Seite (180x70(opt.)) Heck (180x85) Heck (200x85)
Sitze mit Gurt	2
Radstand	403 cm
Anhängerlast (gebremst)	2500 kg
Kraftstoff	Diesel
Heizung	TRUMA Combi 4 D
Kühlschrankvolumen	70 l
Wasservorrat	102 l
Abwassertankvolumen	90 l
Batterie	95 Ah
Steckdosen 230V	2
Steckdosen 12V	1
Steckdosen USB	2

Knaus BoxLife Pro 600 Lifetime Modell 225

Folgendes ist Serienmäßig vorhanden:

- Dichtigkeitsgarantie 10 Jahre
- Bedienanleitung (deutsch)
- Insektenschutztür
- Schiebetür mit manueller Zuziehhilfe
- KNAUS Technikmodul mit Versorgungsinstallation
- Gaskasten für Gasflaschenvorrat 1 x 2,7 kg
- FIAT Ducato 3.500 kg*** (88 kW / 120 PS); Frontantrieb; Euro 6e
- 6-Gang-Schaltgetriebe
- Temperierter Zwischenboden in der Dinettensitzgruppe
- Bodenplatte in Sandwichbauweise
- Atmungsaktive Soft-Touch-Seitenwandverkleidung
- Dieselheizung TRUMA Combi 4 D
- Warmwasserversorgung mit Einhebel-Mischbatterie
- Wasserleitungen mit Umluftschlauch verlegt
- Gasschlauch Ausführung D/AT/ES/FI/BE/IT/NL/DK
- Gasregler Ausführung D/AT/ES/FI/BE/IT/NL/DK
- Wasserversorgung mit Tauchpumpe
- Rahmenfenster SEITZ S7P
- Dachhaube 40 x 40 cm klar, mit Insektenschutz und Verdunklung (Heck)
- Ausstellfenster 28 x 30 cm, mit Insektenschutz und Verdunklung (Toilettenraum)
- Pilzlüfter (Toilettenraum)
- Rahmenfenster SEITZ S7P 80 x 40 cm (Heck links)
- Komfort-Rollo-System
- Rahmenfenster für Hecktüren
- Rahmenfenster SEITZ S7P 80 x 40 cm, mit Schiebetür-Begrenzer (Heck rechts)
- Fenster mit Sicherheitsverriegelung
- Dachhaube (Hebe-Kipp) 70 x 50 cm, mit Insektenschutz und Verdunklung (Bug)
- ISOFIX-System (2 Kindersitze)
- Lattenroste inkl. Matratzen, stapel-/entnehmbar
- Möbelbau in Vollkorpusbauweise mit Dübeltechnik
- Möbelscharniere mit Federverstärkung
- Einteiliger Rückenpolster für Dinettensitzbank und großer Tisch
- Zwei-Lagen-Kaltschaummatratzen mit atmungsaktivem und strapazierfähigem Matratzenüberzug
- Möbelflächen vertikal mit ABS-Beschichtung
- Schubladen, Klappen und Türen bündig in Möbelkorpus eingelassen
- Dinettensitzbank-Verbreiterung durch Seitenauszug (auch während der Fahrt)
- Polster: TURIN
- Arbeitsfläche Küche und Tisch in CPL-Ausführung
- Küchenschubladen mit Soft-Close-Funktion und kugelgelagertem Vollauszug
- Schwebender Dinettentisch, ausdrehbar
- Möbeldekor: Egmond Elm
- Hecklängsbett mit durchgängigem Lattenrost

- Aluminium-/Stabprofile mit Rundkanten
- Deckenschrankklappe mit Griff, Kipphebel und Soft-Close-Funktion
- Fahrerairbag
- Elektronische Wegfahrsperr
- Seitenwindassistent
- Hinter-/Vorderachsstabilisator
- Scheibenbremsen
- Frontstoßfänger genarbt, unlackiert Grau
- Allwetterbereifung
- Beifahrerairbag
- ESP
- Elektromechanische Servolenkung
- Fix&Go Reifenreparaturset
- Fahrzeugschlüssel mit Fernbedienung zur Ver- und Entriegelung der Fahrerhaustüren
- Linkslenker
- Scheinwerfer mit schwarzem Rahmen
- Höhenverstellung Fahrersitz
- Cupholder in der Mittelkonsole
- Fahrerhaussitze drehbar
- Hill Holder (Berganfahrhilfe)
- Trailer Stability Control System
- Elektrische Fensterheber (Fahrer- und Beifahrertür)
- Halogen Serienscheinwerfer mit Tagfahrlicht
- Kühlergrillabdeckung in Wagenfarbe, lackiert
- 15" Bereifung
- Original FIAT Captainchair-Sitze mit Armlehnen
- Sitzkasten-Verkleidungen Fahrerhaussitze
- Tempomat – Cruise Control
- ABS
- Post Collision Braking System
- Chassis Uni-Lackierung: Weiß
- Stahlfelgen
- Klimaanlage Fahrerhaus, manuell – inkl. Pollenfilter und Außentemperaturanzeige
- Kraftstofftank 60 Liter
- Kocher-Spülen-Kombination inkl. 2-Flammen-Kocher mit elektrischer Brennerzündung und geteilter Glasabdeckung
- Toiletten-/Duschraum mit ausziehbarem Waschbecken und geräumigem Ober- und Unterschrank
- Schiebemechanik für Toilette
- Gasbedienteile zentral angeordnet
- Dusche mit entnehmbarem Duschvorhang, sicher durch Magnete befestigt
- Einlegeboden für Duschwanne
- Kompressor-Kühlschrank 70 Liter (incl. 7,5 Liter Gefrierfach)
- Kassetten-Toilette THETFORD drehbar
- Küchenarbeitsplatte mit klappbarer Arbeitsplattenverlängerung
- Ladeautomat elektrisch für Aufbau-/Fahrzeugbatterie

- LED-Beleuchtung Wohnraum (Ausnahme: Einstiegsleuchte + Gepäckraum)
 - CEE-Außenanschluss für 230 V, mit Sicherungsautomat
 - Ladebooster für Aufbau-Batterie
 - 230 V SCHUKO-Steckdosen Variante „D/AT/ES/FI/BE/IT/NL/DK/SE“
 - FI-Schutzschalter
 - Ladegerät mit 25 A Ladeleistung, für Lithium-Batterie geeignet
 - Zuschalt-/Trennautomatik für Starter- und Aufbau-Batterie
 - Bord-Control mit digitaler Anzeige für Strom, Wasser, Abwasser und Batterie
- Folgende Optionen sind zusätzlich vorhanden:

- Fracht / Brief
 - Fiat 140 PS - 3.500 kg
 - Anhängerkupplung
 - Lackierung Lanzarote
 - Media-Paket
 - Fiat-Paket
 - Styling-Paket
 - Vision Pack I
 - Funline-Paket
 - Ambiente Licht-Paket
 - E-Paket
 - Betterweiterung Liegewiese
- Unverbindliche Preisempfehlung: 76.526,-€**
Polster: Sonderpolster: Active Rock

Unser Verkaufsteam berät Sie sehr gerne

Tel.: 02161 / 3006 63 Herr Greven

Tel.: 02161 / 3006 10 Herr Lubowitzki

Tel.: 02161 / 3006 22 Herr Camps

Inzahlungnahme Ihres Gebrauchten und Finanzierung möglich.

Irrtümer und Zwischenverkauf vorbehalten.

Die Fahrzeugbeschreibung dient lediglich der allgemeinen Identifizierung des Fahrzeuges und stellt keine Gewährleistung im kaufrechtlichen Sinne dar. Ausschlaggebend sind die Vereinbarungen in der Auftragsbestätigung oder im Kaufvertrag. Öffnungszeiten: (Mo.-Fr. von 09.00-18.00 Uhr)

(Sa. von 09.00-15.00 Uhr)

(So. von 11.00-15.00 Uhr kein Verkauf, keine Beratung)

Irrtümer und Änderungen vorbehalten

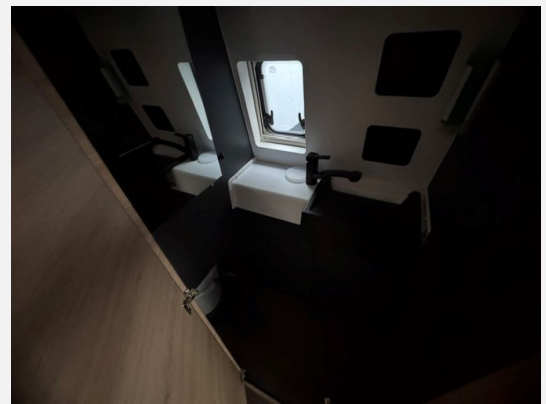
Ausstattung

- FIAT Ducato 3.500 kg*** (88 kW / 120 PS); Frontantrieb; Euro 6e, 6-Gang-Schaltgetriebe
- Fahrerairbag, Elektronische Wegfahrsperre, Seitenwindassistent, Hinter-/Vorderachsstabilisator, Scheibenbremsen, Frontstoßfänger genarbt, unlackiert Grau, Allwetterbereifung, Beifahrerairbag, ESP, Elektromechanische Servolenkung, Fix&Go Reifenreparaturset, Fahrzeugschlüssel mit Fernbedienung zur Ver- und Entriegelung der Fahrerhaustüren, Linklenker, Scheinwerfer mit schwarzem Rahmen, Höhenverstellung Fahrersitz, Cupholder in der Mittelkonsole, Fahrerhaussitze drehbar, Hill Holder (Berganfahrhilfe), Trailer Stability Control System, Elektrische Fensterheber (Fahrer- und Beifahrertür), Halogen Serienscheinwerfer mit Tagfahrlicht, Kühlergrillab-

deckung in Wagenfarbe, lackiert, 15" Bereifung, Original FIAT Captainchair-Sitze mit Armlehnen, Sitzkasten-Verkleidungen Fahrerhaussitze, Tempomat – Cruise Control, ABS, Post Collision Braking System, Chassis Uni-Lackierung: Weiß, Stahlfelgen, Klimaanlage Fahrerhaus, manuell – inkl. Pollenfilter und Außentemperaturanzeige, Kraftstofftank 60 Liter

- Insektenschutztür, Schiebetür mit manueller Zuziehhilfe
- Temperierter Zwischenboden in der Dinettensitzgruppe, Bodenplatte in Sandwichbauweise, Atmungsaktive Soft-Touch-Seitenwandverkleidung
- Rahmenfenster SEITZ S7P, Dachhaube 40 x 40 cm klar, mit Insektenschutz und Verdunklung (Heck), Ausstellfenster 28 x 30 cm, mit Insektenschutz und Verdunklung (Toilettenraum), Pilzlüfter (Toilettenraum), Rahmenfenster SEITZ S7P 80 x 40 cm (Heck links), Komfort-Rollo-System, Rahmenfenster für Hecktüren, Rahmenfenster SEITZ S7P 80 x 40 cm, mit Schiebetür-Begrenzer (Heck rechts), Fenster mit Sicherheitsverriegelung, Dachhaube (Hebe-Kipp) 70 x 50 cm, mit Insektenschutz und Verdunklung (Bug)
- KNAUS Technikmodul mit Versorgungsinstallation, Gaskasten für Gasflaschenvorrat 1 x 2,7 kg
- Dieselheizung TRUMA Combi 4 D, Warmwasserversorgung mit Einhebel-Mischbatterie, Wasserleitungen mit Umluftschlauch verlegt, Gasschlauch Ausführung D/AT/ES/FI/BE/IT/NL/DK, Gasregler Ausführung D/AT/ES/FI/BE/IT/NL/DK, Wasserversorgung mit Tauchpumpe
- ISOFIX-System (2 Kindersitze), Lattenroste inkl. Matratzen, stapel-/entnehmbar, Möbelbau in Vollkorpusbauweise mit Dübeltechnik, Möbelscharniere mit Federverstärkung, Einteiliger Rückenpolster für Dinettensitzbank und großer Tisch, Zwei-Lagen-Kaltschaummatratzen mit atmungsaktivem und strapazierfähigem Matratzenüberzug, Möbelflächen vertikal mit ABS-Beschichtung, Schubladen, Klappen und Türen bündig in Möbelkorpus eingelassen, Dinettensitzbank-Verbreiterung durch Seitenauszug (auch während der Fahrt), Polster: TURIN, Arbeitsfläche Küche und Tisch in CPL-Ausführung, Küchenschubladen mit Soft-Close-Funktion und kugelgelagertem Vollauszug, Schwebender Dinettentisch, ausdrehbar, Möbeldekor: Egmond Elm, Hecklängsbett mit durchgängigem Lattenrost, Aluminium-/Stabprofile mit Rundkanten, Deckenschrankklappe mit Griff, Kipphebel und Soft-Close-Funktion
- Kocher-Spülen-Kombination inkl. 2-Flammen-Kocher mit elektrischer Brennerzündung und geteilter Glasabdeckung, Toiletten-/Duschraum mit ausziehbarem Waschbecken und geräumigem Ober- und Unterschrank, Schiebemechanik für Toilette, Gasbedienteile zentral angeordnet, Dusche mit entnehmbarem Duschvorhang, sicher durch Magnete befestigt, Einlegeboden für Duschwanne, Kompressor-Kühlschrank 70 Liter (incl. 7,5 Liter Gefrierfach), Kassetten-Toilette THETFORD drehbar, Küchenarbeitsplatte mit klappbarer Arbeitsplattenverlängerung
- Dichtigkeitsgarantie 10 Jahre
- Ladeautomat elektrisch für Aufbau-/Fahrzeuggatterie, LED-Beleuchtung Wohnraum (Ausnahme: Einstiegsleuchte + Gepäckraum), CEE-Außenanschluss für 230 V, mit Sicherheitsautomat, Ladebooster für Aufbaubatterie, 230 V SCHUKO-Steckdosen Variante „D/AT/ES/FI/BE/IT/NL/DK/SE“, FI-Schutzschalter, Ladegerät mit 25 A Ladeleistung, für Lithiumbatterie geeignet, Zuschalt-/Trennautomatik für Starter- und Aufbaubatterie, Bord-Control mit digitaler Anzeige für Strom, Wasser, Abwasser und Batterie
- Bedienanleitung (deutsch)

Irrtümer und Änderungen vorbehalten



Verkäufer

Camping Krings GmbH & Co. KG
Herr Bernd Kaminski
Monschauer Str. 10-32
41068 Mönchengladbach
✉ info@camping-krings.de