

Exposé

Dethleffs Just Go! T 7055 DBL

70.490,- €

MwSt. ausweisbar

Fahrzeug

DEIN ABENTEUER STARTET HIER!



Technische Daten

Modell-/Baujahr	2026
Leistung	121 KW / 165 PS
km Stand	20 km
Schadstoffklasse/-norm	Euro 6e
Basisfahrzeug	Ford Transit
Motordetails	2,0 l TDCi Ford EcoBlue
Getriebe	Automatik
Anzahl Schlafplätze	2
Gesamtlänge	735 cm
Gesamtbreite	232 cm
Höhe	299 cm
Aufbauart	Teilintegriert
Masse in fahrber. Zustand	3079 kg
techn. zul. Gesamtmasse	3500 kg
Zuladung	421 kg
Sitze mit Gurt	4
Radstand	396 cm
Anhängerlast (gebremst)	1500 kg
Anhängerlast (ungebremst)	750 kg
Kraftstoff	Diesel
Heizung	Combi 6
Wasservorrat	115 l
Wasservorrat (inkl Boiler)	20 l
Abwassertankvolumen	95 l
Batterie	95.00 Ah
Polster	Textilleder-Wohnwelt Heron
Steckdosen 230V	8
Steckdosen 12V	1
	Doppel-/franz. Bett

Beschreibung

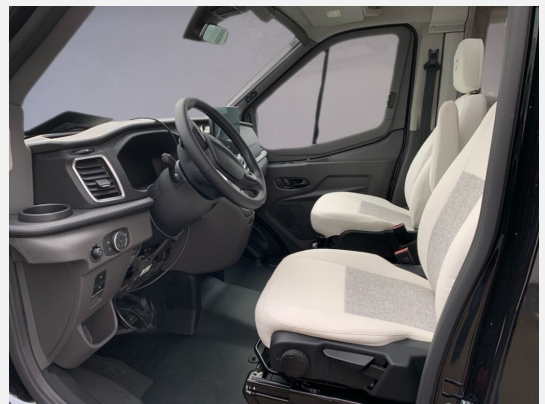
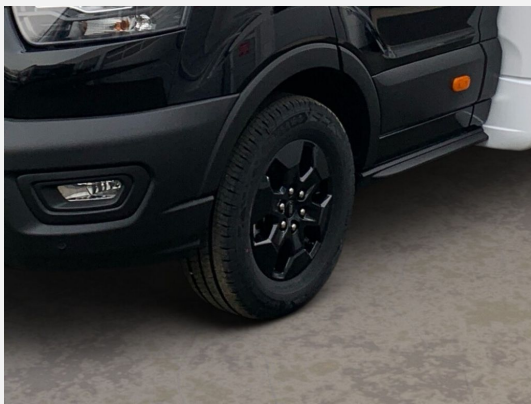
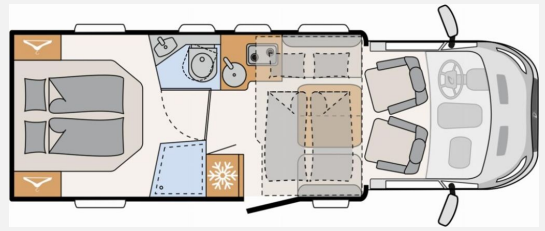
- Active Paket T 7055 DBL (Ford Transit Light Tiefrahmen (3.500 kg), TDCi EcoBlue (2,0 l / 121 kW / 165 PS) Heavy Duty, 8-Gang Automatikgetriebe, Außenfarbe Fahrerhaus Schwarz Metallic (Agate Black Metallic), Alufelge Ford 16 Zoll, schwarz, Klimaanlage automatisch inkl. Staub- und Pollenfilter, Außenspiegel elektrisch einstellbar und beheizbar, Ausstellfenster in der T-Haube, Verdunklungsjalousien im Fahrerhaus, Panorama-Dachhaube 70 x 50 cm im Wohnraum, Stauraum-Türe links, Light Moments: Indirekte Ambientebeleuchtung über den Dachstauschränken, Light Moments: Indirekte Wandflächen-Ambientebeleuchtung, Doppelverglaste Rahmenfenster mit Verdunklung & Mückenschutz, Textilleder-Wohnwelt Heron inkl. Fahrer- und Beifahrer-Sitzbezug, Active Außendesign (Heckleuchenträger mit schwarzem Diffusor, erweiterte Beklebung))
- Ford Transit Light Tiefrahmen (3.500 kg), TDCi EcoBlue (2,0 l / 121 kW / 165 PS) Heavy Duty, 8-Gang Automatikgetriebe
- Vorbereitungs kit (Vorbereitung Solar, Vorbereitung Dach-Klimaanlage, Vorbereitung SAT-Anlage)
- Textilleder-Wohnwelt Heron inkl. Fahrer- und Beifahrer-Sitzbezug
- Fenster im Badezimmer
- Cassettenmarkise Omnistor 4,5 m (manuell)
- Kühlschrank (137 l) mit integriertem Backofen
- Bettenbau Sitzgruppe quer

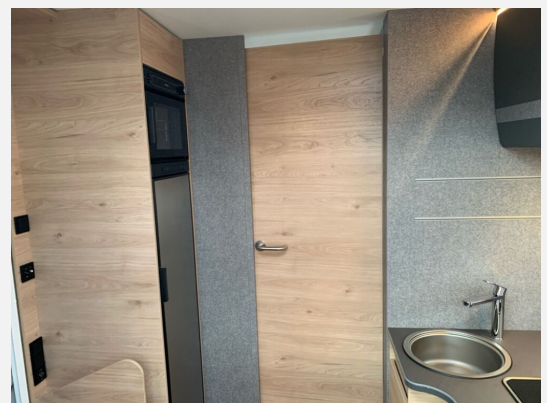
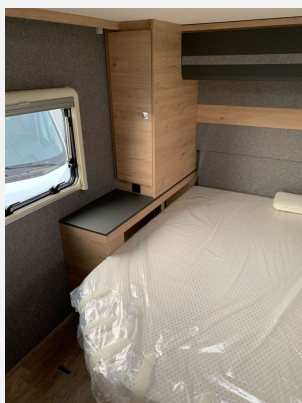
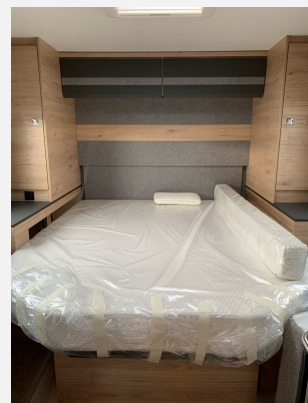
Ausstattung

- Pakete (Separate Dusche, Lederausstattung)
- Lederlenkrad, Allwetterreifen, Servolenkung, Tempomat, Multifunktionslenkrad, Zentralverriegelung, Rußpartikelfilter
- GFK-Dach, Markise
- Backofen
- WC
- Radio, DAB Radio, Android Auto, Apple CarPlay, Rückfahrkamera

Bilder









Verkäufer

Trend-Fahrzeuge.de GmbH
Herr Sebastian Klar
Max-Planck-Str. 9
54516 Wittlich

✉ s.klar@trendfahrzeuge.de