

Exposé

Sunlight Adventure V 69 Fiat

61.000,- €

MwSt. ausweisbar

Fahrzeug

EINLADUNG

18. + 19. APRIL 2026 | 10:00 bis 17:00 Uhr

ZUR FRÜHLINGS-HAUSMESSE

REISEMOBILE | WOHNWAGEN | CAMPER-VANS



SAVE
THE DATE

SOMA
Caravanning
Dassens Minireis. Deine Freiheit.

Grundriss



Technische Daten

Modell-/Baujahr	2025
Anzahl der Achsen	2
Leistung	103 KW / 140 PS
Umweltplakette	grün
Schadstoffklasse/-norm	Euro 6
Basisfahrzeug	Fiat Ducato
Motordetails	2.2 Multijet
Getriebe	Schaltgetriebe
Antriebsart	Frontantrieb
Anzahl Schlafplätze	2
Gesamtlänge	685 cm
Gesamtbreite	214 cm
Höhe	274 cm
Innenhöhe	195 cm
Aufbauart	Teilintegriert
Masse in fahrber. Zustand	2803 kg
techn. zul. Gesamtmasse	3500 kg
Zuladung	697 kg
Infrastruktur	WC
Liegeflächen	queensbed (195x140)
Sitze mit Gurt	4
Radstand	380 cm
Kraftstoff	Diesel
Heizung	Heizung Combi 6 E (mit Elektroheizstab) inkl. digitalem Bedienpanel
Polster	Adventure
Steckdosen 230V	4
Steckdosen USB	2
Farbe	weiß
	Mittelsitzgruppe
	Queensbett

Beschreibung

- ID-Nr.: HB-NRS25-25-6100339
- Listenpreis 65.020,00
- SUNLIGHT AKTION "KEEP ON ROLLING" SPAREN SIE 1.500,00 ! (Der Aktionszeitraum der ? Keep on Rolling ?Aktion erstreckt sich auf abgeschlossene Kaufverträge vom 01.04.2026 bis einschließlich 31.05.2026. Die Aktion ist gültig bei allen teilnehmenden Handelspartnern von SUNLIGHT und gilt ausschließlich für den Kauf von Neufahrzeugen. Der Aktionswert beinhaltet die Mehrwertsteuer.
- NEUFAHRZEUG MIT KINGSIZEBETT UND MITTELSITZGRUPPE!
- Anzahl der erlaubten Personen inkl. Fahrer: 4
- Fiat Ducato 3.500 kg — 2.2 Multijet — 103 kW — 140 PS Euro 6 — 6-Gang-Schaltgetriebe
- Adventure Ausstattung 69 (Chassisfarbe Weiß, Adventure Beklebung, Wohnwelt Adventure, Fenster in Fronthaube, PAKET ONE BLACK (Markise, Fahrradträger 3-fach), Bridge Light, Fliegengittertür (einteilig), Spiegel mit Garderobenhaken, Panoramadachhaube 70 x 50 cm, Klarglasdachhaube 40 x 40 cm, Stoßfänger lackiert, Skid Plate Schwarz, Nebelscheinwerfer, Lenkrad & Schaltknäufel in Lederausführung, Luftauslässe mit Applikationen Silber (Techno-Trim), 16" Alufelgen Bi-Color)
- Dieseltank 90 l
- Voll-LED Scheinwerfer inkl. Wischblinker und LED Tagfahrlicht
- Abwassertank isoliert
- Holzrost in der Dusche
- Faltverdunkelung Fahrerhaus
- Heizung Combi 6 E (mit Elektroheizstab) inkl. digitalem Bedienpanel
- 12 V TV-Vorverkabelung inkl. Flachbildschirmhalter
- Kabelvorbereitung für Rückfahrkamera
- Kabelvorbereitung für Solaranlage
- SERIENAUSSTATTUNG: Klimaanlage Fahrerhaus manuell, Tempomat, Fahrer-/ und Beifahrerairbag, ABS, EBD, ESP, ESC inkl. ASR und Hillholder, Traction+, elektrische Fensterheber und Zentralverriegelung im Fahrerhaus, Außenspiegel elektrisch und beheizt, DAB Antenne integriert im Außenspiegel, Radiovorbereitung mit Lautsprechern, Multifunktionslenkrad, Scheibenbremsen, Drehzahlmesser, Servolenkung, Wegfahrsperrung, Ausstellfenster doppelverglast mit Verdunkelungsrollo und Fliegenschutz (ausgenommen Toilettenraumfenster), Elektrische Trittstufe, Isofix für 2 Plätze, hinterlüftete Stauschränke und Truhen, Wassertank inkl. Boiler 116 l, Abwassertank 92 l, Kühlschrank 78 l mit Gefrierfach 11 l, 2-Flammkocher mit Piezo Zündung und Glasabdeckung uvm.
- FINANZIERUNG mit langer Laufzeit und kleinen Raten ohne Anzahlung möglich! Inzahlungnahme Ihres Gebrauchtfahrzeuges (Wohnwagen / Reisemobil/ ggf. auch PKW oder Motorrad) möglich!
- AUSSTELLUNGSFAHRZEUG! Trotz aller Mühe und Sorgfalt sind Fehler in dieser spezifischen Fahrzeugbeschreibung nicht ausgeschlossen. Die Beschreibung dient lediglich der allgemeinen Identifizierung des Wagens und stellt keinen Vertragsbestandteil im rechtlichen Sinne dar. Ausschlaggebend sind einzig und allein die Vereinbarungen im Kaufvertrag. Den genauen Ausstattungsumfang erhalten Sie von Ihrem Verkaufsberater vor Ort!
- SCHAUTAG: Samstags und Sonntags 11-16 Uhr! (Innenbesichtigung der Fahrzeuge möglich) -Sonntags: keine Beratung / kein Verkauf-

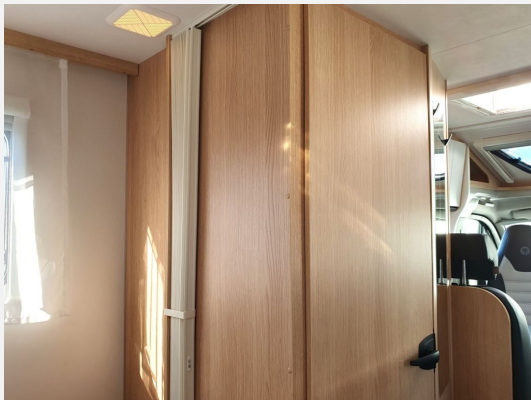
Irrtümer und Änderungen vorbehalten!

Ausstattung

- Multifunktionslenkrad, Lederlenkrad, Zentralverriegelung, ABS, ESP, Rußpartikelfilter, Servolenkung, Tempomat
- Fahrradträger für 2 Räder, Markise
- Klimaanlage

Irrtümer und Änderungen vorbehalten!





Verkäufer

SOMA Caravanning Center Bremen GmbH
Verkaufsteam
Carl-Benz-Str. 13
28237 Bremen

✉ shopbremen@somacaravanning.de