

Exposé

Hobby Excellent Edition 540 Uff Modell 2026

31.200,- €

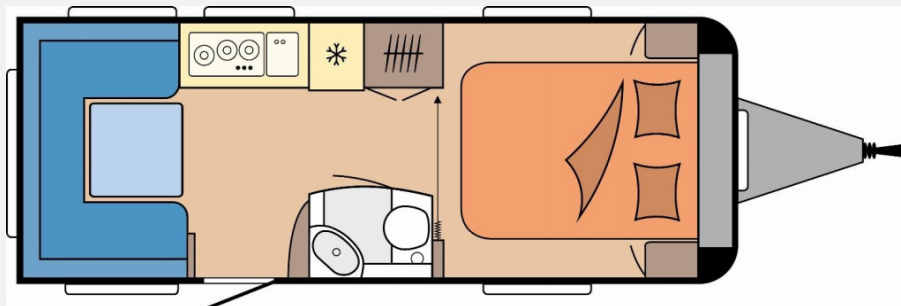
MwSt. ausweisbar

Fahrzeug



Mich finden Sie in Kerpen-Sindorf!

Grundriss



Technische Daten

Modell-/Baujahr	2026
Anzahl der Achsen	1
Anzahl Schlafplätze	4
Gesamtlänge	746 cm
Gesamtbreite	230 cm
Höhe	264 cm
Innenhöhe	195 cm
Umlaufmaß	993 cm
Aufbaulänge	628 cm
Masse in fahrber. Zustand	1399 kg
techn. zul. Gesamtmasse	1800 kg
Zuladung	401 kg
Infrastruktur	WC
Liegeflächen	queensbed (189x146)
Heizung	Truma S 3004
Kühlschrankvolumen	133 l
Wasservorrat	47 l
Abwassertankvolumen	23 l
Polster	Nyo
Steckdosen 230V	9
Farbe	weiß
	Queensbett

Hobby Excellent Edition 540 Uff, Modell 2026 - mit umfangreicher Serienausstattung wie z.B.**Chassis / Sicherheit**

- Buglaufrad, Deichselabdeckung, Ein-Schlüssel-Schließsystem
- Bremsleuchte integriert, Nebelschlussleuchte
- Radstoßdämpfer, Reifenreparaturset, Schwerlaststützen, Stützlastanzeige am Buglaufrad
- Zulassung für Tempo 100, Antischlinger-Kupplung KNOTT
- Auflaufbremssystem KNOTT ANS mit automatischer Bremsnachstellung
- Auflaufbremssystem KNOTT ANS mit automatischer Bremsnachstellung

Felgen

- Stahlfelgen Silber mit Radzierblenden

Fenster

- Vorhängefenster, ausstellbar, doppelt verglast und getönt, Bugfenster mit vollintegriertem Verdunkelungs- und Insektenschutzplissee
- Kombikassetten mit Verdunkelungs- und Insektenschutzrollo

Aufbau

- Dachhaube DOMETIC SEITZ, Midi-Heki 700 x 500 mm, mit Verdunkelungs- und Insektenschutzplissee im Wohnraum
- Dachhaube DOMETIC SEITZ, Mini-Heki 400 x 400 mm, mit Verdunkelungs- und Insektenschutzplissee im Schlafbereich
- Dachhaube DOMETIC SEITZ, Micro-Heki 280 x 280 mm, mit Verdunkelungs- und Insektenschutzplissee im Waschraum
- Winterbelüftung für Sitzgruppe, Stauschränke und Betten, Eingangstür einteilig, extrabreit mit Dreifachverriegelung, Fenster
- Abfalleimer, Staufächern und Insektenschutzplissee im Türrahmen, Ausführung modellabhängig
- Einstiegsgriff, Einstiegstritt, Integrierte Vorzeltleiste, Regenmarkisenleiste mit Wasserablauf, Bug / Heck, Radkästen, wärmegeämmt
- Radkastenblende mit Gummilippe für Windschürze, LED-Vorzeltleuchte, Gasflaschenkasten, passend für 2 x 11-kg- Flaschen
- Stauraumklappe, THETFORD mit Zentralverschluss, 752 x 310 mm, abschließbar

Wohnraum

- Einsäulenhubtisch, Kleiderschrank mit Innenbeleuchtung
- Hängeschränke mit viel Stauraum und Soft-Close-Klappen
- Staufach unter Sitzgruppe, TV-Anrichte mit beleuchteter Vitrine

Möbeldekor

- Cape Town / Weiß Matt / Grau

Polsterkombinationen

- ?Nyo? mit Dekokissen

Küche

- Kühlschrank DOMETIC, 133 Liter, 10er-Serie, inkl. 12-Liter-Frosterfach, mit Doppelanschlag, Absorbertechnik
- Kocher und Spüle aus Edelstahl, mit 3-Flammkocher, elektrischer Zündung und zweiteiliger Glasabdeckung
- Schubladen in Komfortgröße mit Vollauszug, Soft-Close und Push-Lock-Verschlüssen, Besteckeinsatz
- Küchenrückwand mit vollintegriertem Verdunkelungs- und Insektenschutzrollo
- Küchenleuchte, 230-V-Steckdosen und USB-Ladesteckdose
- Küchenleuchte und separate Steckdosen

Schlafen

- Queensbett, Federkernmatratzen bei Einzelbetten, französischem Bett und Queensbett

- Betaufsteller für Lattenrost mit Gasdruckdämpfer für französische Betten und Queensbetten

Bad

- Kompaktwaschraum mit Waschbecken und Toilette

- Banktoilette THETFORD

Wasser / Gas / Elektrik

- Abwassertank, 23,5 Liter, rollbar, Frischwassertank, 47 Liter, Tauchpumpe

- Gasregler mit Überdrucksicherung (DIN EN 12 864) und Schlauchleitung, Gasverteiler in Küchenzeile

- Bedienpanel für Beleuchtungssystem und Tankanzeige, Lichtschalter für Kinder

- Elektronisch geregelte 12 V- / 350 VA-Stromversorgung, FI- Schutzschalter

- Vorzelt-Außensteckdose, inkl. 230-V-Ausgang, SAT- / TV-Anschluss, Antennensteckdose mit Koaxialkabelverlegung im Wohnbereich

- PKW-Anschlussstecker JAEGER, 13-polig, Rauchmelder

LED-Beleuchtung

- Ambientebeleuchtung, Ausführung modellabhängig

- Eckregale mit Beleuchtung in der Sitzgruppe, Ausführung modellabhängig

- Lesespots mit Farbspiel, dreistufig dimmbar, in der Sitzgruppe

- Leseleuchten im Schlafbereich

Smart Home

- HOBBY CONNECT, Steuerung für Bordtechnik über Hobby- Bedienpanel und Bluetooth per App

Heizung / Klima

- Heizung TRUMA S-3004 mit Warmluftanlage und 12-V-Gebläse

- Therme TRUMA für Warmwasserversorgung

- Vorbereitung Dachklimaanlage

Dieses Angebot beinhaltet bereits folgende SONDERAUSSTATTUNG

- Auflastung mit technischer Änderung für Einachser auf 1.800 kg

- Überführungskosten und Fahrzeug Dokumente Hobby Caravan (Herstellerwerk - Rheinbach / Kerpen / Wesseling)

Gerne erstellen wir Ihnen ein individuelles Angebot für dieses Modell! Sprechen Sie uns an!

Änderungen und Irrtum vorbehalten!

Irrtümer und Änderungen vorbehalten

Ausstattung

- Antischlingerkupplung

Irrtümer und Änderungen vorbehalten

Bilder



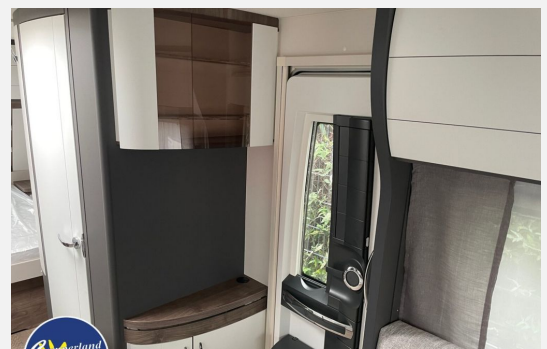
Mich finden Sie in Kerpen-Sindorf!



Mich finden Sie in Kerpen-Sindorf!



Mich finden Sie in Kerpen-Sindorf!



Mich finden Sie in Kerpen-Sindorf!



Mich finden Sie in Kerpen-Sindorf!



Mich finden Sie in Kerpen-Sindorf!



Mich finden Sie in Kerpen-Sindorf!



Mich finden Sie in Kerpen-Sindorf!



Mich finden Sie in Kerpen-Sindorf!



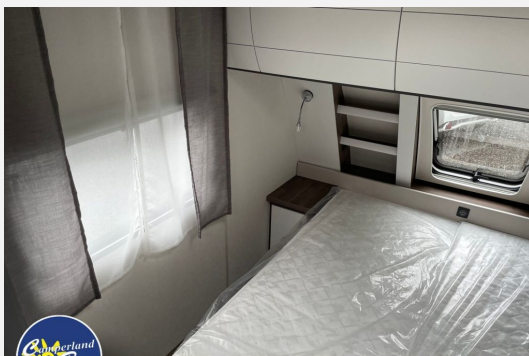
Mich finden Sie in Kerpen-Sindorf!



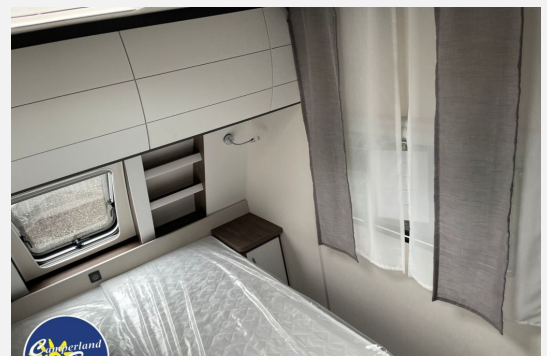
Mich finden Sie in Kerpen-Sindorf!



Mich finden Sie in Kerpen-Sindorf!



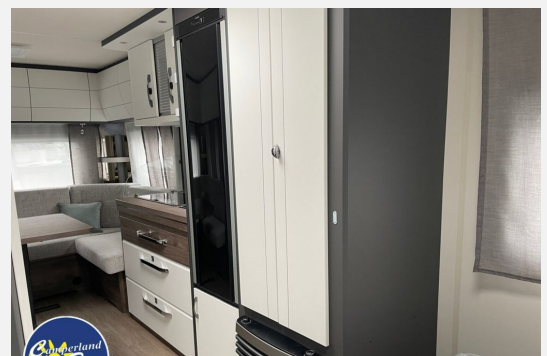
Mich finden Sie in Kerpen-Sindorf!



Mich finden Sie in Kerpen-Sindorf!



Mich finden Sie in Kerpen-Sindorf!



Mich finden Sie in Kerpen-Sindorf!



Mich finden Sie in Kerpen-Sindorf!



Mich finden Sie in Kerpen-Sindorf!



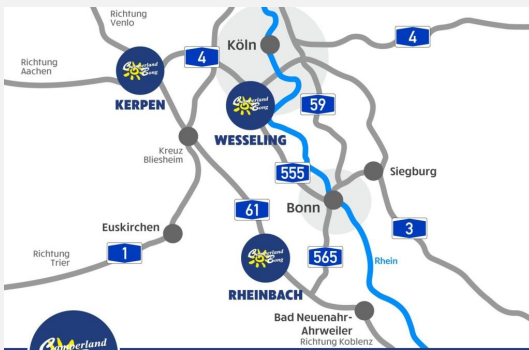
Mich finden Sie in Kerpen-Sindorf!

Wir geben Ihrer
FREIZEIT ein Zuhause!

- ✓ Über **600** Freizeitfahrzeuge ständig vor Ort
- ✓ Offizieller Handelspartner von Hobby, Fendt, Knaus, Weinsberg, Sunlight, CrossCamp und Roadfans
- ✓ Mehr als 150 Mietfahrzeuge
- ✓ 4x in NRW vertreten: Rheinbach, Wesseling, Kerpen, Essen
- ✓ Berger Zubehörshop an unseren Standorten Rheinbach, Kerpen und Wesseling
- ✓ Finanzierungen bis zu 180 Monaten - ganz ohne Anzahlung
- ✓ Faire Preise, Inzahlungnahme und Ankauf - wir zahlen zu



Ihr Vorteil! **55 Jahre Erfahrung!**



Sie finden uns **dreimal** im Rheinland!

Verkäufer

Camperland J. Bong Vertriebs GmbH - Kerpen
Herr Jürgen Bong
Heinrich-Hertz-Str. 22
50170 Kerpen-Sindorf

✉ info@camperland-bong.de