

Exposé

Weinsberg CaraCore 700 MEG Light

94.999,- €

MwSt. ausweisbar

Fahrzeug



Grundriss



Technische Daten

Modell-/Baujahr	2025
Anzahl der Achsen	2
Leistung	103 KW / 140 PS
Umweltplakette	grün
Basisfahrzeug	FIAT Ducato
Motordetails	Euro 6e,
Getriebe	Automatik
Antriebsart	Frontantrieb
Anzahl Schlafplätze	4
Gesamtlänge	741 cm
Gesamtbreite	232 cm
Höhe	279 cm
Innenhöhe	200 cm
Aufbauart	Integriert
Masse in fahrber. Zustand	2933 kg
techn. zul. Gesamtmasse	4000 kg
Infrastruktur	Küche WC
Liegeflächen	Bug (209x106/50) Hubbett (193x150) Heck (201x87) Heck (201x87)
Sitze mit Gurt	4
Radstand	403 cm
Anhängerlast (gebremst)	2000 kg
Kraftstoff	Diesel
Heizung	TRUMA Combi 6
Kühlschrankvolumen	142 l
Wasservorrat	100 l
Abwassertankvolumen	95 l
Batterie	80 Ah
Polster	Active Navy
Steckdosen 230V	7
Steckdosen USB	1
	L-Sitzgruppe
	Einzelbett, Hubbett

Beschreibung

Weinsberg CaraCore 700 MEG Basispreis - 79.150 Euro

Ausstellungsfahrzeug Modelljahr 2025

weitere Ausstattung über die Serienausstattung hinaus:

Einstiegsstufe elektrisch - 669 Euro

Fahrradträger 4er Heck - 690 Euro

Garagentür 80 x 110 cm Heck links - 525 Euro

Ausstellfenster 70x40cm Heck links - 350 Euro

Rahmenfenster Seitz S7 - 962 Euro

Aufbautür Premium - 744 Euro

Lenkrad und Schaltknauf Leder - 215 Euro

zusätzlicher Fahrzeugschlüssel - 38 Euro

Instrumententafel im Technodesign - 107 Euro

Chassis 4000 kg - 4.890 Euro

8-Stufen Wandlerautomatik - 3.689 Euro

Media Paket - 2.690 Euro

Fiat Paket - 2.277 Euro

Lounge Paket - 990 Euro

Styling Paket - 1.360 Euro

Smart Paket IV - 4.490 Euro

Markise 5m x 2,5m weiß - 1.555 Euro

L-Sitzgruppe mit Hubtisch - 435 Euro

Betterweiterung zur Liegewiese - 565 Euro

Polster Active Navy - 423 Euro

Tüv und Zulassungsdokumente - 229 Euro

Frachtkosten - 1.090 Euro

Irrtümer & Änderungen vorbehalten. Wir stehen Ihnen auch außerhalb der Öffnungszeiten für Fragen rund um den Kauf von Reisemobilen & Wohnwagen zur Verfügung. Dazu erreichen Sie uns telefonisch unter +49 (0) 176 57610470

Ausstattung

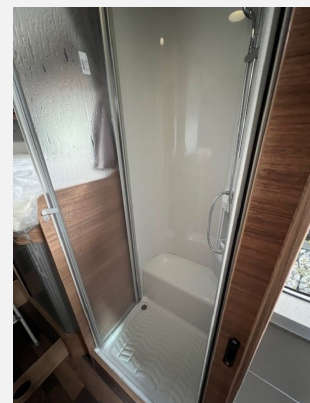
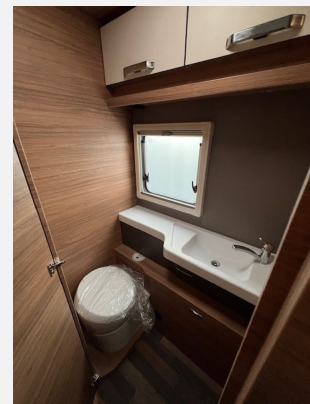
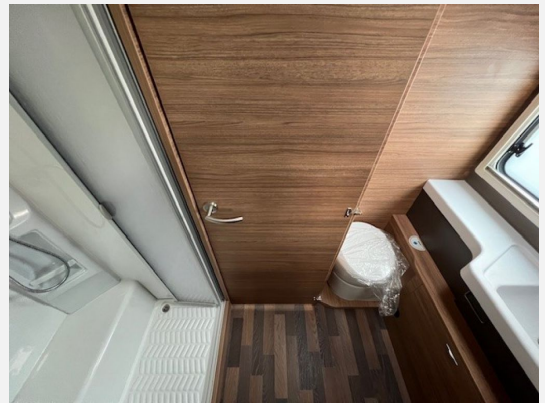
- FIAT Ducato 3.500 kg*** (103 kW / 140 PS); Frontantrieb; Euro 6e, 6-Gang-Schaltgetriebe
- Chassis Uni-Lackierung: Weiß, 15" Bereifung, Breitspurfahrwerk, LED-Tagfahrlicht, ESP, Elektromechanische Servolenkung, Kunststoff Blattfedern, Außenspiegel manuell verstellbar, Fahrerairbag, Elektrischer Fensterheber (Fahrertür), Hill Holder (Berganfahrhilfe), Trailer Stability Control System, Allwetterbereifung, Beifahrerairbag, Beifahrerkonsole mit Armauflage und integriertem Cupholder, Bus Außenspiegel hängend, Traktionshilfe „Traction Plus“, inkl. Bergabfahrhilfe, Tempomat – Cruise Control, ABS, Vorbereitung für Anhängervorrichtung, Post Collision Braking System, Linkslenker, Höhenverstellung Fahrersitz, Voll-LED-Frontbeleuchtung, Maximale Traglast der Heckgarage: 150 kg, Elektronische Wegfahrsperre, Seitenwindassistent, Stahlfelgen, Klimaanlage Fahrerhaus, manuell – inkl. Pollenfilter und Außentemperaturanzeige, Kraftstofftank 60 Liter
- Aufbautür: WEINSBERG KOMFORT, Ein-Schlüssel-Schließanlage
- GFK-Dach mit reduzierter Hagelempfindlichkeit, Alu-Glattblech, weiß, Dach- und Seitenwände in Sandwichbauweise, Widerstandsfähige Unterbodenbeschichtung, Bugmaske in LFI-Technologie
- Dachhaube 40 x 40 cm klar, mit Insektenschutz und Verdunklung (Heck), Dachhaube 40 x 40 cm klar, mit Insektenschutz und Verdunklung (Mitte), Beifahrerseite mit Schiebefenster, Ausstellfenster 52 x 50 cm, mit Insektenschutz und Verdunklung (Toilettenraum), Fenster mit Doppelverglasung getönt, vorgehängt und ausstellbar, mit Insektenschutz und Verdunklung, Dachhaube 40 x 40 cm klar, mit Insektenschutz und Verdunklung (Bug), Dachhaube 28 x 28 cm, mit Insektenschutz (Toilettenraum)

- Gaskasten für 2 x 11 kg Gasflaschen, WEINSBERG Easy-Travel-Box, Serviceklappe für ServiceBox 70 x 40 cm, Bug links, Service-/Stauraumklappen und Garagentür/-klappe mit Ein-Hand-Bedienung, Einfacher Zugang zu Gaskasten über Servicetür in der Seitenwand, Anordnung der Gasflaschen längs, Garagentür 80 x 110 cm, rechts
- Umluftanlage 12 V, Heizung TRUMA Combi 6, Gasschlauch Ausführung D/AT/ES/FI/BE/IT/NL/DK, Wasserleitungen im isolierten Bereich verlegt, Gasregler Ausführung D/AT/ES/FI/BE/IT/NL/DK, Wasserversorgung mit Tauchpumpe, Warmwasserversorgung mit Einhebel-Mischbatterie, Gasanlage 30 mbar
- Polster: TURIN, Vinyl-Bodenbelag, Bettumbau der Sitzgruppe, Verlängerbarer Tisch, EvoPore HRC Matratze, nur Festbetten, Möbeldekor: Tiberino, Belüftete Stauschränke und Truhen, Garderobe, Hubbett mit niedrigem Einstieg im Fahrerhaus, Kiiper-Netze für je 2 Ablagen (Heck rechts und links), Profilleisten teilweise in Echtholz, Monositzgruppe mit Einhängetisch, inkl. ausdrehbarer Tischverlängerung
- Gasheizung
- Dichtigkeitsgarantie 10 Jahre, Pannenhilfset
- Bedienanleitung (deutsch)
- Automatische Energiewahl für Kühlschrank (AES), Küchenrückwandverkleidung aus Schichtstoff, Dusche mit fester Duschtür, Gasbedienteile zentral angeordnet, Wand-/Deckenhalter für Brausekopf, 3-Flammen-Kocher mit Glasabdeckung, Spülbecken aus Edelstahl, versenkt, Hochwertiger kugelgeführter Auszug mit Soft-Close, mit Besteckeinsatz, Kassetten-Toilette drehbar, Kühlschrank 142 Liter, Aufklappbare Arbeitsplattenverlängerung an der Küche, Toilettenraum in Holz- bzw. Kunststoffoptik
- Heckleuchenträger mit LED-Leuchten, LED-Beleuchtung im Wohnraum, FI-Schutzschalter, Voll-LED-Rückleuchten, Halogenbeleuchtung flächenbündig im T-Raum, Zuschalt-/Trennautomatik für Starter- und Aufbau-batterie, 230 V SCHUKO-Steckdosen Variante „D/AT/ES/FI/BE/IT/NL/DK/SE“, Vorzeltleuchte mit Bewegungsmelder, 230 V SCHUKO-Steckdose zusätzlich, (Küche, 1 Stück), Ladeautomat elektrisch für Aufbau-/Fahrzeugbatterie, Ladebooster für Aufbau-batterie, USB-Steckdose (1 Stück), im Bug, CEE-Außenanschluss für 230 V, mit Sicherungsautomat

Irrtümer & Änderungen vorbehalten. Wir stehen Ihnen auch außerhalb der Öffnungszeiten für Fragen rund um den Kauf von Reisemobilen & Wohnwagen zur Verfügung. Dazu erreichen Sie uns telefonisch unter +49 (0) 176 57610470

Bilder





Verkäufer

HÜTTLrent GmbH
Herr Andreas Schöpplein
Robert-Bosch-Str. 2-4
63477 Maintal

✉ verkauf@huettlrent.de

Verkäufer

Herr Felix Mühl
Robert-Bosch Str. 2-4

☎ 061814243318

✉ f.muehl@huettlrent.de