

Exposé

LMC e:dero 350 D Modell 2026

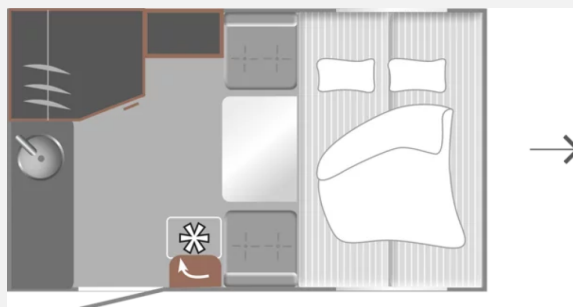
16.390,- €

MwSt. ausweisbar

Fahrzeug



Grundriss



Technische Daten

Modell-/Baujahr	2026
Anzahl Schlafplätze	2
Gesamtlänge	479 cm
Gesamtbreite	223 cm
Höhe	259 cm
Innenhöhe	198 cm
Umlaufmaß	789 cm
Aufbaulänge	378 cm
Masse in fahrber. Zustand	655 kg
techn. zul. Gesamtmasse	1100 kg
Liegeflächen	Bug (140x200)

LMC Edero 350 D Modell 2026**Folgende Optionen sind verbaut:**

- Auflastung auf 1.100 Kg
- Großes Edero Paket bestehend aus:
- Kompressor Kühlbox 45 L
- Sonnensegel
- Stoffhängeschränke
- Filzboxen 4 Stück
- Camping Tisch
- Outdoor Polster inkl. Gestell

Unverbindliche Preisempfehlung: 16.460,-€

Unser Verkaufsteam berät Sie sehr gerne

Tel.: 02161 / 3006 10 Herr Lubowitzki

Tel.: 02161 / 3006 22 Herr Camps

Tel.: 02161 / 3006 63 Herr Greven

Inzahlungnahme Ihres Gebrauchten und Finanzierung möglich.

Irrtümer und Zwischenverkauf vorbehalten.

Die Fahrzeugbeschreibung dient lediglich der allgemeinen Identifizierung des Fahrzeuges und stellt keine Gewährleistung im kaufrechtlichen Sinne dar. Ausschlaggebend sind die Vereinbarungen in der Auftragsbestätigung oder im Kaufvertrag. Öffnungszeiten: (Mo.-Fr. von 09.00-18.00 Uhr)

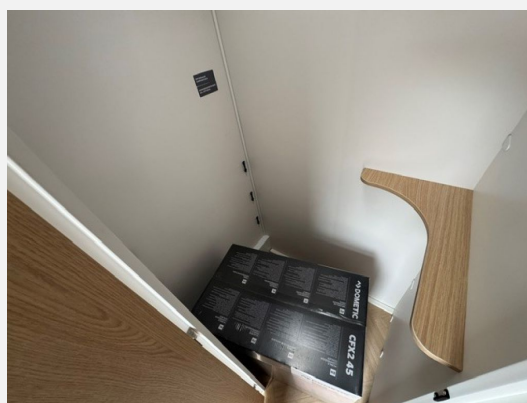
(Sa. von 09.00-15.00 Uhr)

(So. von 11.00-15.00 Uhr kein Verkauf, keine Beratung)

Irrtümer und Änderungen vorbehalten

- Zul. Gesamtgewicht 800 kg bei 1.100 kg Chassis
- Ausstellfenster inkl. Verdunklungsrollo und Insektenschutz, Seitenwände Hammerschlagblech, Dachhaube Klarglas 400 x 400 mm (Wohnbereich) inkl. Verdunklungsrollo und Insektenschutz, Serviceklappe 1.000 x 420 mm Beifahrerseite vorne, Dachhaube Klarglas 280 x 280 mm (Kleiderschrank) inkl. Insektenschutz
- Polster e:dero Carrara, Kaltschaummatratze 100mm in Einzel- und Doppelbetten inkl. Federleistenrahmen, Insektenschutztür in Bautür, Verschiebbares Bett (Bei 350D und 470K Umbaubar zur Couch), Verrzurösen im Kleiderschrank für Tisch o.ä., Pinnwand mit Spanngummis, Schlüsselablage herausdrehbar, Filzboxen (1 Stück)
- Frischwassertank 12 l
- CEE-Außenanschluss für 230 V mit FI-Schalter, Stromeinspeisung Seitenwand, Herausnehmbare Akkuleuchten (1 Stück im Kleiderschrank, 1 Stück je Bett), Akkühängeleuchte, 2 USB-Steckdosen, Rauchmelder, 230 V Steckdosen (3 Stück)
- **Großes e:dero Paket (350D/470K)** (Kompressor Kühlbox 45l, Sonnensegel, Stoffhängeschrank, Filzboxen (4 Stück), Kunststoff Camping Tisch (800x600mm) mit klapp- und ausziehbaren Beinen, Outdoor-Polster inkl. Gestell (Carrara Outside))
- 12-Jahre Aufbau-Dichtheitsgarantie, Unterboden mit Hochleistungs XPS-Schaum und GFK, GFK-Bug, -Dach und -Heck
- Premium-Chassis, Kurbelstützen Standard, Pannenset, Anti-Schlingerkupplung, Stoßdämpfer, Stahlfelge inkl. Radnarbendeckel mit Sommerreifen

Bilder



Verkäufer

Camping Krings GmbH & Co. KG
Herr Bernd Kaminski
Monschauer Str. 10-32
41068 Mönchengladbach

✉ info@camping-krings.de