

Exposé

Knaus Sport&Fun 480 QL Black Selection

25.900,- €

MwSt. ausweisbar

Fahrzeug



Technische Daten

Modell-/Baujahr	2026
Anzahl Schlafplätze	4
Gesamtlänge	625 cm
Gesamtbreite	232 cm
Höhe	257 cm
Innenhöhe	196 cm
Aufbaulänge	515 cm
Masse in fahrber. Zustand	1255 kg
techn. zul. Gesamtmasse	1500 kg
Liegeflächen	Bug (199x143/124) Seite (192x121/99)
Kühlschrankvolumen	142 l
Wasservorrat	45 l
Steckdosen 230V	4
Steckdosen USB	1

Willkommen bei Caravaning Arnstein, Ihrem Knaus Vertragspartner seit 30 Jahren. Wir sind nur rund 25 Kilometer von Würzburg entfernt und gut über die Autobahn A/7 A/3 erreichbar.

Hier präsentieren wir Ihnen das brandneue Knaus Sport & Fun 480 QL Black Selection Unverbindliche Preisempfehlung des Herstellers 32.874,00€ **Sonderpreis: 25.900 €**

Weiteren Zubehörs zu top Konditionen rüsten wir in unserer Fachwerkstatt nach

- z. B. Dachklimaanlage, Mover, Markise u.s.w.
- Finanzierung über unsere Hausbank auch ohne Anzahlung möglich
- Inzahlungnahme zu fairen Preisen

Ausstattung des Sondermodells - im Preis enthalten:

AL-KO Vario X Chassis S

AL-KO AAA Premium Brake Stützrad mit integrierter Stützlastanzeige

Deichselabdeckung,

schwarz AL-KO Schwerlastkurbelstützen

Gewichtserhöhung Kat. 1 auf 1.700 kg

17" Leichtmetallfelgen – Monoachser,

Titanmetallic lackiert Dachreling mit Heckleiter,

schwarz Insektenschutztür Stauraumklappe 100 cm x 120 cm,

Bug links Dachhaube (Hebe-Kipp) 96 cm x 65 cm mit Insektenschutz und Verdunklung (Bug)

Cassetten-Kombi-Rollo für Fenster im T-Raum

Seitenwände in Glattblech,

weiß – Monoachser KNAUS Embleme im Bug und im Heck, schwarz/chrom

Exklusive Außengrafik SPORT&FUN „BLACK SELECTION“

Hochwertige Carbonoptik SPORT&FUN „BLACK SELECTION“

Abgedunkelte Rückleuchten Exklusive Möbelausstattung mit CPL-Dekor SPORT&FUN „BLACK SELECTION“

Sonderpolster GREY STRIPES „BLACK SELECTION“

Truma Mono Control CS (inkl. Gasfilter)

Rauchmelder

Abwassertank 25 Liter rollbar

Combi-Außensteckdose (Kombi Strom + TV)

Vorzeltleuchte Heck in LED-Technik

TÜV und Zulassungspapiere

Sonderausstattung :

Auflastung 1700 kg

Apothekenauszug

Ersatzrad Alufelge am Unterboden

Combi Aussensteckdose Mobileanlage 12 V mit Batterie

Duschausbau

Apotekerauszug

Überführung Jandelsbrunn-Arnstein

Die Fahrzeug Angaben stehen unter dem ausdrücklichen Vorbehalt einer späteren Abänderung oder eines Irrtums. Auch bei sorgfältiger Bearbeitung können Fehler nicht ausgeschlossen werden. Beim Zustandekommen eines Kaufvertrages gelten ausschließlich die im Kaufvertrag vereinbarten Angaben als vereinbart. Eine auch nur stillschweigende Einbeziehung dieser Fahrzeugbeschreibung in den Vertrag findet nicht statt. Fragen Sie uns telefonisch nach den Details oder vereinbaren Sie einen Besichtigungstermin. Nutzen Sie unsere Erfahrung als Knaus Exklusiv Händler seit 1994 www.caravaning-arnstein.de Tel.: 09363 / 5456 Geschäftszeiten:

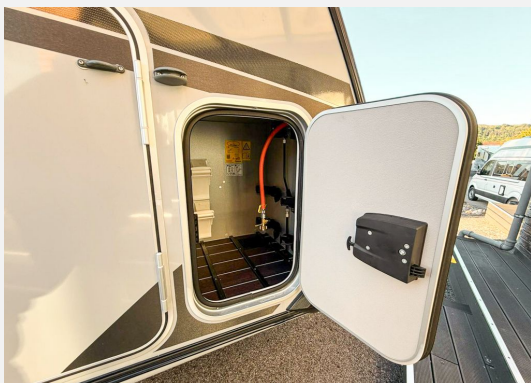
Irrtümer und Änderungen vorbehalten

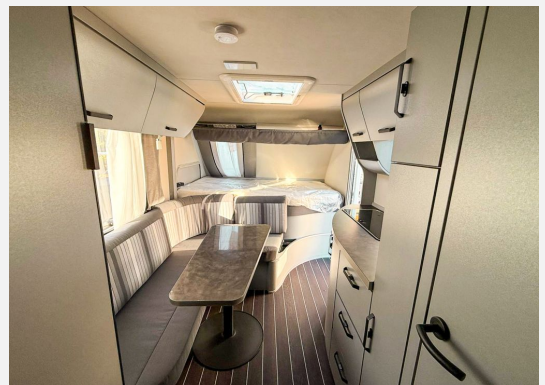
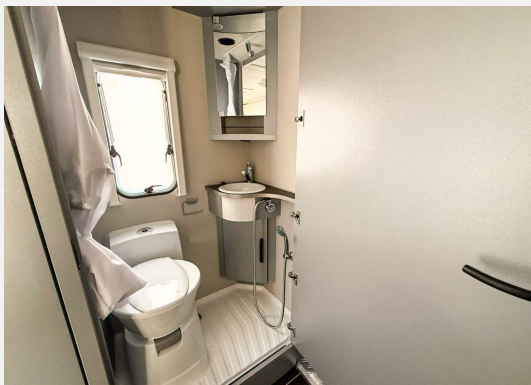
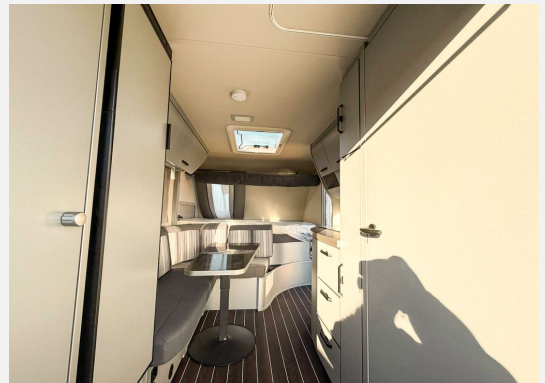
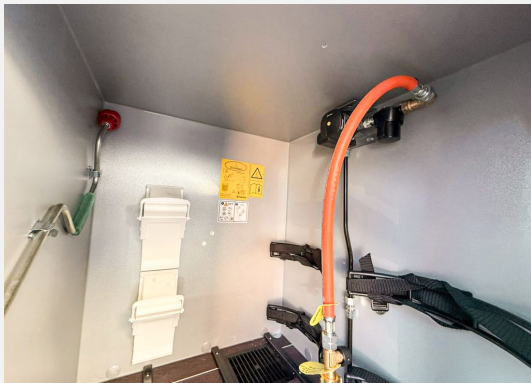
- AL-KO AAA Premium Brake, 17" Leichtmetallfelgen – Monoachser, Titanmetallic lackiert im exklusiven KNAUS Design, Monoachser, Stützrad mit integrierter Stützlastanzeige, AL-KO Schwerlastkurbelstützen, Stabilisator-Sicherheits-Kupplung, Hydraulische Radstoßdämpfer, Rückfahrautomatik, Handbremse servounterstützt, KNAUS Embleme im Bug und im Heck, schwarz/chrom, AL-KO Vario X Chassis, Deichselabdeckung, schwarz, Exklusive Außengrafik SPORT&FUN „BLACK SELECTION“, Ersatzrad 17" Leichtmetallfelge im KNAUS Design, inkl. Wagenheber, Ersatzradhalter für 17" Leichtmetallfelge im KNAUS Design, am Unterbo-

den

- Auflastung auf 1.700 kg*** (1.700 kg-Fahrwerk)
- Insektenschutztür, Ein-Schlüssel-Schließanlage, Aufbauart: KNAUS STYLE
- Fenster mit Doppelverglasung getönt, vorgehängt und ausstellbar, mit Insektenschutz und Verdunklung, Pilzlüfter (Toilettenraum), Dachhaube (Hebe-Kipp) 96 x 65 cm, mit Insektenschutz und Verdunklung (Bug), Ausstellfenster 52 x 50 cm, Toilettenraum, Cassetten-Kombi-Rollo für Fenster, im T-Raum
- Rauchmelder
- Gaskasten mit Außenklappe, Serviceklappe 65 x 80 cm, Bug rechts, Zweite Eingangstür 172 x 92 cm, Heck, Stauraumklappe 100 x 120 cm, Bug links
- Dachreling mit Heckleiter, schwarz
- Vorzeltleuchte in LED-Technik, 3. Bremsleuchte, Abgedunkelte Rückleuchten
- Umluftanlage 12 V, Gasheizung TRUMA Heizung S 3004 mit Piezozündung
- Gasanlage 30 mbar, Gasschlauch Ausführung D/AT/ES/FI/BE/IT/NL/DK, Gasregler Ausführung D/AT/ES/FI/BE/IT/NL/DK, Wasserversorgung mit Tauchpumpe, Warmwasserversorgung mit Einhebel-Mischbatterie, Zentrale Abwasserführung, ein Außenabfluss unter Boden, TRUMA Therme mit Anschluss für Küche und T-Raum (nur 230 V Betrieb), Frischwassertank 45 Liter, Festeinbau, Abwassertank 25 Liter, rollbar, TRUMA MonoControl CS (inkl. Gasfilter)
- Schränke und Staukästen hinterlüftet, Hochwertiger strapazierfähiger Vinyl-Bodenbelag in Schiffsbodenoptik, Großer Stauraum unterm Bett, Loungesofa, umbaubar zum Doppelbett inkl. Ausgleichspolster, Beistellhocker (1 Stück), Exklusive Möbelausstattung in CPL-Ausführung, Sonderpolster: GREY STRIPES "BLACK SELECTION"
- TV-Vorbereitung mit Steckdose und Kabelverlegung/-durchführung, TV-Halter
- Klappbare Wäschestange, im Toilettenraum oder Dusche, Cassetten-Toilette DOMETIC drehbar, Komfort-Nasszelle, Schubfach unter Toilettenraum, Duschausbau SPORT&FUN
- EvoPore HRC Matratze, nur Festbetten, Klappbares Bugbett
- GFK-Dach mit reduzierter Hagelempfindlichkeit, Seitenwände in Glattblech – Monoachser, Aufbaudesign Campovolo Grau– Monoachser
- Automatische Energiewahl für Kühlschrank (AES), Kühlschrank 142 Liter, 3-Flammen-Kocher mit Glasabdeckung, Spülbecken aus Edelstahl, versenkt, Apothekerauszug
- Dichtigkeitsgarantie 10 Jahre
- Elektro-Kupplungsstecker zum Zugfahrzeug, Jäger 13-polig, 230 V SCHUKO-Steckdosen Variante „D/AT/ES/FI/BE/IT/NL/DK/SE“, Combi-Außensteckdose (Strom + TV), Innenbeleuchtung und Außenbeleuchtung komplett 12 V, in LED-Technik, Leistungsstarke 12 V und 230 V Bordelektrik, Umformer 240 VA, Individuell verschiebbare Spots (Sitzgruppen- und Bettbereich), LED-Küchenarbeitsplatzbeleuchtung, 230 V SCHUKO-Steckdose zusätzlich, (Küche, 1 Stück), Vorzeltleuchte Heck in LED-Technik, Mobilanlage 12 V mit AGM-Batterie, automatisches Ladegerät, Hauptschalter und Frischwasser-Füllstandsanzeige
- Bedienanleitung (deutsch), TÜV und Zulassungspapier

Irrtümer und Änderungen vorbehalten







Verkäufer

Caravanning Arnstein
Herr Markus Merklein
Michael-wenz Str.9
97450 Arnstein

✉ info@caravanning-arnstein.de