

Exposé

Malibu Van diversity 640 LE K charming coupé Neues Modell sofort verfü.

89.000,- €

MwSt. ausweisbar

Fahrzeug



Grundriss



## Technische Daten

|                                  |                                 |
|----------------------------------|---------------------------------|
| <b>Modell-/Baujahr</b>           | 2025                            |
| <b>Anzahl der Achsen</b>         | 2                               |
| <b>Leistung</b>                  | 132 KW / 180 PS                 |
| <b>Umweltplakette</b>            | grün                            |
| <b>Schadstoffklasse/-norm</b>    | Euro 6                          |
| <b>Basisfahrzeug</b>             | Fiat Ducato                     |
| <b>Motordetails</b>              | 2,2 l Multijet 3, Euro 6d Final |
| <b>Getriebe</b>                  | Automatik                       |
| <b>Antriebsart</b>               | Frontantrieb                    |
| <b>Anzahl Schlafplätze</b>       | 2                               |
| <b>Gesamtlänge</b>               | 636 cm                          |
| <b>Gesamtbreite</b>              | 210 cm                          |
| <b>Höhe</b>                      | 259 cm                          |
| <b>Innenhöhe</b>                 | 190 cm                          |
| <b>Aufbauart</b>                 | Campervan                       |
| <b>techn. zul. Gesamtmasse</b>   | 3500 kg                         |
| <b>Sitze mit Gurt</b>            | 4                               |
| <b>Radstand</b>                  | 404 cm                          |
| <b>Anhängerlast (gebremst)</b>   | 2500 kg                         |
| <b>Kraftstoff</b>                | Diesel                          |
| <b>Heizung</b>                   | Truma Combi 4                   |
| <b>Kühlschrankschrankvolumen</b> | 84 l                            |
| <b>Gefriervolumen</b>            | 6 l                             |
| <b>Wasservorrat</b>              | 100 l                           |
| <b>Abwassertankvolumen</b>       | 92 l                            |
| <b>Batterie</b>                  | 80 Ah                           |
| <b>Steckdosen 230V</b>           | 3                               |
| <b>Steckdosen 12V</b>            | 1                               |
| <b>Steckdosen USB</b>            | 1                               |
| <b>Farbe</b>                     | weiß                            |
|                                  | Einzelbett                      |

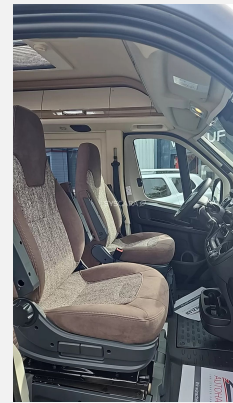
- Stilwelt Cherry Classic: Möbeloberfläche in Bicolor-Optik in Dekor Edelkirsche
- Fahrer- und Beifahrersitze in Neigung verstellbar, 180° drehbar, beidseitig verstellbare Armlehnen
- Fahrerhausdachschrank mit Frontklappe
- Bequemer Betteinstieg über flexibel entnehmbare Einstiegstreppe
- Dachluke Mini-Heki über Heckbett
- Fensterinnenverkleidung mit Mikrofaser- und Stoffbezug für Seitenfenster und Hecktüren
- Heckbetten zweiteilig, beheizt, unterlüfteter Lattenrost über die gesamte Fahrzeugbreite
- Kälte- und Stoßschutz an den Heckfenstern
- Dachluke Mikro-Heki
- Handbrause an Chromstange
- Waschbeckenunterschrank
- Waschräum mit platzsparender, zweiteiliger Schiebetür
- Wegschwenkbare Toilette zur perfekten Raumnutzung
- Zwei Glieder-Jalousien zur variablen Abtrennung des Waschräum
- Doppelbodenstaufach unter Wohnsitzgruppe mit großer Bilgenklappe und hochwertigen Scharnieren
- Drei große Dachstauschränke auf beiden Seiten mit offenen Eckablagen im Heck
- Großer Vorratsauszug unter der Sitzbank, zugänglich von vorn und oben
- Heckbetten aufstellbar zur Nutzung des Heckstauraumes
- Stauraumzugang über Sitzbankdeckel mittels ?Ein-Handgriff-Zugang?, ohne Entnahme des Polsters
- Zusätzliche Ablage unterhalb der Dachstauschränke auf Fahrer- und Beifahrerseite
- Zusätzliche Staufächer unter Heckbetten
- Arbeitslicht und Ambientebeleuchtung separat schaltbar
- Aufsteller, Scharniere, Auszüge in Metallausführung
- Beleuchteter Universal-Kleiderschrank unter dem Kühlschrank mit drei innenliegenden Schubkästen
- Dachluke (70 x 50 cm) über Wohnsitzgruppe
- Doppelverbindungstechnik: Möbelteile mehrfach verschraubt und verzapft
- Großer Kleiderschrank unter Längseinzelbett auf der Beifahrerseite bequem zugänglich von oben und vorn
- Großer Wäscheschrank mit zwei separaten Staufächern unter Längseinzelbett auf der Fahrerseite
- Indirekte Akzentbeleuchtung im Eingangsbereich
- Küchenzeile nach außen mit LED-Akzentlichtband und Malibu Branding in Chrom
- Möbelklappen Griffleiste ?Ergo?, bequeme Bedienung und sichere Verriegelung
- Wohnraum-Sitzpolster mit Premiumschaumkern
- Wohnraumbereich mit ausdrehbarer Tischflächenerweiterung
- Zahlreiche LED-Spots im gesamten Wohnbereich
- Zwei Design-Ablagen über Wohnsitzgruppe
- Anhängerkupplung abnehmbar
- 15 Zoll Stahlfelgen inkl. Malibu Radzierblenden
- Kraftstofftank 75 Liter
- ABS, ESP, ASR, elektronische Wegfahrsperre, Hillholder, Hill Descent Control, Traction Plus, Stabilitätskontrolle für Anhänger, Kollisionsbremssystem 33)
- Airbag Fahrer / Beifahrer 9)
- Cup Holder
- Elektrische Fensterheber Fahrer- und Beifahrerseite
- Fiat Ducato 35 light Chassis, Kastenwagen Hochdach, Frontantrieb

- Ganzjahresbereifung (M+S)
- Klimaanlage manuell
- Pannenset Fix & Go
- Seitenwindassistent
- Sitzbelegungserkennung
- Start-Stopp-System
- Tagfahrlicht im Hauptscheinwerfer integriert
- Tempomat
- Zentralverriegelung mit Funkfernbedienung
- Motor 180 PS / 132 kW, Euro VIe, f40 heavy, 8G-Wandlerautomatik, Linkslenker 5) 14) 15) 21)
- Multimediastem Fiat 10,1" inkl. Navigation, Reisemobil-Routenführung und DAB+
- Chassis-Plus-Paket
- Chassis-Paket
- Einparkhilfe mit Sensoren im Heck
- Kraftstofftank 90 Liter
- Ladebooster
- Fahrerhausverdunklungssystem an Front- und Seitenscheiben
- Radiovorbereitung mit Dachantenne und DAB+, Lautsprecher (4x)
- Beifahrersitz höhenverstellbar
- Pilotensitze in Wohnraumstoff bezogen inkl. gepolsterten Armlehnen
- Fliegenschutzgitter hinter Schiebetür
- Außenspiegel, elektrisch verstell- und beheizbar
- Elektrisch anklappbare Außenspiegel
- Scheinwerferrahmen in schwarz
- Aufbau-Paket
- Dachinnenverkleidung mit Mikrofaser-Klimabelag
- Deckenbaldachin Wohnraum mit indirekter LED-Ambientebeleuchtung
- Upgrade Küchencenter
- Qualitäts-Kaltschaummatratze im Heckbett
- Truma CP Plus digitales Bedienpanel
- Verzurrssystem Gepäckraum
- Abwassertank in Gehäuse eingefasst und isoliert
- Fahrassistenz-Paket
- Aktiver Bremsassistent mit Fußgänger und Radfahrererkennung
- Aktiver Spurhalteassistent
- Fernlichtassistent
- Verkehrsschilderkennung
- Regen- und Lichtsensor
- Abstandsregeltempomat
- Intelligenter Geschwindigkeitsassistent
- Aufmerksamkeitsassistent
- Reifendrucksensoren
- Außenfarbe Metallic: eisengrau
- Bullaugenfenster im Heckbereich, Fahrer-/ Beifahrerseite je 2x
- 6 Jahre Dichtigkeitsgarantie

- Außenfarbe weiß
- Einstiegsbeleuchtung / Lesespot auf Beifahrerseite
- Extrabreite, elektrisch ausfahrbare Einstiegsstufe mit Warnsummer
- Fenster in Hecktüren
- Kältebrückenfrei ausgekleidete Seitenwände und Karosserieholme mit Polyurethan-Isolierschaum-Matten
- Malibu PREMIUM-FENSTER im Schlafraum mit Fliegengitterrollo, Verdunklungsplissee
- Mechanische Zuziehhilfe zur bequemen und geräuschreduzierten Schließung der Schiebetür
- Vollisolierte Bodenplatte und Deckenisolation mit RTM-Hartschaum
- Zwei Malibu PREMIUM-FENSTER im Wohnraum mit Fliegengitterrollo, Verdunklungsplissee
- 12 V Steckdose im Fahrerhaus
- 230 V Steckdosen in Küche, Bad und Eingangsbereich
- Außenstromzufuhr 230 V über Außensteckdose
- Bordbatterie 80 Ah Gel
- Doppel-USB Steckdose im Fahrerhaus
- Elektrozentrale unter Fahrersitz
- Ladeautomatik 18 A, elektronische Regelung Abschaltautomatik bei Unterspannung, inkl. Ladefunktion Startbatterie
- Multifunktions-Panel über Eingangstür
- Steckdosenpaket: 3x USB Steckdose / 2x 230 V Steckdose
- Truma Duo Control CS mit Crashsensor und Umschaltautomatik
- Gasabsperrhähne im Küchenbereich
- Gaskasten im Heckstauraum von vorn zugänglich
- Wasserablasshähne frostsicher und gut zugänglich positioniert
- Wasserversorgung über Tauchpumpensystem
- 70-l-Kompressorkühlschrank in Kombischrank 26)
- 84-l-Kompressorkühlschrank in Universal-Kombischrank integriert 26)
- Abfallbehälter ausziehbar in Sitzbank integriert
- Arbeitsplatte mit robuster Oberfläche in Schieferoptik
- Edelstahlspüle in Arbeitsoberfläche eingelassen
- Extrabreite Küchenauszüge mit doppelter Verriegelung, rollengelagert mit Soft-Close-Einzug
- Integrierter Besteckeinsatz aus Holz
- Wasserarmaturen hoch mit Metallhahn, Keramikdichtung
- Zwei-Flammen-Gasherd mit Glasabdeckung, Ausführung Edelstahl, elektrischer Zünder
- Digitales Rückfahrkamerasystem mit Einzellinse
- Stilwelt Cherry Style
- Herausnehmbarer Doppelboden im Heckstauraum (dadurch zwei Etagen)
- Cambridge 25 - Antara-Stoff-Kombination
- Lissabon 25 - Antara-Stoff-Kombination
- London 25 - Stoff-Kombination
- Santorin - Antara-Stoff-Kombination

Weitere Ausstattungen: Dachluke Mikro-Heki, Handbrause an Chromstange, Waschbeckenunterschrank, Waschraum mit platzsparender, zweiteiliger Schiebetür, Wegschwenkbare Toilette zur perfekten Raumnutzung, Zwei Glieder-Jalousien zur variablen Abtrennung des Waschraums, 12 V Steckdose im Fahrerhaus, 230 V Steckdosen in Küche, Bad und Eingangsbereich, Außenstromzufuhr 230 V über Außensteckdose, Bordbatterie 80 Ah Gel, Doppel-USB Steckdose im Fahrerhaus, Elektrozentrale unter Fahrersitz, Ladeautomatik 18 A, elektronische Regelung Abschaltautomatik bei Unterspannung, inkl. Ladefunktion Startbatterie, Multifunktions-Panel über Eingangstür,

Fahrer- und Beifahrersitze in Neigung verstellbar, 180° drehbar, beidseitig verstellbare Armlehnen, Fahrerhausdachschrank mit Frontklappe, Gasabsperrhähne im Küchenbereich, Gaskasten im Heckstauraum von vorn zugänglich, Wasserablasshähne frostsicher und gut zugänglich positioniert, Wasserversorgung über Tauchpumpensystem, Stilwelt Cherry Classic: Möbeloberfläche in Bicolor-Optik in Dekor Edelkirsche, 70-l-Kompressorkühlschrank in Kombischrank 26), 84-l-Kompressorkühlschrank in Universal-Kombischrank integriert 26), Abfallbehälter ausziehbar in Sitzbank integriert, Arbeitsplatte mit robuster Oberfläche in Schieferoptik, Edelstahlspüle in Arbeitsoberfläche eingelassen, Extrabreite Küchenauszüge mit doppelter Verriegelung, rollengelagert mit Soft-Close-Einzug, Integrierter Besteckeinsatz aus Holz, Wasserarmaturen hoch mit Metallhahn, Keramikdichtung, Zwei-Flammen-Gasherd mit Glasabdeckung, Ausführung Edelstahl, elektrischer Zünder, Bequemer Betteinstieg über flexibel entnehmbare Einstiegstreppe, Dachluke Mini-Heki über Heckbett, Fensterinnenverkleidung mit Mikrofaser- und Stoffbezug für Seitenfenster und Hecktüren, Heckbetten zweiteilig, beheizt, unterlüfteter Lattenrost über die gesamte Fahrzeugbreite, Kälte- und Stoßschutz an den Heckfenstern, Doppelbodenstaufach unter Wohnsitzgruppe mit großer Bilgenklappe und hochwertigen Scharnieren, Drei große Dachstauschränke auf beiden Seiten mit offenen Eckablagen im Heck, Großer Vorratsauszug unter der Sitzbank, zugänglich von vorn und oben, Heckbetten aufstellbar zur Nutzung des Heckstauraumes, Stauraumzugang über Sitzbankdeckel mittels ?Ein-Handgriff-Zugang?, ohne Entnahme des Polsters, Zusätzliche Ablage unterhalb der Dachstauschränke auf Fahrer- und Beifahrerseite, Zusätzliche Staufächer unter Heckbetten, Arbeitslicht und Ambientebeleuchtung separat schaltbar, Aufsteller, Scharniere, Auszüge in Metallausführung, Beleuchteter Universal-Kleiderschrank unter dem Kühlschrank mit drei innenliegenden Schubkästen, Dachluke (70 x 50 cm) über Wohnsitzgruppe, Doppelverbindungstechnik: Möbelteile mehrfach verschraubt und verzapft, Großer Kleiderschrank unter Längseinzelbett auf der Beifahrerseite bequem zugänglich von oben und vorn, Großer Wäscheschrank mit zwei separaten Staufächern unter Längseinzelbett auf der Fahrerseite, Indirekte Akzentbeleuchtung im Eingangsbereich, Küchenzeile nach außen mit LED-Akzentlichtband und Malibu Branding in Chrom, Möbelklappen Griffleiste ?Ergo?, bequeme Bedienung und sichere Verriegelung, Wohnraum-Sitzpolster mit Premiumschaumkern, Wohnraumbereich mit ausdrehbarer Tischflächenerweiterung, Zahlreiche LED-Spots im gesamten Wohnbereich, Zwei Design-Ablagen über Wohnsitzgruppe, Cambridge 25 - Antara-Stoff-Kombination, Lissabon 25 - Antara-Stoff-Kombination, London 25 - Stoff-Kombination, Santorin - Antara-Stoff-Kombination, 15 Zoll Stahlfelgen inkl. Malibu Radzierblenden, Kraftstofftank 75 Liter, ABS, ESP, ASR, elektronische Wegfahrsperrung, Hillholder, Hill Descent Control, Traction Plus, Stabilitätskontrolle für Anhänger, Kollisionsbremssystem 33), Airbag Fahrer / Beifahrer 9), Cup Holder, Elektrische Fensterheber Fahrer- und Beifahrerseite, Fiat Ducato 35 light Chassis, Kastenwagen Hochdach, Frontantrieb, Ganzjahresbereifung (M+S), Klimaanlage manuell, Pannenset Fix & Go, Seitenwindassistent, Sitzbelegungserkennung, Start-Stopp-System, Tagfahrlicht im Hauptscheinwerfer integriert, Tempomat, Zentralverriegelung mit Funkfernbedienung, Chassis-Plus-Paket, 6 Jahre Dichtigkeitsgarantie, Außenfarbe weiß, Einstiegsbeleuchtung / Lesespot auf Beifahrerseite, Extrabreite, elektrisch ausfahrbare Einstiegsstufe mit Warnsummer, Fenster in Hecktüren, Kältebrückenfrei ausgekleidete Seitenwände und Karosserieholme mit Polyurethan-Isolierschaum-Matten, Malibu PREMIUM-FENSTER im Schlafraum mit Fliegengitterrollo, Verdunklungsplissee, Mechanische Zuziehhilfe zur bequemen und geräuschreduzierten Schließung der Schiebetür, Vollisolierte Bodenplatte und Deckenisolation mit RTM-Hartschaum, Zwei Malibu PREMIUM-FENSTER im Wohnraum mit Fliegengitterrollo, Verdunklungsplissee, Motor 180 PS / 132 kW, Euro VIe, f40 heavy, 8G-Wandlerautomatik, Linkslenker 5) 14) 15) 21), Chassis-Paket, Einparkhilfe mit Sensoren im Heck, Kraftstofftank 90 Liter, Ladebooster, Fahrerhausverdunklungssystem an Front- und Seitenscheiben, Radiovorbereitung mit Dachantenne und DAB+, Lautsprecher (4x), Beifahrersitz höhenverstellbar, Pilotensitze in Wohnraumstoff bezogen inkl. gepolsterter Armlehnen, Fliegenschutzgitter hinter Schiebetür, Außenspiegel, elektrisch verstell- und beheizbar, Elektrisch anklappbare Außenspiegel, Scheinwerferrahmen in schwarz, Aufbau-Paket, Dachinnenverkleidung mit Mikrofaser-Klimabelag, Deckenbaldachin Wohnraum mit indirekter LED-Ambientebeleuchtung, Upgrade Küchencenter, Qualitäts-Kaltschaummatratze im Heckbett, Truma CP Plus digitales Bedienpanel, Verzurrsystem Gepäckraum, Abwassertank in Gehäuse eingefasst und isoliert, Fahrassistenz-Paket, Aktiver Bremsassistent mit Fußgänger und Radfahrererkennung, Aktiver Spurhalteassistent, Fernlichtassistent, Verkehrsschilderkennung, Regen- und Lichtsensor, Abstandsregeltempomat, Intelligenter Geschwindigkeitsassistent, Aufmerksamkeitsassistent, Reifendrucksensoren, Anhängerkupplung abnehmbar, Außenfarbe Metallic: eisengrau, Steckdosenpaket: 3x USB Steckdose / 2x 230 V Steckdose, Truma Duo Control CS mit Crashesensor und Umschaltautomatik, Multimediasystem Fiat 10,1" inkl. Navigation, Reisemobil-Routenführung und DAB+, Digitales Rückfahrkamerasystem mit Einzellinse, Bullaugenfenster im Heckbereich, Fahrer-/ Beifahrerseite je 2x, Stilwelt Cherry Style, Herausnehmbarer Doppelboden im Heckstauraum (dadurch zwei Etagen)





**Verkäufer**

Autohaus Martin Hezler  
Herr Martin Hezler  
Beim Kreuzstein 4  
73340 Amstetten

✉ [martin.hezler@auto-hezler.de](mailto:martin.hezler@auto-hezler.de)