

Exposé

Hobby Excellent Edition 650 KMFe Modell 2026

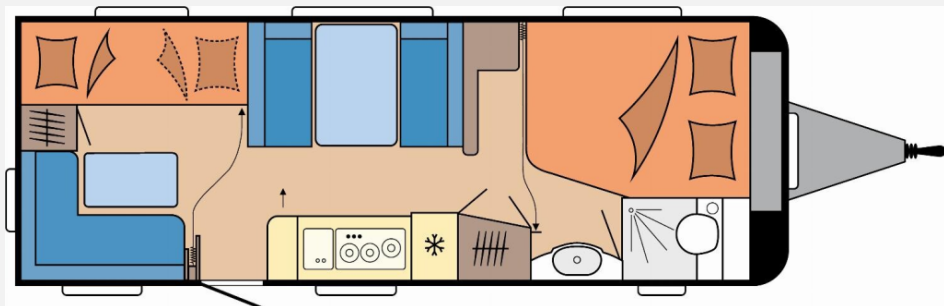
35.980,- €

MwSt. ausweisbar

Fahrzeug



Grundriss



## Technische Daten

<b>Modell-/Baujahr</b>	2026
<b>Anzahl der Achsen</b>	2
<b>Anzahl Schlafplätze</b>	3
<b>Gesamtlänge</b>	834 cm
<b>Gesamtbreite</b>	250 cm
<b>Höhe</b>	264 cm
<b>Umlaufmaß</b>	1092 cm
<b>Aufbaulänge</b>	717 cm
<b>Masse in fahrber. Zustand</b>	1685 kg
<b>techn. zul. Gesamtmasse</b>	2000 kg
<b>Zuladung</b>	315 kg
<b>Infrastruktur</b>	WC
<b>Liegeflächen</b>	double_couch (195x157/128) bunk_bed (2x 185x70)
<b>Heizung</b>	Truma Combi 6
<b>Kühlschrankvolumen</b>	133 l
<b>Wasservorrat</b>	47 l
<b>Abwassertankvolumen</b>	23 l
<b>Polster</b>	Nyo
<b>Steckdosen 230V</b>	9
<b>Farbe</b>	weiß
	Mittelsitzgruppe
	Doppel-/franz. Bett, Etagenbett

## **Hobby Excellent Edition 650 KMFe, Modell 2026 - mit umfangreicher Serienausstattung wie z.B. Chassis / Sicherheit**

- Buglaufgrad, Deichselabdeckung, Ein-Schlüssel-Schließsystem
- Bremsleuchte integriert, Nebelschlussleuchte
- Radstoßdämpfer, Schwerlaststützen, Zulassung für Tempo 100
- Antischlinger-Kupplung KNOTT, Auflaufbremssystem KNOTT ANS mit automatischer Bremsnachstellung
- Auflaufbremssystem KNOTT ANS mit automatischer Bremsnachstellung

### **Felgen**

- Stahlfelgen Silber mit Radzierblenden

### **Fenster**

- Vorhängefenster, ausstellbar, doppelt verglast und getönt, Bugfenster mit vollintegriertem Verdunkelungs- und Insektenschutzplissee
- Kombikassetten mit Verdunkelungs- und Insektenschutzrollo

### **Aufbau**

- Dachhaube DOMETIC SEITZ, Midi-Heki 700 x 500 mm, mit Verdunkelungs- und Insektenschutzplissee im Wohnraum
- Dachhaube DOMETIC SEITZ, Mini-Heki 400 x 400 mm, mit Verdunkelungs- und Insektenschutzplissee im Schlafbereich
- Winterbelüftung für Sitzgruppe, Stauschränke und Betten, Eingangstür einteilig, extrabreit mit Dreifachverriegelung, Fenster, Abfalleimer
- Staufächern und Insektenschutzplissee im Türrahmen, Ausführung modellabhängig
- Einstiegsgriff, Einstiegstritt, Integrierte Vorzeltleiste, Regenmarkisenleiste mit Wasserablauf, Bug / Heck, Radkästen, wärmegeämmt
- Radkastenblende mit Gummilippe für Windschürze, LED-Vorzeltleuchte
- Gasflaschenkasten, passend für 2 x 11-kg-Flaschen, Stauraumklappe MAXI, THETFORD mit Zentralverschluss, 1.000 x 300 mm, abschließbar

### **Wohnraum**

- Einsäulenhubtisch, Kleiderschrank mit Innenbeleuchtung
- Hängeschränke mit viel Stauraum und Soft- Close-Klappen, Staufach unter Sitzgruppe

### **Möbeldekor**

- Cape Town / Weiß Matt / Grau

### **Polsterkombinationen**

- ?Nyo? mit Dekokissen

### **Küche**

- Kühlschrank DOMETIC, 133 Liter, 10er-Serie, inkl. 12-Liter- Frosterfach, mit Doppelanschlag, Absorbertechnik
- Kocher und Spüle aus Edelstahl, mit 3-Flammkocher, elektrischer Zündung und zweiteiliger Glasabdeckung, Gewürzborde
- Schubladen in Komfortgröße mit Vollauszug, Soft-Close und Push-Lock- Verschlüssen
- Besteckeinsatz, Handtuchhalter, Küchenrückwand mit vollintegriertem Verdunkelungs- und Insektenschutzrollo
- Küchenleuchte, 230-V-Steckdosen und USB-Ladesteckdose
- Küchenleuchte und separate Steckdosen

### **Schlafen**

- Französisches Bett, Kinderbett, 2-stöckig mit Rausfallschutz und Leiter
- Federkernmatratzen bei Einzelbetten, französischem Bett und Queensbett
- Bettaufsteller für Lattenrost mit Gasdruckdämpfer für französische Betten und Queensbetten

### **Bad**

- Kompaktwaschraum mit integrierter Duschwanne und externem Waschtisch
- Banktoilette THETFORD, Vorhängefenster in Milchglasoptik, ausstellbar
- Verdunkelungsrollo inkl. Insektenschutz für Waschraum

#### **Wasser / Gas / Elektrik**

- Abwassertank, 23,5 Liter, rollbar, Frischwassertank, 47Liter, Tauchpumpe, Gasregler mit Überdrucksicherung (DIN EN 12 864) und Schlauchleitung
- Gasverteiler in Küchenzeile, Bedienpanel für Beleuchtungssystem und Tankanzeige
- Lichtschalter für Kinder, Elektronisch geregelte 12 V- / 350 VA-Stromversorgung
- FI-Schutzschalter, Vorzelt-Außensteckdose, 230-V-Ausgang, SAT- / TV-Anschluss
- Antennensteckdose mit Koaxialkabelverlegung im Wohnbereich
- PKW-Anschlussstecker JAEGER, 13-polig, Rauchmelder

#### **LED-Beleuchtung**

- Ambientebeleuchtung, Ausführung modellabhängig
- Leseleuchten in der Sitzgruppe, Leseleuchten im Schlafbereich
- Eckleuchte in der Kindersitzgruppe, Kinderbettleuchten, dimmbar mit Nachlicht und USB A/C Anschlüssen

#### **Smart Home**

- HOBBY CONNECT, Steuerung für Bordtechnik über Hobby-Bedienpanel und Bluetooth per App

#### **Heizung / Klima**

- Heizung TRUMA Combi 6 inkl. 10-Liter-Warmwasseraufbereitung und Frostwächterventil
- Vorbereitung Dachklimaanlage

#### **Dieses Angebot beinhaltet bereits folgende SONDERAUSSTATTUNG**

- 2.200 kg Auflastung mit technischer Änderung für Tandemachser
- Überführungskosten und Fahrzeug Dokumente Hobby Caravan (Herstellerwerk - Rheinbach / Kerpen / Wesseling)

Gerne erstellen wir Ihnen ein individuelles Angebot für dieses Modell! Sprechen Sie uns an!

Änderungen und Irrtum vorbehalten!

Irrtümer und Änderungen vorbehalten

## Ausstattung

Irrtümer und Änderungen vorbehalten

## Bilder



**BESSER ZU BONG ALS ZU TEUER!**



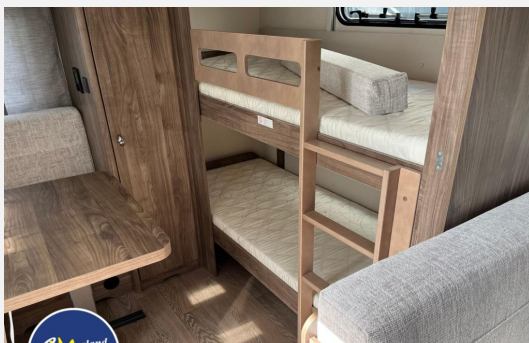
**BESSER ZU BONG ALS ZU TEUER!**



**BESSER ZU BONG ALS ZU TEUER!**



**BESSER ZU BONG ALS ZU TEUER!**



**BESSER ZU BONG ALS ZU TEUER!**



**BESSER ZU BONG ALS ZU TEUER!**



**BESSER ZU BONG ALS ZU TEUER!**



**BESSER ZU BONG ALS ZU TEUER!**



**BESSER ZU BONG ALS ZU TEUER!**



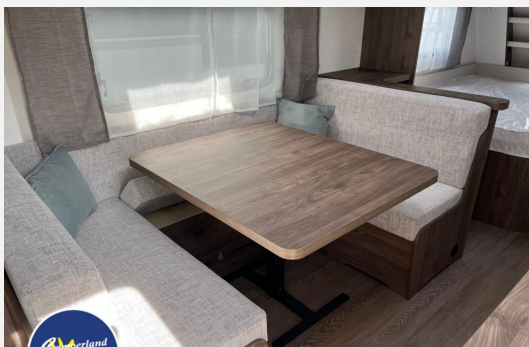
**BESSER ZU BONG ALS ZU TEUER!**



**BESSER ZU BONG ALS ZU TEUER!**



**BESSER ZU BONG ALS ZU TEUER!**



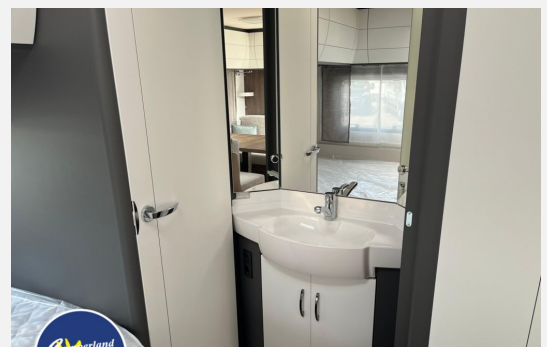
**BESSER ZU BONG ALS ZU TEUER!**



**BESSER ZU BONG ALS ZU TEUER!**



**BESSER ZU BONG ALS ZU TEUER!**



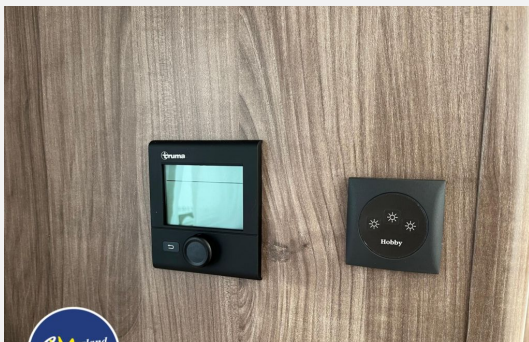
**BESSER ZU BONG ALS ZU TEUER!**



**BESSER ZU BONG ALS ZU TEUER!**



**BESSER ZU BONG ALS ZU TEUER!**



**BESSER ZU BONG ALS ZU TEUER!**



**BESSER ZU BONG ALS ZU TEUER!**

Wir geben Ihrer  
**FREIZEIT** ein Zuhause!

- ✓ Über **600** Freizeitfahrzeuge ständig vor Ort
- ✓ Offizieller Handelspartner von Hobby, Fendt, Knaus, Weinsberg, Sunlight, CrossCamp und Roadfans
- ✓ Mehr als 150 Mietfahrzeuge
- ✓ 4x in NRW vertreten: Rheinbach, Wesseling, Kerpen, Essen
- ✓ Berger Zubehörshop an unseren Standorten Rheinbach, Kerpen und Wesseling
- ✓ Finanzierungen bis zu 180 Monaten - ganz ohne Anzahlung
- ✓ Faire Preise, Anzahlungnahme und Ankauf - wir zahlen zu



**Ihr Vorteil! 55 Jahre Erfahrung!**



**Sie finden uns dreimal im Rheinland!**

**Verkäufer**

Camperland J. Bong Vertriebs GmbH - Rheinbach  
Herr Jürgen Bong  
Heerstraßenbenden 15-19  
53359 Rheinbach

✉ [info@camperland-bong.de](mailto:info@camperland-bong.de)