

Exposé

Frankia F-Line I 740 GD F2F-Sitzgruppe

154.900,- €

MwSt. ausweisbar

Fahrzeug



Grundriss



Technische Daten

Modell-/Baujahr	2026
Anzahl der Achsen	2
Leistung	132 KW / 180 PS
Umweltplakette	grün
Schadstoffklasse/-norm	S4 / Euro 6e
Basisfahrzeug	FIAT Ducato
Motordetails	Multijet III 2,2 l / 180 PS / EURO VI E
Getriebe	Automatik
Antriebsart	Frontantrieb
Anzahl Schlafplätze	4
Gesamtlänge	754 cm
Gesamtbreite	230 cm
Höhe	310 cm
Innenhöhe	203 cm
Aufbauart	Integriert
techn. zul. Gesamtmasse	4500 kg
Infrastruktur	Küche WC
Liegeflächen	Heck (200x80) Heck (195x80) Hubbett (200x195)
Sitze mit Gurt	3
Anhängerlast (gebremst)	2000 kg
Anhängerlast (ungebremst)	750 kg
Kraftstoff	Diesel
Heizung	ALDE 3030 HE
Kühlschrankvolumen	118 l
Gefriervolumen	29 l
Wasservorrat	150 l
Wasservorrat (inkl. Boiler)	10 l
Abwassertankvolumen	130 l
Batterie	210 Ah LiFePO Batterie Ah
Polster	Venedig
Führerscheinklasse	3/C1
Farbe	weiß
	Face-to-Face Sitzgruppe
	Einzelbett, Hubbett

FRANKIA F-Line I 740 GD Modell 2026

Sondergrundriss: F2F Sitzgruppe, Einzellängsbetten, Hubbett, große Heckgarage

Wohnwelt: VENEDIG

Technischen Daten

- Chassis: FIAT DUC 10 Heavy Duty - ALKO
- Motor: Multitjet III 2,2 l / 180 PS / EURO VI E
- Getriebe: Neue 8stufige-Wandlerautomatik von AISIN
- Gurt- / Schlafplätze 3/4
- Frisch-/Abwassertank 150 l / 130 l
- Länge / Breite / Höhe / Stehhöhe: 754 / 230 / 310 / 203 cm
- Zulässiges Gesamtgewicht : 4.500 kg
- Zuggesamtgewicht / Anhängelast ungebremst & gebremst 6.000 kg / 750 kg & 2.000 kg
- Maße Einzellängsbetten: 200 x 80 cm & 195 x 80 cm
- Maß Hubbett: 192 x 140 cm

Serienausstattung (Auszug)

- FIAT DUC 8 Heavy Duty - ALKO / Multitjet III 2,2 l / 180 PS / EURO VI E / 90 l Dieseltank / Wandlerautomatik
- FH- & BF-Airbag / Tempomat / ESP inkl. ASR, Hill Holder und Traction+ / ABS / Nebelscheinwerfer & LED-Tagfahrlicht / Ladebooster
- Fahrerhaussitze dreh- und höhenverstellbar, elektr. Außenspiegel / elektr. Fensterheber / Heckkurbelstützen
- Thermo Guard Plus -
- GFK-Vollschutz (Dach, Unterboden, Seitenwände) / Ringankerprofilen / RTM-Hartschaum / Alu-Seitenschürzen / Innenseitig mit Aluminium und hochwertigem kaschierten Stoffbelag / 7 Jahre Dichtigkeitsgarantie"
- Durchgehender, beheizter Doppelboden mit ca. 350 mm Höhe
- Zentralverriegelung / Fliegenplisseetür / Elektrische Einstiegsstufe / Zentralversorgung Wasser, Abwasser und Strom
- 230V-Steckdose in Wohnraum, Küche u. Bad/ USB Steckdose in Küche u. Wohnraum/ LED-Beleuchtung dimmbar
- Wellness-Bad mit Raumbad-Konzept und Keramik-Toilette von THETFORD mit zusätzlicher Fäkalienkassette
- MultiFlex Küche 2-Flamm-Gaskocher und Kühl-/Gefrierkombination (118 + 29) inkl. Backofen DOMETIC Tec-Tower 10, beidseitig zu öffnen

Sonderausstattung

- Fiat Lounge Paket
- Klimaautomatik, induktive Smartphone Ladefunktion, vollen digita les Kombiinstrument"
- Style Pack Integriert
- 16" Bicolor Leichtmetallfelgen, Lenkrad & Schaltknauf in Leder, Armaturentafel Techno Trim
- 9" Moniceiver von ALPINE (ohne Navigation)
- inkl. Lenkrad mit Bedienelementen für Radio und Antenne DAB"
- LED-Scheinwerfer für Abblend- & Nebelscheinwerfer
- elektrische Trittstufe an Fahrertür
- zusätzliche Garagentüre links
- Markise THULE 8000 / 5,50 m / Gehäuse: Anthrazit / Tuch: Mystik Grau
- LED Beleuchtungsprofil
- **F2F-Sitzgruppe mit gerader Küche (Entfall L-Sitzgruppe & L-Küche) inkl. 1 Gurtsitzplatz links**
- Deluxe Sitze mit Sitzheizung und 4-Wege-Lendenwirbelstütze sowie Seitenkonturanpassung
- GD-Bettverlängerung zwischen Einzelbetten
- Eingelassener 3-Flamm-Kocher
- Ventilator für Kühlschrank
- DUO Control CS inkl. EisEx & Fernanzeige

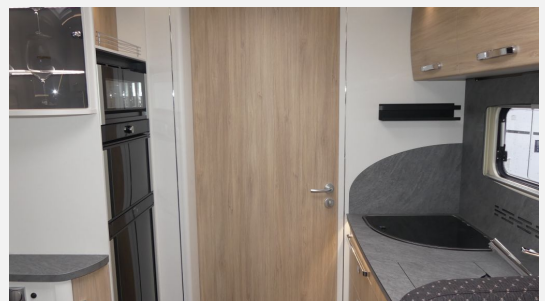
- 2 x Gasfilter TRUMA für Duo Control
- 230V-Steckdose zusätzlich bei Küchensteckdosen
- 230V-Steckdose im hinteren Heckstauraum auf der rechten Seite
- USB-Steckdose bei TV
- Autarkie Paket M
- 2 110 WP Solaranlage
- 210 Ah LiFePO Aufbaubatterie Bulltron
- Doppellinsen-Rückfahrkamera DOMETIC RVS 794 inkl. separatem 7" Monitor
- zusätzliche TV-Kombisteckdose (12V/Koaxial) bei Heckbett
- **ALDE Compact 3030 Warmwasserheizung (Gas/230V)**
- ALDE Booster (Lüfter für Warmluftaustritt an WSS)

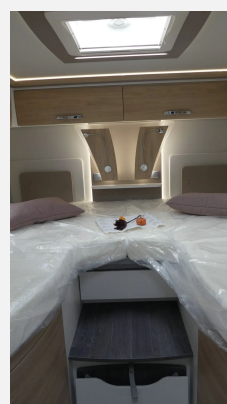
Ausstattung

- ABS, Airbag Beifahrer, Airbag Fahrer, Alufelgen, ASR, Außenspiegel beheizbar, Außenspiegel elektrisch, Beifahrersitz drehbar, Elektr. Fensterheber, ESP inkl. Hill-Holder, Fahrerhausteppich, Größerer Dieseltank, Lederlenkrad, Multifunktionslenkrad, Nebelscheinwerfer, Pilotensitze, Rußpartikelfilter, Servolenkung, Tagfahrlicht LED, Stützen hinten, Tempomat, Wegfahrsperre, Zentralverriegelung
- 2. Garagentür, Außenstauraumklappe, Ausstellfenster, Doppelboden, Einstiegstufe elektrisch, Fahrerhaustür, GFK-Aufbauwände, GFK-Dach, Hebe-Kippfenster, Heckgarage, Markise, Mini-Heki, Rahmenfenster, Verdunklungs- und Fliegenschutzrollos, Vorzeltleuchte
- Ambiente-Beleuchtung, Dimmbare Beleuchtung, Fahrerhaus-Verdunklungssystem, Fahrerhaussitze drehbar, Kleiderschrankbeleuchtung, LED-Beleuchtung
- Klimaautomatik, Sitzheizung Fahrerhaus, Warmwasserheizung, ALDE 3030 HE (Gas/230V), Gasheizung
- 3-Flammkocher, AES-Kühlschrank, Kühlschrank mit Frostfach, Gasbackofen, Kühl-Gefrierkombination
- Cassetten-Toilette, Dusche separat, Frischwassertank, Raumbad, Warmwasserboiler, Cassettenoilette Thetford
- Gasflaschenkasten für: 2x11 kg Fl., Gasumschaltanlage automatisch, Duo Control CS
- Android Auto, Apple CarPlay, Bluetooth Fahrerhaus, DAB Radio, Radio/Tuner, Rückfahrkamera
- Lithiumbatterie, Solaranlage

Bilder







Verkäufer

Reisemobile Jumpertz GmbH
Verkaufsberater Reisemobile Jumpertz GmbH
Rudolf-Diesel-Straße 8
52428 Jülich

✉ info@reisemobile-jumpertz.de