

Exposé

Carthago C2-tourer I 141 KB LE comfort Modell 2026

143.990,- €

MwSt. ausweisbar

Fahrzeug



Grundriss



## Technische Daten

<b>Modell-/Baujahr</b>	2026
<b>Anzahl der Achsen</b>	2
<b>Leistung</b>	125 KW / 170 PS
<b>Umweltplakette</b>	grün
<b>Schadstoffklasse/-norm</b>	Euro 6e
<b>Basisfahrzeug</b>	Mercedes Sprinter
<b>Motordetails</b>	2,0 l 417 CDI
<b>Getriebe</b>	Automatik
<b>Antriebsart</b>	Frontantrieb
<b>Anzahl Schlafplätze</b>	2
<b>Gesamtlänge</b>	671 cm
<b>Gesamtbreite</b>	217 cm
<b>Höhe</b>	295 cm
<b>Innenhöhe</b>	198 cm
<b>Aufbauart</b>	Integriert
<b>Masse in fahrber. Zustand</b>	3147 kg
<b>techn. zul. Gesamtmasse</b>	4200 kg
<b>Zuladung</b>	1053 kg
<b>Infrastruktur</b>	WC
<b>Liegeflächen</b>	Einzelbett (200 / 190x85)
<b>Sitze mit Gurt</b>	4
<b>Radstand</b>	363 cm
<b>Anhängerlast (gebremst)</b>	2000 kg
<b>Anhängerlast (ungebremst)</b>	750 kg
<b>Kraftstoff</b>	Diesel
<b>Heizung</b>	Truma Combi 6E
<b>Kühlschrankvolumen</b>	133 l
<b>Gefriervolumen</b>	12 l
<b>Wasservorrat</b>	150 l
<b>Abwassertankvolumen</b>	140 l
<b>Batterie</b>	90 Ah
<b>Polster</b>	Paris - Stoff-Kombination gesteppt
<b>Steckdosen 230V</b>	5
<b>Steckdosen 12V</b>	1
<b>Steckdosen USB</b>	1
<b>Farbe</b>	weiß
	L-Sitzgruppe
	Einzelbett

## Beschreibung

- Basis-Plus-Paket Mercedes comfort 4.2 t (Radzierblenden, Halbautomatische Klimaanlage Tempomat, Tempomat, Ladebooster, Vorderachse mit erhöhter Traglast, Kraftstofftank 92 Liter, Lederlenkrad mit Option Multifunktionstasten (bei Schaltgetriebe inkl. Leder-Schalthebel), Kombiinstrument mit Farbdisplay, Regensensor, Elektrische Feststellbremse, Fahrerhauskomfortsitze mit Neigungs- und Höhenverstellung (vorn / hinten), Radiovorbereitung mit Dachantenne mit DAB+, Lautsprecher (4x), MBUX 10,2" Multimedia inkl. Navigation und DAB+, Verkehrszeichenassistent, Dachluke Midi-Heki mit LED-Spots über L-Wohnsitzgruppe, Große Rollergaragentür auf der Fahrerseite, XL-Aufbautür "premium two 2.0" (Breite 63 cm) mit Doppelverriegelung, Fenster- und Insektenschutzrollo, SOG-Toilettenentlüftung, Abwasserschlauchset zur komfortablen Entsorgung, USB-Steckdose im Dachstauschrank über Heckbett, Vorbereitung Dachhaubenlüfter elektrisch, Vorbereitung Solaranlage, Vorbereitung Sat-Anlage, Vorbereitung Rückfahrkamera (Einzellinse))
- Fahrassistenz-Paket Mercedes-Benz (Aktiver Abstandsassistent DISTRONIC, Aktiver Spurhalteassistent, Reifendruckkontrollsystem)
- Media-Paket Mercedes (Rückfahrkamerasystem mit Einzellinse, TV-Auszugssystem 24" für TV-Schrank Wohnsitzgruppe, Smart-LED-TV 24")
- Paket Küche / Kaffee Mercedes (Spannungswandler 12 V auf 230 V, 2.000 Watt, Netzvorrangschaltung, Kaffeekapselmaschine mit Anschluss-Set inkl. Auszugssystem)
- Chassis-Plus-Paket Mercedes (Motorvariante 170 PS / 125 kW, Euro VI E (nur i.V.m. Automatikgetriebe), 16 Zoll Alufelgen (schwarz) mit Ganzjahresbereifung, Vollautomatische Klimaanlage THERMOTRONIC)
- Kurbel-Heckstützen zur Wankstabilisierung im Stand
- Zentralverriegelung für XL-Aufbautür "premium two 2.0" und Fahrerhaustür
- Dachmarkise Kassette Alu, Tuch grau, Länge: 4,5 m
- Lithium-Ionen-Batterie 90 Ah inkl. Batteriecomputer anstelle 80 Ah Gel-Batterie
- Steckdosenpaket mit Zusatzsteckdosen (3 x 230 V, 2 x USB)
- Truma DuoControl CS
- Truma Combi 6E (zusätzlicher Elektroheizstab 2 x 900 Watt / 230 V)
- Außendusche warm / kalt in Rollergarage auf Beifahrerseite
- Rollergaragen-Upgrade mit Nadelfilz, Gepäcknetzen
- Aluriffelblechboden für Rollergarage
- Stilwelt nuovo
- Teppichboden für Wohnraum
- Teppichboden für Fahrerhausbereich
- Entfall Hubbett, dafür Dachstauschränke rundumlaufend im Fahrerhaus
- Paris-Stoff-Kombination
- Schlafwelt & Deko-Set (Dekokissen, Wohndecke, Spannbettlaken-Set)

## Ausstattung

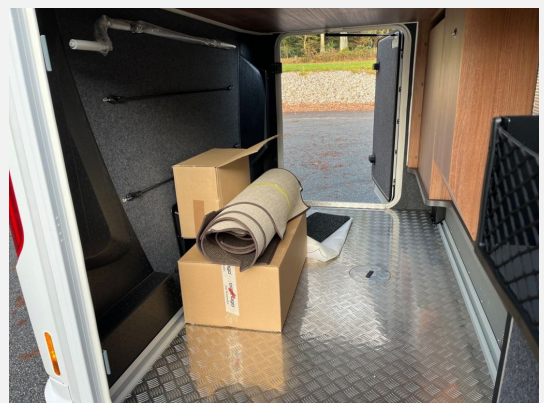
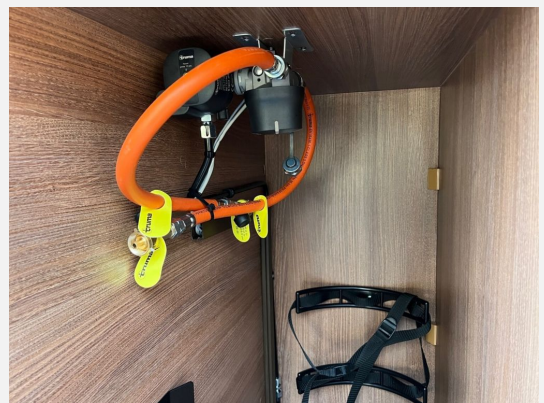
- Pakete (Autark-Paket)
- Multifunktionslenkrad, Lederlenkrad, Zentralverriegelung, Allwetterreifen, ABS, ESP, Rußpartikelfilter, Abstandstempomat, Fernlichtassistent, Notbremsassistent, Spurhalteassistent, Verkehrszeichenerkennung, Regensensor, Servolenkung, Tempomat
- Doppelboden, GFK-Dach, Heckgarage, Markise
- Bettverbreiterung
- Klimaautomatik, Standheizung Fahrerhaus
- 3-Flammkocher
- Standheizung, Außendusche
- Radio/Tuner, DAB Radio, Android Auto, Apple CarPlay, Navigationssystem, Rückfahrkamera, TV
- Lichtsensor, Lithiumbatterie

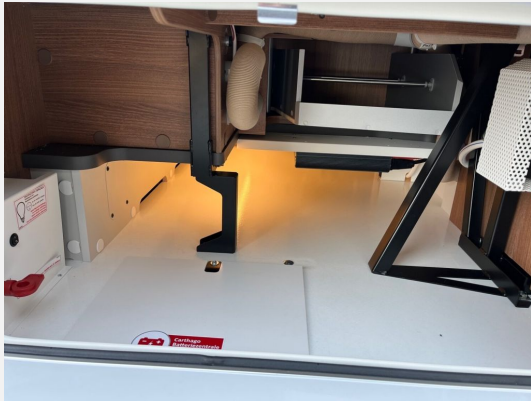
- Wechselrichter

Bilder









## Verkäufer

Paul Motorhomes  
Herr Tobias Langbein  
Gutenbergstr. 1  
94036 Passau

✉ [t.langbein@paul.group](mailto:t.langbein@paul.group)