

Exposé

Carthago chic c-line I 4.9 LE L MB*Automatik*4,5to.*170PS

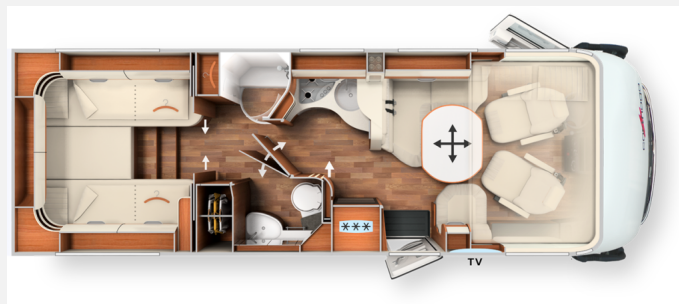
167.590,- €

MwSt. ausweisbar

Fahrzeug



Grundriss



Technische Daten

| | |
|--------------------------------|--|
| Modell-/Baujahr | 2026 |
| Anzahl der Achsen | 1 |
| Leistung | 125 KW / 170 PS |
| Umweltplakette | grün |
| Schadstoffklasse/-norm | Euro 6 |
| Basisfahrzeug | Mercedes-Benz-Sprinter |
| Getriebe | Automatik |
| Anzahl Schlafplätze | 4 |
| Gesamtlänge | 789 cm |
| Gesamtbreite | 227 cm |
| Höhe | 295 cm |
| Aufbauart | Integriert |
| techn. zul. Gesamtmasse | 4500 kg |
| Infrastruktur | Küche WC |
| Liegeflächen | Hubbett (195x160) Heck (200 / 200x85) |
| Sitze mit Gurt | 4 |
| Kraftstoff | Diesel |
| | L-Sitzgruppe |
| | Einzelbett, Hubbett |

Sonderausstattung:

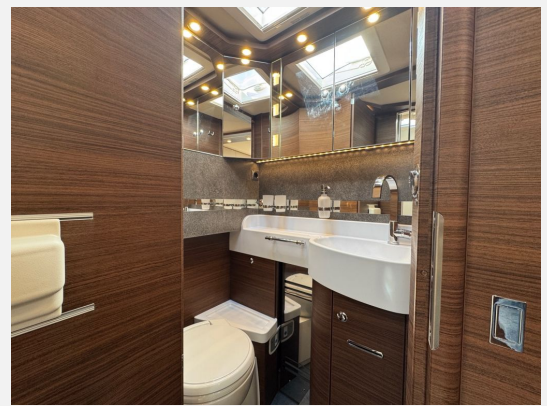
- Chassis-Plus Paket Mercedes bestehend aus: ●Motorvariante 170 PS / 125 kW, Euro VI E ●Vollautomatische Klimaanlage THERMOTRONIC ●16 Zoll Alufelgen Mercedes (Schwarz) mit Ganzjahresbereifung
 - Fahrerassistenz-Paket Mercedes-Benz bestehend aus: ●Aktiver Spurhalteassistent ●Reifenluftdruckkontrollsystem ●Aktiver Abstandsassistent DISTRONIC
 - Super Paket Einzelachser bestehend aus: ●Vorbereitung Sat-Anlage ●USB-Steckdose im Dachstauschrank über Heckbett ●Rollergeragen-Upgrade mit Nadelfilz, Gepäcknetzen ●SOG-Toilettenlüftung über Dachkamin ●Kraftstofftank 92 Liter ●Vorbereitung Rückfahrkamera (Einzellinse) ●Elektrische Feststellbremse ●Verkehrszeichenassistent (MERCEDES) ●Kombiinstrument mit Farbdisplay ●Fahrerhaussitze mit Neigungs- und Höhenverstellung (vorn / hinten) ●Zentralverriegelung für Fahrerhaustüren und Aufbau-tür, Fernbedienung mit Funktion "coming home" ●Regensensor ●Busspiegel „Carthago best view“ mit Busspiegelgehäuse schwarz / weiß, elektrisch verstellbar- und beheizbar ●Lenkrad mit Höhen- und Neigungsverstellung ●Vorbereitung Solaranlage ●Vorderachse mit erhöhter Traglast ●XL-Aufbau-tür "premium two 2.0" (Breite 63 cm) mit Doppelverriegelung, Fenster- und Insektenschutz-rollo ●Radiovorbereitung mit Dachantenne mit DAB+, Lautsprecher (4x), DVB-T2 Empfang ●Design-Barschrank mit Gläserhalter und Glas-Set über Küche ●Ladebooster ●Mercedes MBUX 10,2" Multimediasystem anstelle Radio/CD/DVD Doppel DIN inkl. Navigation, DAB +, Touchscreen ●Truma DuoControl CS ●Kurbel-Heckstützen zur Wankstabilisierung im Stand ●Multifunktions- und Lederlenkrad mit Höhen- und Neigungsverstellung ●Rück-fahrkamera-system mit 7" Farbmonitor seitlich auf Armaturenbrett und Kameralinse im Heckteil integriert
 - TV-Paket Schlafraum (LE-Betten) bestehend aus: ●Smart-LED-TV 24" Schlafraum, TV-Schrank bzw. Was-raumrückwand ●TV-Schrank im Schlafraum mit TV-Auszugssystem und Anschluss-Set
 - TV Paket Wohnraum 32" bestehend aus: ●Smart-LED-TV 32" für TV-Auszugssystem ●TV-Auszugssystem 32" in Seitensitzbank
 - Paket "Küche / Kaffee" mit Kaffee-Kapselmaschine anstelle Kaffeemaschine bestehend aus: ●Kaffee-Kapselmaschine mit Anschluss-Set inkl. Auszugssystem ●Spannungswandler 12 V auf 230 V, 2.000 W mit Netzvorrangschaltung
 - AUFPREIS Sat-Anlage Teleco Flatsat Easy Skew Smart 90 / Twin LNB für zweiten TV
 - Auflastung von 4.200 kg auf 4.500 kg
 - Einstiegsstufe Fahrerhaustüreinstieg elektrisch ein- und ausfahrbar
 - Zentralverriegelung für Außen- und Rollergeragenklappen
 - Dachmarkise Kassette Alu, Tuch grau, Länge: 5,5 m
 - Steckdosenpaket mit Zusatzsteckdosen (3 x 230 V, 2 x USB)
 - Gas-Außenanschluss hinter Doppelboden-Außenstauraum Beifahrerseite
 - Toilette Thetford C 260 mit Keramikeinsatz
 - Tec-Tower Kühlschrankskombination 153 l mit sep. Gefrierfach und Gasbackofen
 - Aluriffelblechboden in Rollergerage
 - Alde Warmwasserheizung, 230 V / Gasbetrieb mit Booster Fahrerhaus
 - Stilwelt Amalfi
 - Teilleder Pearl
 - Teppichboden für Wohnraum
 - Teppichboden für Fahrerhausbereich
 - Carthago Schlafwelt & Deko-Set: Dekokissen, Wohndecke, Spannbettlaken-Set
 - Fracht zum Handelsplatz (Polch)
- #190 rot (*TN371835)

Trotz größter Sorgfalt sind Fehler in dieser spezifischen Fahrzeugbeschreibung nicht ausgeschlossen. Die Beschreibung dient lediglich der allgemeinen Identifizierung des Wagens und stellt keinen Vertragsbestandteil im rechtlichen Sinne dar. Ausschlaggebend sind einzig und allein die Vereinbarungen im Kaufvertrag. Den genauen Ausstattungsumfang erhalten Sie von Ihrem Verkaufsberater vor Ort. Zwischenverkauf vorbehalten.

- Klimaautomatik

Trotz größter Sorgfalt sind Fehler in dieser spezifischen Fahrzeugbeschreibung nicht ausgeschlossen. Die Beschreibung dient lediglich der allgemeinen Identifizierung des Wagens und stellt keinen Vertragsbestandteil im rechtlichen Sinne dar. Ausschlaggebend sind einzig und allein die Vereinbarungen im Kaufvertrag. Den genauen Ausstattungsumfang erhalten Sie von Ihrem Verkaufsberater vor Ort. Zwischenverkauf vorbehalten.







Unsere **Markenvielfalt** für Ihren individuellen Traum.

Seit **70 Jahren** immer an Ihrer Seite!

Sunlight **HYMER** büstner
 Concorde **Hobby** carthago **FENDT**
 GEBÄU FÜR'S LEBEN Das Reisemobil. CARAVAN

NIESMANN **sunshine** **CAMPING-CENTER KLEIN**

Unsere Tochtergesellschaft **Camping-Center Klein** erweitert unser Portfolio um die Marken: **Knaus, Weinsberg und Tabbert**

mobile.de

Urkunde
 für NIESMANN Caravanning GmbH & Co. KG

20
 JAHRE

Herzlichen Dank für Ihr Vertrauen und die gute Zusammenarbeit!

mobile.de Händler seit 27. August 2002

Aljay Bhatia
 Aljay Bhatia
 Geschäftsführer mobile.de

BESTE
 AUTO BILD
 VERKAUF 2024

Urkunde

BESTE CARAVAN- UND REISEMÖBELHÄNDLER 2024
AUTO BILD
 VERKAUF 2024

Niesmann Caravanning GmbH & Co. KG

Die Auszeichnung „Beste Caravan- und Reisemobilhändler 2024“ in
Polen

Die Auszeichnung ist ein Zeichen von Erfolg und zeigt, dass Caravan- und Reisemobilhändler eines der stärksten Geschäftsfelder im Bereich des Reisens, der Freizeit, des Wohnens, der Ausgestaltung, der Natur- und Wellnessbranche sind und der Wettbewerbsgemeinschaft die Vorherrschaft.

Aljay Bhatia *Wolfgang*
 Geschäftsführer AUTO BILD Geschäftsführer

Auto Bild **pulsamobil** **statista**

mobile.de

Kundenbewertung
 für NIESMANN Caravanning GmbH & Co. KG

★★★★★

Ihre Kunden bewerten Sie mit
4,3

22 Bewertungen seit 03/2023
 Stand 03/2025

Aljay Bhatia
 Aljay Bhatia
 Geschäftsführer mobile.de

Verkäufer

Niesmann Caravaning GmbH & Co.KG
Fahrzeugverkauf Niesmann Caravaning
Kehrstraße 51
56751 Polch

✉ caraworld@niesmann.dealerdesk.de