

Exposé

Adria Matrix Supreme MB 670 DL LED * Safety * Nordic *
Uni*

138.990,- €

MwSt. ausweisbar

Fahrzeug



Technische Daten

Modell-/Baujahr	2027
Verfügbarkeit in	180 Tagen ab Bestellung
Anzahl der Achsen	2
Leistung	125 KW / 170 PS
Umweltplakette	grün
Basisfahrzeug	Mercedes
Motordetails	417 CDI Automatikgetriebe
Getriebe	Schaltgetriebe
Antriebsart	Frontantrieb
Anzahl Schlafplätze	4
Gesamtlänge	769 cm
Gesamtbreite	230 cm
Höhe	290 cm
Aufbauart	Teilintegriert
techn. zul. Gesamtmasse	4500 kg
Infrastruktur	Küche WC
Liegeflächen	Hubbett (200x125) Einzelbett (200x80) Einzelbett (195x80)
Sitze mit Gurt	4
Anhängerlast (gebremst)	1380 kg
Anhängerlast (ungebremst)	750 kg
Kraftstoff	Diesel
Heizung	ALDE Warmwasser (Gas / 230V)
Kühlschrankvolumen	140 l
Wasservorrat	150 l
Abwassertankvolumen	150 l
Batterie	100 Ah
Polster	Arno
Steckdosen 230V	ja
Steckdosen 12V	ja
Steckdosen USB	ja
Führerscheinklasse	C1
Farbe	silber
	Face-to-Face Sitzgruppe
	Doppelbett hinten, Hubbett, Doppelbett längs

Adria Matrix MB Supreme 670 DL

- + Mercedes Sprinter mit AL-KO Chassis
- + Schlankes Außenprofil und Frontpartie
- + Rückwand mit Spoiler
- + Leistungsfähiges AL-KO Fahrgestell (Tiefrahmen Chassis)
- + Adria Complex Aufbau in Silber
- + Garage mit zwei Türen serienmäßig
- + Breite Eingangstür mit integriertem Staufach
- + Zentraler Servicebereit außen
- + Sportliche Außengrafik
- + LED Rückleuchten
- + Panorama Dachfenster für ein helles und geräumiges „Loft“ Gefühl
- + Küche mit großer Arbeitsfläche und Stauraum
- + Großes Heckschlafzimmer mit hochwertigen Matratzen
- + Komfortable Multimedia Wand
- + Digitales Bedienfeld Adria
- + Doppelboden mit 13 cm Höhe
- + Große Heckgarage mit einer Höhe von 120 cm (modellabhängig)
- + ALDE Warmwasserheizung serienmäßig
- + Fußbodenheizung ALDE serienmäßig

Als ältester Adria Vertragshändler Deutschland´s können wir Ihnen folgendes Fahrzeug anbieten:

Adria Matrix MB Supreme 670 DL

Mercedes Sprinter 417 CDI 170 PS
 Chassis AL-KO Tiefrahmen 4.500 kg
 Polster: Arno
 Automatikgetriebe
 Farbe: Tenorit-Grau metallic

Paket Safety plus

- Navigation für MBUX-System
- Smartphone-Integration
- Verkehrszeichen - Assistent
- Abstandsregel - Assistent

Paket Nordic

- Zusatzisolierung Fahrerhaus
- Zusatzheizung
- Windschutzscheibe beheizbar
- Fahrerhaus - Sitze beheizbar
- Lenkrad beheizbar

Klimaautomatik Fahrerhaus

LED - Frontscheinwerfer

Fernlicht - Assistent

Hängeschränke in Unioptik

Matratzenbezug auf Festbett(en)

ALDE Heizung serienmäßig

Fußbodenheizung serienmäßig

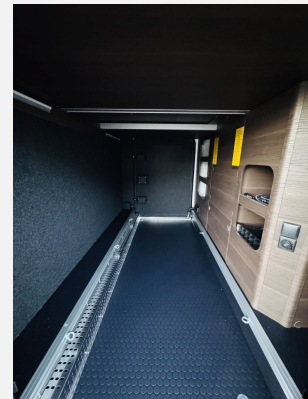
Doppelboden serienmäßig

TÜV, Brief, Fracht bis Waltenhofen

Ausstattung

- ABS, Abstandstempomat, Airbag Beifahrer, Airbag Fahrer, Alufelgen, ASR, Außenspiegel beheizbar, Außenspiegel elektrisch, Beifahrersitz drehbar, Elektr. Fensterheber, ESP inkl. Hill-Holder, Fernlichtassistent, Kurbelstützen, Lederlenkrad, Multifunktionslenkrad, Nebelscheinwerfer, Notbremsassistent, Pilotensitze, Regensensor, Rußpartikelfilter, Servolenkung, Spurhalteassistent, Stützen hinten, Tagfahrlicht, Tempomat, Verkehrszeichenerkennung, Zentralverriegelung
- 2. Garagentür, Außenstauraumklappe, Ausstellfenster, Doppelboden, Einstiegstufe elektrisch, Fahrerhaustür, GFK-Dach, Glattblech, Hebe-Kippfenster, Heckgarage, Midi-Heki, Mini-Heki, Panoramaglasdach, Rahmenfenster, Verdunkelungs- und Fliegenschutzrollos, Vorzeltleuchte
- Ambiente-Beleuchtung, Dimmbare Beleuchtung, Fahrerhaus-Verdunklungssystem, Fahrerhaussitze drehbar, Fahrersitz drehbar, LED-Beleuchtung, Kleiderschrankbeleuchtung
- Fussbodenheizung Warmwasser, Klimaautomatik, Warmwasserheizung, Sitzheizung Fahrerhaus, Gasheizung
- 3-Flammkocher, AES-Kühlschrank, Dunstabzugshaube, Gasbackofen, Kühlschrank mit Frostfach
- Cassetten-Toilette, Dusche separat, Frischwassertank, Raumbad, Warmwasser
- Gasflaschenkasten für: 2x11 kg Fl.
- Android Auto, Apple CarPlay, Bluetooth Fahrerhaus, DAB Radio, Navigationssystem, Radio/Tuner, Rückfahrkamera
- Einparkhilfe hinten, Lichtsensor

Bilder







Verkäufer

Wohnmobile – Wohnwagen Wiedemann GmbH
Herr Timo Wiedemann
Dieselstr. 1
87448 Waltenhofen

✉ info@caravan-wiedemann.de