

Exposé

Hymer B-Klasse ML T BlackLine 780 !!! TopPreis Garantie !!!

167.990,- €

MwSt. ausweisbar

Fahrzeug

HYMER
ZENTRUM
DHONAU B1



HYMER

 NIESMANN
+ BISCHOFF

 carado

 ERIBA

Technische Daten

Modell-/Baujahr	2026
Anzahl der Achsen	2
Leistung	125 KW / 170 PS
Umweltplakette	grün
Schadstoffklasse/-norm	Euro VI
Basisfahrzeug	Mercedes Sprinter
Motordetails	2,2
Getriebe	Automatik
Antriebsart	Frontantrieb
Anzahl Schlafplätze	2
Gesamtlänge	789 cm
Gesamtbreite	235 cm
Höhe	298 cm
Innenhöhe	198 cm
Aufbauart	Teilintegriert
Masse in fahrber. Zustand	3699 kg
techn. zul. Gesamtmasse	4500 kg
Zuladung	801 kg
Infrastruktur	WC
Liegeflächen	Einzelbett (207x90+ 202x90)
Sitze mit Gurt	4
Radstand	450 cm
Anhängerlast (gebremst)	1450 kg
Kraftstoff	Diesel
Heizung	ALDE Warmwasser
Kühlschrankvolumen	153 l
Wasservorrat	180 l
Wasservorrat (ink Boiler)	10 l
Abwassertankvolumen	150 l
Batterie	320 Ah
Polster	Leder Grigio
Steckdosen 230V	4
Steckdosen 12V	2
Steckdosen USB	6
Farbe	schwarz
	L-Sitzgruppe
	Einzelbett

- B-ML I BLACKLINE 780: 8.165 Preisvorteil! Mercedes-Benz Sprinter 4,43 t - 417 CDI - 125 KW/170 PS - Euro VI-E Außenfarbe Fahrerhaus Obsidianschwarz (Metallic) Außenfarbe Aufbau Crystal-Silver-Metallic LED-High-Performance-Scheinwerfer Kühlergrill Chrom Nebelscheinwerfer mit Abbiegelicht Stoßfänger, Anbauteile und Kühlergrillrahmen in Wagenfarbe lackiert 16" Leichtmetallräder (schwarz) mit Ganzjahresbereifung Ablage für Smartphones inkl. wireless charging Funktion und Ladestandsanzeige Ladepaket Instrumententafel mit 2 x USB-C Stecker 5V / 1x 12V-Steckdose Lederlenkrad (bei Automatikgetriebe) Vollautomatische Klimaanlage THERMOTRONIC Aktiver Abstands-Assistent DISTRONIC PLUS inkl. Lenkrad Multifunktionstasten Verkehrszeichen-Assistent Navigation & Smartphone-Integration für MBUX-System Elektrische Dachmarkise inkl. dimmbarer LED-Beleuchtung, Gehäuse schwarz, 450 x 300 cm Designbeklebung BlackLine Komfort L-Sitzgruppe mit Loungepolstern, längs-/quer verschiebbarem Tisch und 2 integrierten 3-Punkt-Gurten Schublade und Einlegewanne als Stauraum in der Sitzgruppe Automatische Gasflaschenumschaltanlage mit Crash Sensor und EisEx Gasfilter für automatische Gasflaschenumschaltanlage Solaranlage 3 x 95 Watt mit Solarladeregler (MPPT) und Anzeige Einlegeboden mit Holzoberfläche 4 x 230 V / 1 x 12 V / 1 x Doppel-USB Zusatzsteckdosen sowie Wohnkomfortleuchten HYMER Connect Sensoren-Paket inkl. 1x Gasfüllstandssensor, 1x Temperatursensor und 2x Kontaktsensor Spannbettlaken nach Maß für Heckbetten individuell an Matratzen angepasst 4 Kissen mit Bezug Fußboden in Betonoptik Wasserfilter für Frischwassersystem Smart Connect Wasserfüllstandsanzeige (in 1%-Schritten) 32" Smart LED-TV mit integrierten Lautsprechern, Fernbedienung, HYMER Smart-Multimedia-System mit Bluetooth (DVB-T/C, DVB-S2) und elektrischem Halter inkl. Receiver 5G-WLAN-Router mit Außenantenne und Dual-SIM-Slot (SIM-Karte nicht inbegriffen)
- Lederausstattung Grigio, Möbeldekor Grand Oak
- Gewichtsvariante 4.500 kg (bei Mercedes-Benz Sprinter 415/417 CDI)
- Fernlicht-Assistent
- Windschutzscheibe beheizbar
- Cupholder anstelle Ablagefach
- Rahmenverlängerung inkl. 450 kg Garagentraglast
- Anhängerkupplung - Kugelkopf abnehmbar (max. 2,0 t)
- Komfort-Plus-Eingangstür inkl. Zuziehhilfe, RFID (schlüssellosem) Zugang und Zentralverriegelung
- HYMER Panorama-Kurbeldachlüfter 80 x 50 cm, doppeltverglast im Heck
- GFK Dachbeschichtung
- Sicherheitsschloss für Wohnraum-Eingangstür
- Toilettenentlüftung
- TEC-Tower (Kühl-/Gefrierkombination 153 l, Backofen)
- Arktis Paket (Wärmetauscher für Gas-Warmwasserheizung, Wärmetauscher-Vorbereitung Mercedes-Benz, Gas-Warmwasser-Garagenbodenheizung, Isolier-Trennvorhang für Fahrerhaus, doppellagig genäht, Isoliermatte für Fahrerhaus-Fußraum, lose beigelegt, Zuheizung (unterstützt die Heizung beim Erwärmen des Fahrzeugs), Gas-Warmwasserheizung, Riffelblechboden, Filzverkleidung und 2 zusätzliche Zurrstreifen in Heckgarage)
- Winterpaket (Sitzheizung und Lordosenstütze für Mercedes Benz Originalsitze, Wet Wiper System (Scheibenwischer mit integ. Spritzdüse), Lenkradheizung, Wärmeisolierendes Fahrerhaus)
- Autarkie-Paket Lithium XL (HYMER-Smart-Battery-System 2.0 - Erweiterung: Zweites Batteriemodul Aufbau 80 Ah LFP inkl. Zusatzlader (Gesamtkapazität 160 Ah), HYMER-Smart-Battery-System 2.0 - Erweiterung: Drittes und Viertes Batteriemodul Aufbau 2 x 80 Ah LFP (Gesamtkapazität 320 Ah), Wechselrichter 12 V auf 230 V, 1800 Watt mit Netzvorrichtung)
- Außendusche in der Garage
- Dachklimaanlage 2400 W
- Zusatzpolster zwischen den Längseinzelbetten inkl. integrierter Komfortaufstieg
- Bike Carrier für zwei Räder in der Heckgarage, werkzeuglos entnehmbar
- Gewichtsangabe (Die tatsächliche Masse des Fahrzeugs, d.h. die Masse in fahrbereitem Zustand zuzüglich aller bestellten und werkseitig verbauten Sonderausstattung beträgt ca 3686 kg.)

- Preisinformation (Dieses Fahrzeug wäre kurzfristig für Sie verfügbar. Gerne sprechen wir über Ihre Änderungswünsche und erstellen Ihnen Ihr individuelles Angebot. Sollte Ihr Wunschfahrzeug bei unserem Online Angebot nicht dabei sein: Wir haben ständig alle Grundrisse der Marken Hymer, Nlesmann+Bischoff, Eriba und Carado als Vorlauffahrzeuge bestellbar. Wir freuen uns auf Ihre Anfrage!))

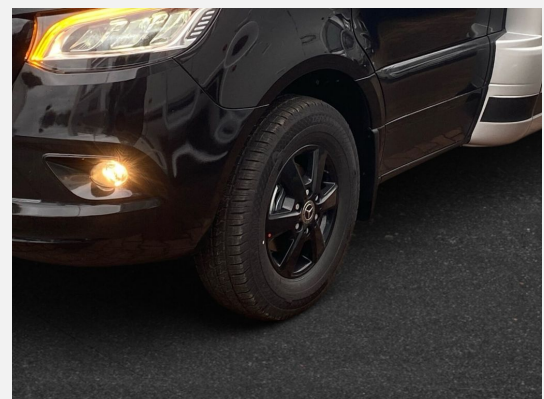
Irrtümer und Zwischenverkauf vorbehalten.

Ausstattung

- Pakete (Autark-Paket, Winterpaket)
- Multifunktionslenkrad, Lederlenkrad, Zentralverriegelung, Allwetterreifen, ABS, ESP, Rußpartikelfilter, Abstandstempomat, Fernlichtassistent, Notbremsassistent, Verkehrszeichenerkennung, Regensensor, Servolenkung, Tempomat, Anhängerkupplung abnehmbar
- Doppelboden, Fahrradträger für 2 Räder, GFK-Dach, Heckgarage, Markise
- Leder Ausstattung, Bettverbreiterung
- Klimautomatik, Sitzheizung Fahrerhaus, Klimaanlage Dach, Standheizung Fahrerhaus, Fußbodenheizung
- Gasbackofen
- Standheizung, Dusche separat, Außendusche
- Radio/Tuner, DAB Radio, Android Auto, Apple CarPlay, Navigationssystem, Rückfahrkamera, TV, Internetrouter
- Lichtsensor, Solaranlage, Lithiumbatterie
- Wechselrichter

Irrtümer und Zwischenverkauf vorbehalten.

Bilder









Verkäufer

Hymer Zentrum B1 Dhonau GmbH
Hymer-Zentrum B1 Dhonau GmbH Fahrzeugverkaufsteam
Kölner Str. 35 - 37 (Kreuzung B1 / B223)
45481 Mülheim an der Ruhr

✉ caraworld@transfer.syscara.com