

Exposé

## Sunlight Adventure T 66S Fiat — Aktion

~~72.327,-€~~ **65.999,- €**

MwSt. ausweisbar

Fahrzeug



The image shows a white Sunlight Adventure T 66S Fiat motorhome parked on a road with trees in the background. The Sunlight logo is in the top left. A large 'THRUN' watermark is across the center. Three callout boxes are present: a purple one for 'Hubbett', a yellow one for 'NEUES MODELL 2026', and a blue one with snowflakes for 'WINTER-PREIS'. The bottom of the image features logos for BURSTNER, Dethleffs, Sunlight, and THRUN REISEMOBILE, along with the model name 'T 66 S Adventure, MJ2026'.

Grundriss



## Technische Daten

<b>Modell-/Baujahr</b>	2026
<b>Leistung</b>	103 KW / 140 PS
<b>Schadstoffklasse/-norm</b>	Euro 6
<b>Basisfahrzeug</b>	Fiat Ducato
<b>Motordetails</b>	2.2
<b>Getriebe</b>	Schaltgetriebe
<b>Anzahl Schlafplätze</b>	2
<b>Gesamtlänge</b>	698 cm
<b>Gesamtbreite</b>	232 cm
<b>Höhe</b>	293 cm
<b>Innenhöhe</b>	210 cm
<b>Aufbauart</b>	Teilintegriert
<b>Masse in fahrber. Zustand</b>	3003 kg
<b>techn. zul. Gesamtmasse</b>	3500 kg
<b>Zuladung</b>	497 kg
<b>Infrastruktur</b>	WC
<b>Liegeflächen</b>	Einzelbett (200x80+ 190x80)
<b>Sitze mit Gurt</b>	5
<b>Radstand</b>	380 cm
<b>Anhängerlast (gebremst)</b>	2000 kg
<b>Anhängerlast (ungebremst)</b>	750 kg
<b>Kraftstoff</b>	Diesel
<b>Heizung</b>	Combi 6 Gas
<b>Wasservorrat</b>	122 l
<b>Polster</b>	Green Trail
<b>Steckdosen 230V</b>	4
<b>Steckdosen 12V</b>	1
<b>Steckdosen USB</b>	4
<b>Farbe</b>	weiß
	Einzelbett

## Beschreibung

- Adventure Ausstattung 66S (Fiat Ducato 3.500 kg — 2.2 — 103 kW — 140 PS Euro 6 — 6-Gang-Schaltgetriebe, Fiat Weiß, Adventure Beklebung, Wohnwelt Adventure, Design Applikation Heck, Fenster in Fronthaube, Rahmenfenster, 2. Außenstauraumklappe (Größe modellabhängig), Kühlschrank 137 l mit Gefrierfach 15 l, Bettenumbau Einzelbett zu Doppelbett, Paket One Black (Markise, Fahrradträger 3-fach), Bridge Light, Komfort Eingangstür mit Fenster, Fliegengittertür (einteilig), Panoramadachhaube 70 x 50 cm, Klarglasdachhaube 40 x 40 cm, Stoßfänger lackiert, Skid Plate Schwarz, Nebelscheinwerfer, Lenkrad & Schaltknauf in Lederausführung, Luftauslässe mit Applikationen Silber (Techno-Trim), 16" Alufelgen Bi-Color)
- Fiat Ducato 3.500 kg — 2.2 — 103 kW — 140 PS Euro 6 — 6-Gang-Schaltgetriebe
- Paket Alufelgen Schwarz (Lenkrad & Schaltknauf in Lederausführung, Luftauslässe mit Applikationen Silber (Techno-Trim), 16" Alufelgen schwarz matt)
- Hubbett mit Klima-Plux-Elementen
- Holzrost in der Dusche
- Green Trail
- 5. Sitzplatz auf Seitensitzbank mit Sicherheitsgurt (entgegen der Fahrtrichtung)\*
- Bettenumbau im Bereich Sitzgruppe
- faltverdunkelung
- Kabelvorbereitung für Rückfahrkamera
- Aktionsprämie "Keep on Rolling" (Der Aktionszeitraum der "Keep on Rolling" Aktion erstreckt sich auf abgeschlossene Kaufverträge vom 01.04.2026 ,bis einschließlich 31.05.2026. Die Aktion ist gültig bei allen teilnehmenden Handelspartnern von SUNLIGHT und gilt ausschließlich für den Kauf von Neufahrzeugen. Der Aktionswert variiert je nach Baureihe und beinhaltet die Mehrwertsteuer. Sunlight behält sich das Recht vor, Aktionsbedingungen jederzeit zu ändern sowie die Aktion vorzeitig zu beenden. Kaufverträge innerhalb der Aktion sind vom Widerruf ausgeschlossen. )

Irrtümer und Änderungen vorbehalten. Bilder und Beschreibungen sind keine verbindlichen Angaben. Bitte sprechen sie mit unserem Verkauf.

## Ausstattung

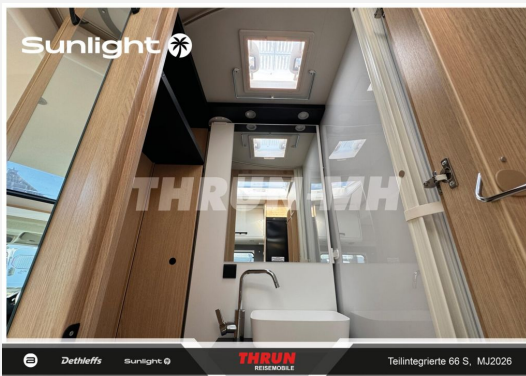
- Tempomat
- Fahrradträger für 2 Räder, GFK-Dach, Heckgarage, Markise

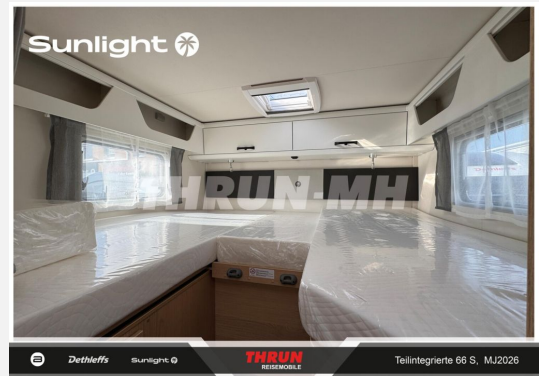
Irrtümer und Änderungen vorbehalten. Bilder und Beschreibungen sind keine verbindlichen Angaben. Bitte sprechen sie mit unserem Verkauf.

## Bilder









**THRUN**  
REISEMOBILE

**THRUN**  
CARAVAN-PARK

Dethleffs Sunlight

Köln Straße 159 / 161 Tel.: +49 208 466 811 0  
45481 Mülheim an der Ruhr Mail: info@thrun-rh.de

Dethleffs

Köln Straße 159 / 161 Tel.: +49 208 466 811 0  
45481 Mülheim an der Ruhr Mail: info@thrun-rh.de

**THRUN-MH**

**Verkäufer**

Thrun Reisemobile GmbH  
Herr Erik Radau  
Kölner Straße  
45481 Mülheim an der Ruhr

✉ erik.radau@thrun-mh.de