

Exposé

## Hobby De Luxe 495 WFB Modell 2026

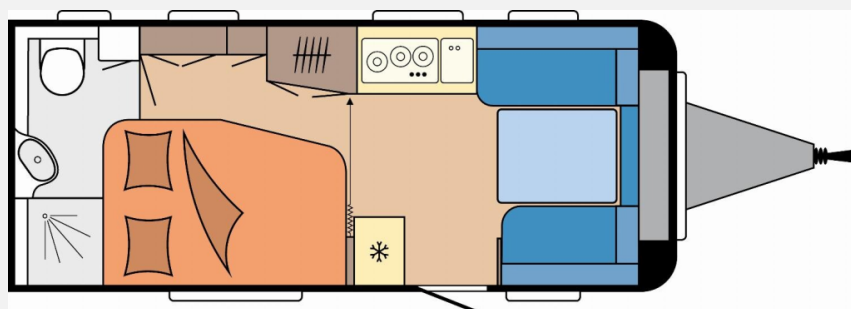
**29.280,- €**

MwSt. ausweisbar

Fahrzeug



Grundriss



## Technische Daten

<b>Modell-/Baujahr</b>	2026
<b>Anzahl der Achsen</b>	1
<b>Anzahl Schlafplätze</b>	4
<b>Gesamtlänge</b>	714 cm
<b>Gesamtbreite</b>	230 cm
<b>Höhe</b>	264 cm
<b>Innenhöhe</b>	195 cm
<b>Umlaufmaß</b>	971 cm
<b>Aufbaulänge</b>	595 cm
<b>Masse in fahrber. Zustand</b>	1312 kg
<b>techn. zul. Gesamtmasse</b>	1800 kg
<b>Zuladung</b>	488 kg
<b>Infrastruktur</b>	WC
<b>Liegeflächen</b>	double_couch (198,5 x 133 / 109,5)
<b>Heizung</b>	Truma Combi 4
<b>Kühlschrankvolumen</b>	133 l
<b>Gefriervolumen</b>	12 l
<b>Wasservorrat</b>	25 l
<b>Wasservorrat (ink Boiler)</b>	10 l
<b>Abwassertankvolumen</b>	23 l
<b>Polster</b>	Zesto
<b>Steckdosen 230V</b>	7
<b>Farbe</b>	weiß
	Face-to-Face Sitzgruppe
	Doppel-/franz. Bett

**Hobby De Luxe 495 WFB, Modell 2026** - mit umfangreicher Serienausstattung wie z.B.

**Chassis Sicherheit:**

- Auflaufbremssystem KNOTT ANS mit automatischer Bremsnachstellung
- Nebelschlussleuchte, Radstoßdämpfer, Reifenreparaturset
- Zulassung für Tempo 100, Antischlinger-Kupplung KNOTT, Buglaufgrad
- Deichselabdeckung, Ein-Schlüssel-Schließsystem, 3. Bremsleuchte integriert
- Stützlastanzeige am Buglaufgrad, Schwerlaststützen

**Felgen:**

- Stahlfelgen Silber mit Radzierblende

**Fenster:**

- Kombikassetten mit Verdunkelungs- und Insektenschutzrollo, für alle Fenster
- Kombikassetten mit Verdunkelungs- und Insektenschutzrollo, für alle Fenster
- Vorhängefenster, ausstellbar, doppelt verglast und getönt
- Bugfenster mit vollintegriertem Verdunkelungs- und Insektenschutzplissee

**Aufbau:**

- Einstiegstritt, Dachhaube DOMETIC SEITZ, Midi-Heki 700 x 500 mm, mit Verdunkelungs- und Insektenschutzplissee im Wohnraum
- LED-Vorzeltleuchte, Radkastenblende mit Gummilippe für Windschürze, Winterbelüftung für Sitzgruppe, Stauschränke und Betten
- Dachhaube DOMETIC SEITZ, Mini-Heki 400 x 400 mm, mit Verdunkelungs- und Insektenschutzplissee im Schlafbereich
- Dachhaube DOMETIC SEITZ, Micro-Heki 280 x 280 mm, mit Verdunkelungs- und Insektenschutzplissee im Waschraum
- Stauraumklappe MAXI, THETFORD mit Zentralverschluss, 1.024 x 329 mm, abschließbar
- Eingangstür einteilig, extrabreit mit Dreifachverriegelung, Fenster, Abfalleimer
- Staufächern und Insektenschutzplissee im Türrahmen, Ausführung modellabhängig
- Einstiegsgriff, Integrierte Vorzeltleiste
- Regenmarkisenleiste mit Wasserablauf, Bug / Heck, Radkästen, wärme gedämmt
- Gasflaschenkasten, passend für 2 x 11-kg-Flaschen

**Wohnraum:**

- Einsäulenhubtisch, Kleiderschrank mit Innenbeleuchtung
- Hängeschränke mit viel Stauraum und Soft-Close-Klappen, Staufach unter Sitzgruppe

**Möbeldekor:**

- Ulme Baron / Weiß Matt / Grace / Grau

**Polsterkombinationen:**

- Zesto mit Dekokissen

**Küche:**

- Kocher und Spüle aus Edelstahl, mit 3-Flammkocher, elektrischer Zündung und zweiteiliger Glasabdeckung
- Kühlschrank DOMETIC, 133 Liter, 10er-Serie, inkl. 12-Liter- Frosterfach, mit Doppelanschlag Absorbertechnik
- Schubladen in Komfortgröße mit Vollauszug, Soft-Close und Push-Lock-Verschlüssen
- Küchenfensterrollo mit integrierten Steckdosen und Küchenleuchte
- Besteckeinsatz, Handtuchhalter

**Schlafen:**

- Einzelbetten, Federkernmatratzen bei Einzelbetten
- Französischem Bett und Queensbett
- Bettaufsteller für Lattenrost für Einzelbetten, mechanisch

**Bad:**

- Kompaktwaschraum mit Waschbecken und Toilette
- Banktoilette THETFORD

**Wasser / Gas / Elektrik:**

- Frischwassertank, 25 Liter, Tauchpumpe, Elektronisch geregelte 12 V- / 350 VA-Stromversorgung, FI-Schutzschalter
- PKW-Anschlussstecker JAEGER, 13-polig
- Rauchmelder, Abwassertank, 23,5 Liter, rollbar, Gasregler mit Überdrucksicherung (DIN EN 12 864) und Schlauchleitung
- Gasverteiler in Küchenzeile, Bedienpanel für Beleuchtungssystem und Tankanzeige
- Lichtschalter für Kinder, Antennensteckdose mit Koaxialkabelverlegung

**LED-Beleuchtung:**

- Eckregale mit Beleuchtung in der Sitzgruppe, Ausführung modellabhängig
- Lesespots mit Farbspiel, dreistufig dimmbar, in der Sitzgruppe
- Leseleuchten im Schlafbereich

**Heizung Klima:**

- Heizung TRUMA S-3004 mit Warmluftanlage und 12-V-Gebläse
- Therme TRUMA für Warmwasserversorgung, Vorbereitung Dachklimaanlage

**Smart Home:**

- HOBBYCONNECT, Steuerung für Bordtechnik über Hobby-Bedienpanel und Bluetooth per App

**Dieses Angebot beinhaltet bereits folgende SONDERAUSSTATTUNG**

- Auflastung mit technischer Änderung für Einachser auf 1.800 kg
- Überführungskosten und Fahrzeug Dokumente Hobby Caravan (Herstellerwerk - Rheinbach / Kerpen / Wesseling)

Gerne erstellen wir Ihnen ein individuelles Angebot für dieses Modell! Sprechen Sie uns an!

Änderungen und Irrtum vorbehalten!

Irrtümer und Änderungen vorbehalten

**Ausstattung**

Irrtümer und Änderungen vorbehalten

**Bilder**





**BESSER ZU BONG ALS ZU TEUER!**



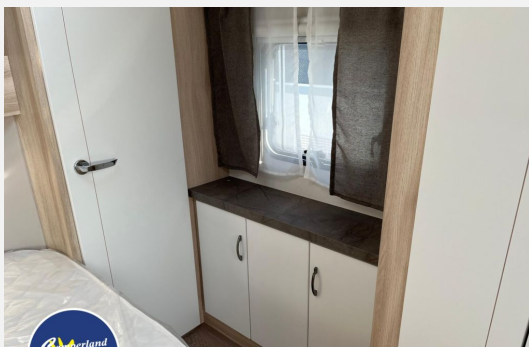
**BESSER ZU BONG ALS ZU TEUER!**



**BESSER ZU BONG ALS ZU TEUER!**



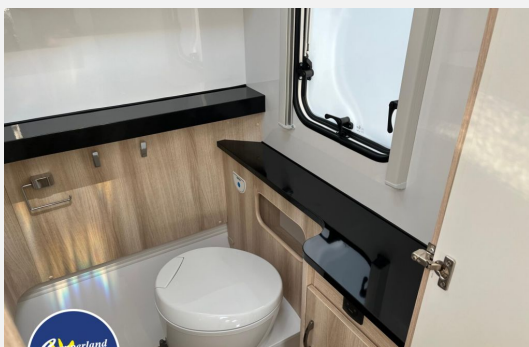
**BESSER ZU BONG ALS ZU TEUER!**



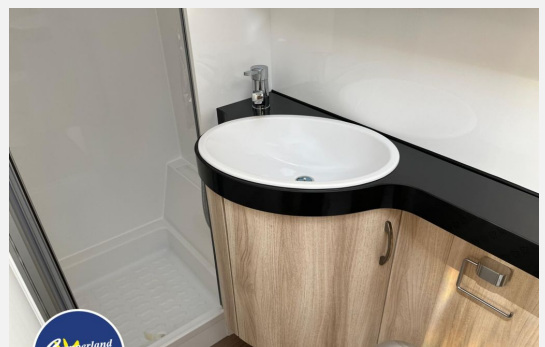
**BESSER ZU BONG ALS ZU TEUER!**



**BESSER ZU BONG ALS ZU TEUER!**



**BESSER ZU BONG ALS ZU TEUER!**



**BESSER ZU BONG ALS ZU TEUER!**



**BESSER ZU BONG ALS ZU TEUER!**



**BESSER ZU BONG ALS ZU TEUER!**



**BESSER ZU BONG ALS ZU TEUER!**

Wir geben Ihrer  
**FREIZEIT** ein Zuhause!

- ✓ Über **600** Freizeitfahrzeuge ständig vor Ort
- ✓ Offizieller Handelspartner von Hobby, Fendt, Knaus, Weinsberg, Sunlight, CrossCamp und Roadfans
- ✓ Mehr als 150 Mietfahrzeuge
- ✓ 4x in NRW vertreten: Rheinbach, Wesseling, Kerpen, Essen
- ✓ Berger Zubehörshop an unseren Standorten Rheinbach, Kerpen und Wesseling
- ✓ Finanzierungen bis zu 180 Monaten - ganz ohne Anzahlung
- ✓ Faire Preise, Inzahlungnahme und Ankauf - wir zahlen zu



**Ihr Vorteil! 55 Jahre Erfahrung!**



**Sie finden uns dreimal im Rheinland!**

**Verkäufer**

Camperland J. Bong Vertriebs GmbH - Rheinbach  
 Herr Jürgen Bong  
 Heerstraßenbenden 15-19  
 53359 Rheinbach

✉ [info@camperland-bong.de](mailto:info@camperland-bong.de)