

Exposé

Roller Team Kronos Fit 230 TL *ATM*32"*ACC*Winter
Paket*LITHIUM

70.689,- €

MwSt. ausweisbar

Fahrzeug



Grundriss



Technische Daten

Modell-/Baujahr	2026
Anzahl der Achsen	2
Leistung	121 KW / 165 PS
Basisfahrzeug	Ford Transit
Motordetails	2.0 EcoBlue
Getriebe	Automatik
Antriebsart	Frontantrieb
Anzahl Schlafplätze	2
Gesamtlänge	639 cm
Gesamtbreite	215 cm
Höhe	285 cm
Aufbauart	Teilintegriert
Masse in fahrber. Zustand	5 kg
techn. zul. Gesamtmasse	3500 kg
Zuladung	3495 kg
Infrastruktur	WC
Liegeflächen	Hubbett (190x142)
Sitze mit Gurt	4
Radstand	375 cm
Kraftstoff	Diesel
Heizung	Truma Combi 4 Gas
Kühlschranksvolumen	137 l
Wasservorrat	100 l
Wasservorrat (inkl Boiler)	20 l
Abwassertankvolumen	100 l
Polster	Fit Grey
Farbe	weiß
	Seitensitzgruppe
	Hubbett

Neufahrzeug Modelljahr 2026 - SOFORT VERFÜGBAR

Unverbindliche Preisempfehlung Hersteller: EUR 79.108,-

Sonderpreis: EUR 70.689,- (inkl. 19% MwSt.)

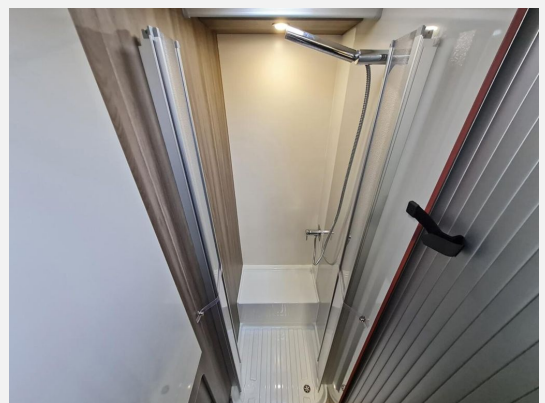
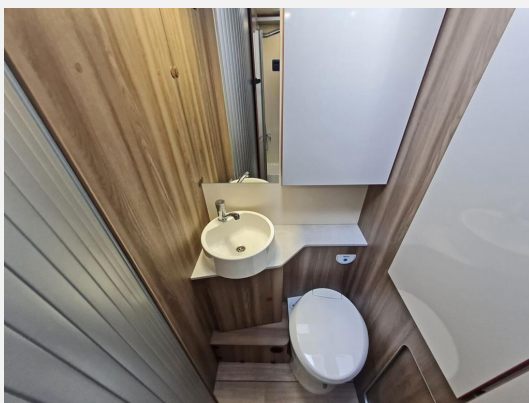
Sonderausstattung (im Preis inbegriffen):

- KRONOS FIT AUSSTATTUNG FORD 2026 (Infotainmentsystem Sync 4 mit 12" Touchscreen inkl. Apple CarPlay + Android Auto — Semi-digitales Cockpit mit 8" Bildschirm — automatische Klimaanlage — Tempomat — Notbremsassistent — Spurhalteassistent — Verkehrszeichenerkennung — Nebelscheinwerfer mit Abbiegelicht — Lichtautomatik — Scheibenwischerautomatik — elektrische Handbremse — Fliegengittertür — Premium Polster Bezüge: Fitgrey — USB-Steckdosen im Schlafbereich — 220 V-Steckdose in der Garage — Truma CP+ — Seitz-Rahmenfenster — LED Rückleuchten — Seitenwände in Lichtgrau — Rückfahrkamera — XL-Aufbautür — große Kühl-Gefrierkombination — 10 Jahre Dichtheitsgarantie)
- PAKET KRONOS FIT (165 PS Light Duty Motor, "High Series" Hauptscheinwerfer, Abschliessbares Handschuhfach, "TREND" Innendekor, Frontstossstange und seitliche Zierstreifen in Wagenfarbe, XL Aufbautür mit zwei Schliesspunkten, Fenster und Zentralverriegelung, CP PLUS Steuereinheit, OPEN Sky Panorama-Dachfenster, Spülenabdeckung / Schneidebrett, Sitzbezüge Fahrerhaus, 200 W Solar Panel mit MPPT Laderegler, Plisse Verdunkelung im Fahrerhaus)
- Paket Drive Kronos Fit Teilintegriert (Paket Selekt (8-Gang-Automatikgetriebe — Paket Extra Assistance (beheizbare Frontscheibe, adaptiver Tempomat mit Stop & Go Funktion, intelligenter Geschwindigkeitsassistent (in Verbindung mit adaptivem Tempomat) Pre Collision Assistent 2.2, Navigationscenter, elektrisch anklappbare Außenspiegel))
- Vorteilspaket Kronos Fit Teilintegriert 2026 (Paket TV SAT (vollautomatische SAT Anlage, TV-Halterung, 32" Smart-TV LED) — Paket Open Air (Markise Thule, Gas Außensteckdose, Außendusche mit Anschluß in der Garage) — Winter Paket (Abwassertank isoliert und beheizt, Trittstufe isoliert) — Zentrale Dachluke mit Lüfter — Lithium Batterie 100 AH)
- Bettumbau in der Dinette (kombiniert mit versenkbarem Tischbein)
- Transportkosten inklusive (Transport, KFZ-Brief, COC, Gasprüfung und Einweisung)

Irrtümer und Änderungen vorbehalten

- Pakete (Winterpaket)
- Multifunktionslenkrad, Lederlenkrad, Zentralverriegelung, ABS, ESP, Rußpartikelfilter, Abstandstempomat, Notbremsassistent, Spurhalteassistent, Verkehrszeichenerkennung, Regensensor, Servolenkung, Tempomat
- GFK-Dach, Heckgarage, Markise
- Klimaautomatik
- Außendusche
- Gasaußensteckdose
- Radio/Tuner, DAB Radio, Android Auto, Apple CarPlay, Navigationssystem, Rückfahrkamera, SAT-Anlage, TV
- Lichtsensor, Solaranlage, Lithiumbatterie
- Isofix

Irrtümer und Änderungen vorbehalten





Verkäufer

Freizeitmobile Gulde GmbH
Verkaufsteam
Jahnstr. 44
78234 Engen

✉ verkaufsteam@freizeitmobile-gulde.de