

Exposé

Clever Aventuro 600 Mercedes 190 PS

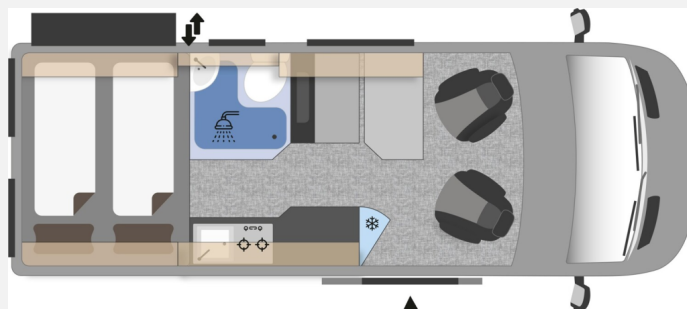
109.980,06 €

MwSt. ausweisbar

Fahrzeug



Grundriss



Technische Daten

Modell-/Baujahr	2025
Anzahl der Achsen	2
Leistung	140 KW / 190 PS
km Stand	25 km
Umweltplakette	grün
Schadstoffklasse/-norm	Euro 6d
Basisfahrzeug	Mercedes Sprinter
Motordetails	319 CDI
Getriebe	Automatik
Antriebsart	Allradantrieb
Anzahl Schlafplätze	2
Gesamtlänge	593 cm
Gesamtbreite	202 cm
Höhe	310 cm
Innenhöhe	190 cm
Aufbauart	Campervan
Masse in fahrber. Zustand	3073 kg
techn. zul. Gesamtmasse	3500 kg
Zuladung	427 kg
Infrastruktur	WC
Liegeflächen	double_couch (208x145/110)
Sitze mit Gurt	2
Radstand	367 cm
Kraftstoff	Diesel
Heizung	Truma Combi 6D E
Kühlschrankvolumen	70 l
Gefriervolumen	7 l
Wasservorrat	100 l
Abwassertankvolumen	90 l
Ladegerät	16 A
Batterie	200 Ah
Polster	Sitzbezug Kunstleder Braun
Steckdosen 230V	2
Steckdosen 12V	1
Steckdosen USB	2
Farbe	schwarz
	Seitensitzgruppe
	Doppel-/franz. Bett

Beschreibung

- Serienausstattung Aventuro (ABS, ESP und ASR, Stahlfelgen 16", MBUX 10" Multimediasystem, Allradantrieb, 9G-Tronic Automatikgetriebe, Rückfahrkamera, Totwinkelassistent, Seitenwindassistent, Regen- und Lichtsensor, Elektrische Feststellbremse, Klimaanlage mit automatischer Temperaturregelung, Lederlenkrad mit Multifunktion, Tempomat, Elektrisch verstell-/beheiz-/anklappbare Spiegel, LED-Hauptscheinwerfer, Nebelscheinwerfer, Akustikpaket, Fahrer- und Beifahrerairbag, 93-Liter Kraftstofftank, Fahrerhaussitze mit Drehkonsole, 3.500-kg Chassis, USB-Anschluss im Armaturenbrett, Anhängervorbereitung, 16A Ladegerät, Ladebooster 25A, Lithium-Aufbaubatterie 100Ah, Truma iNet X Bedienteil, Truma Combi 6 Diesel + Elektro Heizung, LED-Außenlichtleiste, Elektrische Trittstufe, Sitzbezug in Teilleder, Hochfeste Tisch- und Arbeitsplatte aus HPL, Dachhaube 70×50 cm vorne, Dachhaube 40×40 cm hinten, 5 Seitz Rahmenfenster, Fliegenschutztür Schiebetür, Rollo-Verdunkelung Fahrerhaus, Steckdosen (2×230V, 1×USB, 1×12V), Möbeldesign Anthrazit, Oberschrankklappen Eiche Halifax CPL, 70-Liter Kompressorkühlschrank, Softtouch-Wandverkleidung Wohnbereich, Durchgehende Türverkleidung)
- Einlegeboden für Duschtasse
- Trittstufe Schottwand herausnehmbar
- LED Ambiente Beleuchtung (inkl. Fernbedienung/ Dimmer)
- Autark Paket (230W Solar, 200 Ah Lithiumbatterie, 2000W Wechselrichter)
- Obsidianschwarz (met.)
- Sitzbezug Leder Braun/ Stoff Braun

Ausstattung

- Pakete (Autark-Paket)
- Multifunktionslenkrad, Lederlenkrad, Zentralverriegelung, ABS, ESP, Rußpartikelfilter, Abstandstempomat, Fernlichtassistent, Notbremsassistent, Spurhalteassistent, Regensensor, Servolenkung, Tempomat
- Leder Ausstattung
- Klimaautomatik
- Kompressor-Kühlschrank
- Radio/Tuner, DAB Radio, Android Auto, Apple CarPlay, Navigationssystem, Rückfahrkamera
- Lichtsensor, Solaranlage, Lithiumbatterie
- Wechselrichter

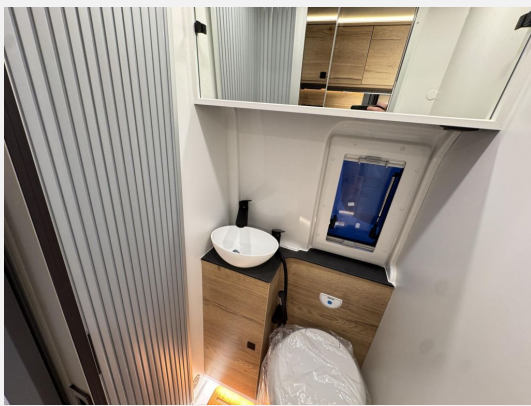
Bilder













Verkäufer

Das Fahrzeughaus GmbH
Herr Oliver Brandt
Konrad-Zuse-Str. 16
26789 Leer-Ostfriesland

✉ info@dasfahrzeughaus.de