

Exposé

Fendt Tendenza 650 SFD Modell 2025

39.900,- €

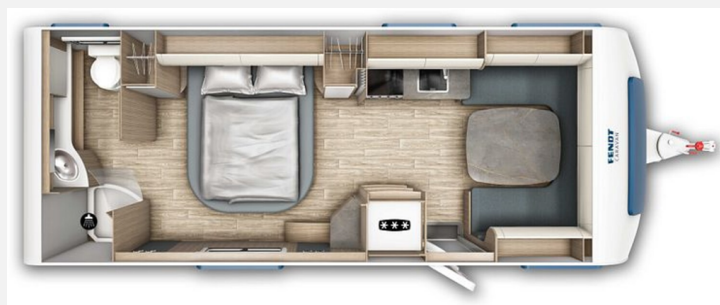
MwSt. ausweisbar

Fahrzeug



BESSER ZU BONG ALS ZU TEUER!

Grundriss



Technische Daten

Modell-/Baujahr	2025
Anzahl der Achsen	2
Anzahl Schlafplätze	2
Gesamtlänge	855 cm
Gesamtbreite	250 cm
Höhe	265 cm
Innenhöhe	198 cm
Umlaufmaß	1119 cm
Aufbaulänge	741 cm
Masse in fahrber. Zustand	1765 kg
techn. zul. Gesamtmasse	2500 kg
Zuladung	735 kg
Infrastruktur	WC
Liegeflächen	queensbed (190x150)
Heizung	Truma Combi 6
Kühlschrankvolumen	200 l
Wasservorrat	45 l
Abwassertankvolumen	24 l
Polster	Valencia
Farbe	weiß
	Queensbett

FENDT Tendenza 650 SFD, Modell 2025 - mit umfangreicher Serienausstattung wie z.B.

Wohnraum/Schlafräum

- Beleuchtung im Kleiderschrank mit Bewegungssensor und Ladekabel
- Beleuchtung LED
- Deckenleuchte (LED/12 V) mit 2 Schaltkreisen, dimmbar
- Faltschiebetür
- Garderobe im Schlafräum
- Indirekte Beleuchtung (LED)
- Lattenroste mit vollflexiblen und dauerelastischen Gelenkbrücken sowie Härteeinstellung (Einzel- und französische Betten)
- Lesespot(s) (12 V) im Schlafräum
- Lesespots (12 V) in der Rundsitzgruppe
- Liftomat (Einzel- und französische Betten)
- Matratzen: Komfortschaum (7 Zonen) (Einzel- und französische Betten)
- MIDI-Dachhaube (Dometic) mit Kurbel, Zwangsentlüftung, integriertem Verdunkelungsplissee und Fliegenrollo
- Möbel in ?Noce Marche-Dekor?, Polstervariante ?Cannes? oder ?Studio-Line Valencia?
- Rückenpolster ergonomisch geformt
- Sitzpolster mit hohem Raumgewicht
- Staukästen belüftet und mit indirekter Deckenbeleuchtung (LED)
- Staukästen mit Soft-Close-Scharnieren
- Teppich im Türeinstieg mit Fendt-Caravan-Schriftzug
- Teppichboden, gekettelt und lose verlegt
- Vinyl-Bodenbelag, strapazierfähig, pflegeleicht
- Winterrückenlehnen

Küche/Bad

- Abfallsammler in Eingangstür integriert
- Arbeitsplatzbeleuchtung (LED)
- Backofen mit Grill (Gas)
- Beleuchtung Bad (LED/12 V)
- Besteckeinsätze mit Softtouch-Oberfläche
- Duschkabine
- Handtuchhalter/Kleiderhaken und Toilettenpapierhalter
- Kocher mit Zündsicherung, Zündautomatik (3-flammig)
- Küchen mit großen Schubladen
- Küchenfenster-Komfort-Plissee-Rollos
- Kühlschrank (200 l, bei herausgenommenem Gefrierfach), Slim-Tower, Kompressor, beidseitig zu öffnen, mit Innenbeleuchtung
- Mischbatterie Küche aus Messing
- Spülbecken Edelstahl mit Glasabdeckung
- Staukästen Küche mit Soft-Close-Scharnieren
- Waschbecken in Edelstahl mit Ablagen, Badschrank und beleuchtetem Spiegel
- Waschräumfenster, ausstellbar, aus Milchglas mit Verdunkelungs- und Fliegenrollo

Aufbau außen

- Ausstellfenster doppelt verglast, getönt, mit Einhandbedienung und kombiniertem Fliegenschutz-/Verdunkelungsrollo

- Außenstauklappe
- Bremsleuchten in oberen Positionsleuchten integriert
- Eingangstür mit integriertem und isoliertem Einstieg, Abfallsammler und Ablage, im oberen Eingangstürbereich getöntes Fenster und Verdunkelungsplissee
- Flaschenkasten-Deckel mit Gasdruckdämpfer, Drei-Punkt-Verriegelung
- Fliegenschutztür im Eingangsbereich
- LFI-Technologie teilweise im Bug
- Nebelschlussleuchte(n)
- Radkästen, vollisoliert
- Rangiergriffe, ergonomisch und stabil an Bug und Heck
- Rückfahrcheinwerfer (2 Stück)
- Sandwich-Bauweise
- Vorzeltleuchte (LED), zweifach geschaltet
- Wassertankeinfülldeckel mit Halteband
- Zentrale Schließanlage
- Zwangsentlüftungen lt. EN-Norm 1645-1

Fahrwerk/Chassis

- Abdeckung Auflaufeinrichtung ?weiß?
- Alufelgen schwarz poliert
- Bremse AAA, selbstnachstellend (Al-Ko)
- Deichselabdeckung ?weiß?
- Euro-Achssystem (Al-Ko)
- Niederquerschnittsreifen
- Rückfahrautomatik
- Sicherheitskupplung AKS 3004 (Al-Ko)
- Stabilformstützen verzinkt
- Stoßdämpfer
- Stützrad mit Lastanzeige
- System-Leichtbau-Chassis, vollverzinkt (Al-Ko)
- verlängerte Kurbelstützen
- Zulassung für Tempo 100

Wasser

- Abwassertank fahrbar (24 l)
- Frischwasser (Festtank 10 d)/45 e) Liter) mit Außenbefüllung
- Frischwasserstandanzeige

Multimedia

- TV-Kabelverlegung (230 V-Steckdose)

Technik/Heizung/Klima

- Doppel-USB-C-Steckdose(n)
- Fendt-CaravanCONNECT mit App-Steuerung
- Gasheizung (Truma) Combi 6 mit digitalem Bedienteil CP plus iNet ready mit Umluftverteilung und integriertem Warmwasserboiler (10 Liter Inhalt)
- Rauchmelder
- Schalter an der Eingangstüre für Deckenleuchte und Vorzeltleuchte
- Schaltnetzteil 350 W

- Sicherungskasten (230 V) mit FI-Schalter (Personenschutzschalter)
- TFT-Touchpanel (zentral) in Glas-Optik (CI-Bus-Bordmanagement)

Dieses Angebot beinhaltet bereits folgende SONDERAUSSTATTUNG

- Deko-Paket TREND (Deko-Paket TREND (2 Filzkörbchen, 4 Kissen, Tischset 2?teilig, Silwy-Feinkost-Magnetgläser))
- Gewichtserhöhung 2.500 kg AAA (Fahrwerk, Bereifung) TA
- Spannbetttuch Silber
- TV-Halter Sky mit Gelenkarm
- Überführungskosten und Fahrzeug Dokumente Fendt Caravan (Herstellerwerk - Rheinbach / Kerpen / Wesseling)

Gerne erstellen wir Ihnen ein individuelles Angebot für dieses Modell! **Sprechen Sie uns an!**

Änderungen und Irrtum vorbehalten!

Irrtümer und Änderungen vorbehalten

Ausstattung

- Antischlingerkupplung

Irrtümer und Änderungen vorbehalten

Bilder





BESSER ZU BONG ALS ZU TEUER!



BESSER ZU BONG ALS ZU TEUER!



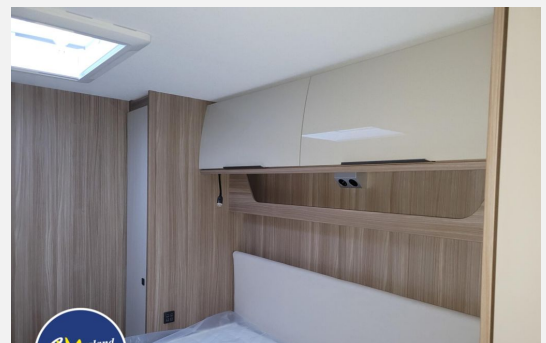
BESSER ZU BONG ALS ZU TEUER!



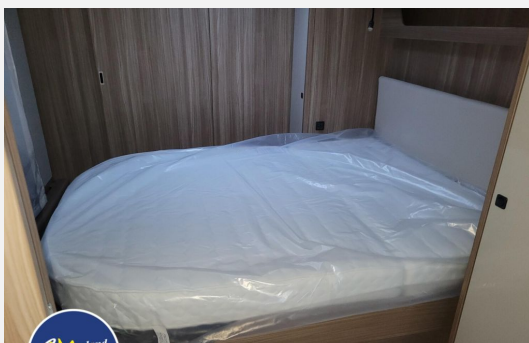
BESSER ZU BONG ALS ZU TEUER!



BESSER ZU BONG ALS ZU TEUER!



BESSER ZU BONG ALS ZU TEUER!



BESSER ZU BONG ALS ZU TEUER!



BESSER ZU BONG ALS ZU TEUER!



BESSER ZU BONG ALS ZU TEUER!



BESSER ZU BONG ALS ZU TEUER!



BESSER ZU BONG ALS ZU TEUER!



BESSER ZU BONG ALS ZU TEUER!

Wir geben Ihrer
FREIZEIT ein Zuhause!

- ✓ Über **600** Freizeitfahrzeuge ständig vor Ort
- ✓ Offizieller Handelspartner von Hobby, Fendt, Knaus, Weinsberg, Sunlight, CrossCamp und Roadfans
- ✓ Mehr als 150 Mietfahrzeuge
- ✓ 4x in NRW vertreten: Rheinbach, Wesseling, Kerpen, Essen
- ✓ Berger Zubehörshop an unseren Standorten Rheinbach, Kerpen und Wesseling
- ✓ Finanzierungen bis zu 180 Monaten - ganz ohne Anzahlung
- ✓ Faire Preise, Anzahlungnahme und Ankauf - wir zahlen zu



Ihr Vorteil! 55 Jahre Erfahrung!



Sie finden uns dreimal im Rheinland!

Verkäufer

Camperland J. Bong Vertriebs GmbH - Rheinbach
Herr Jürgen Bong
Heerstraßenbenden 15-19
53359 Rheinbach

✉ info@camperland-bong.de