

Exposé

## Knaus LIVE WAVE PLATINUM SELECTION 700 LX LIVE—LED—AHK

**96.990,- €**

MwSt. ausweisbar

Fahrzeug



Grundriss



## Technische Daten

|                                  |  |
|----------------------------------|--|
| <b>Modell-/Baujahr</b>           | 2025                                     |
| <b>Anzahl der Achsen</b>         | 2  |
| <b>Leistung</b>                  | 132 KW / 180 PS                          |
| <b>km Stand</b>                  | 10 km                                    |
| <b>Umweltplakette</b>            | grün                                     |
| <b>Schadstoffklasse/-norm</b>    | Euro 6e                                  |
| <b>Basisfahrzeug</b>             | Fiat Ducato                              |
| <b>Motordetails</b>              | 2.2 l                                    |
| <b>Getriebe</b>                  | Automatik                                |
| <b>Antriebsart</b>               | Frontantrieb                             |
| <b>Anzahl Schlafplätze</b>       | 4  |
| <b>Gesamtlänge</b>               | 748 cm                                   |
| <b>Gesamtbreite</b>              | 232 cm                                   |
| <b>Höhe</b>                      | 294 cm                                   |
| <b>Innenhöhe</b>                 | 215 cm                                   |
| <b>Aufbauart</b>                 | Teilintegriert                           |
| <b>Masse in fahrber. Zustand</b> | 3054 kg                                  |
| <b>techn. zul. Gesamtmasse</b>   | 4000 kg                                  |
| <b>Zuladung</b>                  | 946 kg                                   |
| <b>Infrastruktur</b>             | WC                                       |
| <b>Liegeflächen</b>              | queensbed (196x162)<br>Hubbett (196x142) |
| <b>Sitze mit Gurt</b>            | 4  |
| <b>Radstand</b>                  | 403 cm                                   |
| <b>Anhängerlast (gebremst)</b>   | 1850 kg                                  |
| <b>Anhängerlast (ungebremst)</b> | 750 kg                                   |
| <b>Kraftstoff</b>                | Diesel                                   |
| <b>Heizung</b>                   | Truma Combi 6 D                          |
| <b>Kühlschrankvolumen</b>        | 150 l                                    |
| <b>Gefriervolumen</b>            | 17 l                                     |
| <b>Wasservorrat</b>              | 100 l                                    |
| <b>Abwassertankvolumen</b>       | 95 l                                     |
| <b>Batterie</b>                  | 80 Ah                                    |
| <b>Polster</b>                   | Natural Stone Platinum Selection Leder   |
| <b>Steckdosen 230V</b>           | 6  |
| <b>Steckdosen 12V</b>            | 2  |
| <b>Steckdosen USB</b>            | 3  |
| <b>Farbe</b>                     | grau                                     |

Face-to-Face Sitzgruppe

## Beschreibung

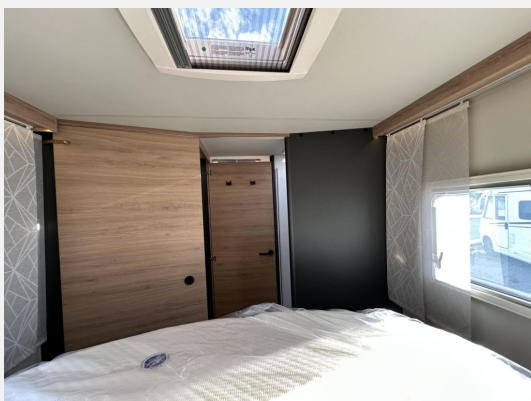
- FIAT Ducato 4.000 kg\* (132 kW / 180 PS), Frontantrieb, Euro 6e
- **8-Stufen-Wandlerautomatik**
- **Chassis in Lackierung: Lanzarote Grey**
- **Polster: Vegane Lederalternative "NATURAL STONE" "PLATINUM SELECTION"**
- **Ausstellfenster 90 x 52 cm (Heck links)**
- **Rahmenfenster SEITZ S7**
- **Dachhaube (Hebe-Kipp) 40 x 40 cm, mit Insektenschutz und Verdunklung (in Dusche/T-Raum)**
- **Aufbautür: KNAUS EXKLUSIV statt Komfort**
- **THULE Garagenordnungssystem 1**
- **Anhängekupplung, starr**
- **Sitzheizung für Fahrerhaussitze**
- **Schraubenfedersatz Hinterachse (Optimierung Fahrwerk)**
- **Voll-LED-Frontbeleuchtung (Abblend-, Fern- und Blinklicht)**
- **Elektrische Parkbremse**
- **TRUMA MonoControl CS (inkl. Gasfilter)**
- **Keyless (Entry&Go)**
- **Klimaanlage DOMETIC FJX4 2200 FS, weiß**
- **Care-Drive-Paket - Advance (Adaptiver Tempomat > 30 km/h, Reifenluftdrucksensoren, Safety Pack FIAT)**
- **Lounge-Paket (Induktive Ladeschale, Virtuelles Cockpit, Klimaanlage Fahrerhaus, automatisch (Aufpreisdifferenz zur Klimaanlage manuell))**

## Ausstattung

- Pakete (Autark-Paket, Winterpaket)
- Multifunktionslenkrad, Lederlenkrad, Zentralverriegelung, Allwetterreifen, ABS, ESP, Rußpartikelfilter, Abstandstempomat, Fernlichtassistent, Notbremsassistent, Spurhalteassistent, Verkehrszeichenerkennung, Regensensor, Servolenkung, Tempomat, Anhängerkupplung fest
- Doppelboden, GFK-Dach, Heckgarage, Markise
- Leder Ausstattung, Bettverbreiterung
- Klimaautomatik, Sitzheizung Fahrerhaus, Klimaanlage Dach, Standheizung Fahrerhaus
- Standheizung, Dusche separat
- Radio/Tuner, DAB Radio, Android Auto, Apple CarPlay, Navigationssystem, Rückfahrkamera, TV
- Lichtsensor, Lithiumbatterie

## Bilder









**Verkäufer**

AVP Autoland GmbH & Co. KG  
Herr Georg Büchler  
Frauenauer Str. 90  
94227 Zwiesel

✉ [georg.buechler@avp-autoland.de](mailto:georg.buechler@avp-autoland.de)