

Exposé

Roller Team KRONOS Fit 281  
P\*SAT+TV\*Lithium\*ACC\*Uvm

**65.900,- €**

MwSt. ausweisbar

Fahrzeug



## Technische Daten

|                                |                    |
|--------------------------------|--------------------|
| <b>Anzahl der Achsen</b>       | 2                  |
| <b>Leistung</b>                | 121 KW / 165 PS    |
| <b>km Stand</b>                | 19950 km           |
| <b>Umweltplakette</b>          | grün               |
| <b>Schadstoffklasse/-norm</b>  | Euro 6e            |
| <b>Basisfahrzeug</b>           | Ford               |
| <b>Getriebe</b>                | Automatik          |
| <b>Anzahl Schlafplätze</b>     | 2                  |
| <b>Gesamtlänge</b>             | 669 cm             |
| <b>Gesamtbreite</b>            | 215 cm             |
| <b>Höhe</b>                    | 285 cm             |
| <b>Aufbauart</b>               | Teilintegriert     |
| <b>techn. zul. Gesamtmasse</b> | 3500 kg            |
| <b>Infrastruktur</b>           | Küche              |
| <b>Kraftstoff</b>              | Diesel             |
| <b>Vorbesitzer</b>             | 1                  |
|                                | ehem. Mietfahrzeug |
|                                | Einzelbett         |

## Beschreibung

**Modelljahr:** 2025

**Bezüge:** MIETE 25/26

**Chassis:** FORD

### SONDERAUSSTATTUNG

- PAKET KRONOS FIT: 165 PS Light Duty Motor; "High Series" Hauptscheinwerfer; Abschließbares Handschuhfach; "TREND" Innendekor; Frontstoßstange und seitliche Zierstreifen in Wagenfarbe; XL Aufbautür mit zwei Schließpunkten, Fenster und Zentralverriegelung; CP PLUS Steuereinheit; OPEN Sky Panorama-Dachfenster; Spülenabdeckung; Sitzbezüge Fahrerhaus; 200 W Solar Panel mit MPPT Laderegler; Plisse Verdunkelung im Fahrerhaus
- PAKET SELEKT: 8-Gang Automatikgetriebe
- PAKET EXTRA ASSISTANCE: Beheizbare Frontscheibe; Adaptives Tempomat mit Stop & Go Funktion; Pre Collision Assistent 2.2; Intelligenter Geschwindigkeitsassistent (im Zusammenhang mit dem adaptivem Tempomat); Navigationscenter; Elektrisch anklappbare Aussenspiegel
- PAKET OPEN AIR: Markise Thule T5200 anthrazit (3 Meter bei Modell 291 P/TL, 3,5 m bei Modellen 230 TL und 281 P/TL); Beheizte Abwasserrohre; Isolierter Abwassertank;
- Truma Combi 4 Diesel
- 100 AH Lithium Batterie mit BMS, Bluetooth und Heizung
- Radträger Pro 2er
- SOG WC Lüfter H inkl. Montage
- Vollautomatische SAT 60 inkl. 21,5 Zoll TV
- Transport/ Papiere
- Rep. Anfahrschaden

Irrtümer und Änderungen vorbehalten

## Ausstattung

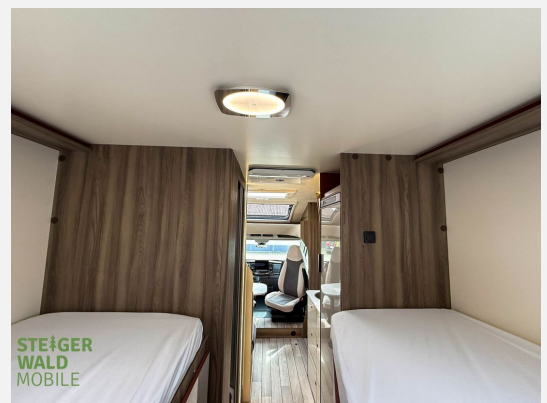
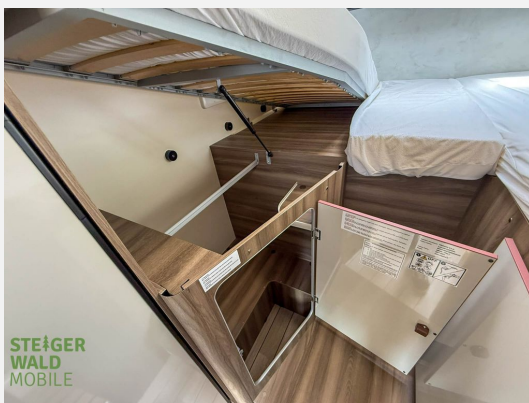
- Abstandstempomat, Lederlenkrad, ABS, Zentralverriegelung, ESP, Servolenkung
- Heckgarage
- Klimaanlage, Standheizung Fahrerhaus
- Dusche separat
- Rückfahrkamera, DAB Radio
- Solaranlage

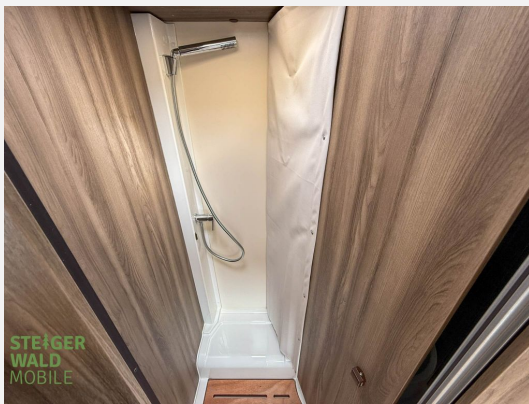
Irrtümer und Änderungen vorbehalten

## Bilder









**Verkäufer**

Steigerwaldmobile  
Frau Andrea Hirt  
Hauptstr. 31  
96181 Untersteinbach

✉ [andrea@steigerwaldmobile.de](mailto:andrea@steigerwaldmobile.de)