

Exposé

Weinsberg CaraOne 390 QD *2026*1350kg*Monocontrol*

~~21.961,-€~~ **19.980,- €**

MwSt. ausweisbar

Fahrzeug



Technische Daten

Modell-/Baujahr	2026, 2025
Anzahl der Achsen	1
Anzahl Schlafplätze	4
Gesamtlänge	593 cm
Gesamtbreite	220 cm
Höhe	257 cm
Innenhöhe	196 cm
Umlaufmaß	855 cm
Aufbaulänge	470 cm
Leergewicht	1013 kg
Masse in fahrber. Zustand	956 kg
techn. zul. Gesamtmasse	1350 kg
Zuladung	337 kg
Infrastruktur	Küche WC
Liegeflächen	Bug (196x140/128) Heck (187x117/88)
Heizung	TRUMA Heizung S 3004
Kühlschrankvolumen	98 l
Wasservorrat	15 l
Polster	STONE WATER
Steckdosen 230V	2
	Face-to-Face Sitzgruppe
	Doppelbett quer

Der Cara One

Mit seinem komplett überarbeiteten Look bringt er nicht nur optisch frischen Wind auf die Straße, sondern bleibt dabei ganz CaraOne: durchdacht, funktional und unschlagbar vielseitig.

UPE: 21.961,-€ Sparen Sie mit unserem Hausrabatt 1.981,-€

Dieser bietet Ihnen folgende Sonderausstattung:

- Smart-Paket: Kombi-Rollos an den Fenstern, inkl. Verdunklung und Insektenschutz, Stabilisator-Sicherheits-Kupplung, Frischwassertank 45 Liter, Festeinbau, Umluftanlage 12 V
- Advanced-Paket: Dachhaube (Hebe-Kipp) 70 x 50 cm, mit Insektenschutz und Verdunklung (Heck), Insektenschutztür, TRUMA Therme mit Anschluss für Küche und T-Raum (nur 230 V Betrieb), Abwassertank 25 Liter, rollbar, Duschausbau Waschraum: Brausearmatur mit Halter und Duschvorhang
- KNOTT.ANS – selbstnachstellende Bremse
- Auflastung auf 1.350 kg*** (1.350 kg-Fahrwerk)
- Serviceklappe 100 x 40,5 cm, Bug rechts
- Ausstellfenster (Bug)
- Ausstellfenster 52 x 50 cm, mit Insektenschutz und Verdunklung (Toilettenraum)
- Auszug/Verbreiterung für Bettumbau inkl. Ausgleichspolster
- Polster: STONE WATER ohne Mehrpreis
- TRUMA MonoControl CS (inkl. Gasfilter)
- Stimmungsvolle Ambientebeleuchtung

Serienausstattung:

- Schwerlastkurbelstützen
- 5-Loch-Radbefestigung
- 14" Bereifung, Stahlfelgen
- Aufbau tür WEINSBERG TREND
- GFK-Dach mit reduzierter Hagelempfindlichkeit
- LED-Technik
- Möbeldekor: Salinas Eiche
- EvoPore HRC Matratze, nur Festbetten
- 3-Flammen-Kocher mit Glasabdeckung, Spülbecken aus Edelstahl, versenkt
- Kühlschrank 98 L
- Kassetten-Toilette DOMETIC drehbar
- Gasheizung TRUMA Heizung S 3004
- Innenbeleuchtung komplett in 12 V Ausführung

Jetzt haben Sie einige Informationen über dieses Modell. Haben Sie denn noch Fragen oder Wünsche zu diesem oder einem anderen Modell? Kontaktieren Sie uns gern. Wir stehen Ihnen mit Rat und Tat zur Seite. Natürlich begrüßen wir Sie lieber noch persönlich. Dann können wir uns dieses und/oder weitere Modelle (oder „Traummobile“ / „Sunshine“) anschauen. Zusammen finden wir den passenden Reisebegleiter für Sie. Viele Grüße Ihr Verkaufsberater Team Spürkel.

Das Traditionsunternehmen in Bochum.

- KNOTT.ANS – selbstnachstellende Bremse, Fahrwerk mit Längslenkerachse, Monoachser, Schwerlastkurbelstützen, Hydraulische Radstoßdämpfer, 5-Loch-Radbefestigung, Rückfahrautomatik, Handbremse servounterstützt, 14" Bereifung, Foliengrafik „WEINSBERG“, Stahlfelgen, - kein Ersatzrad -

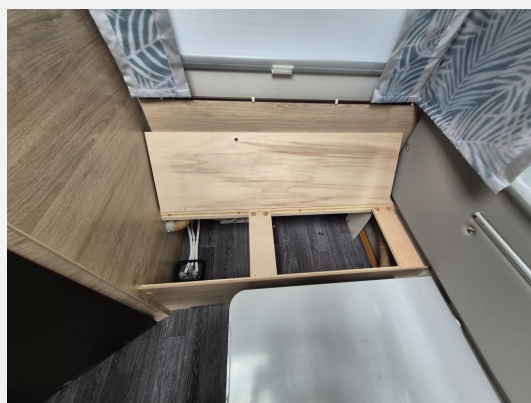
Ausstattung

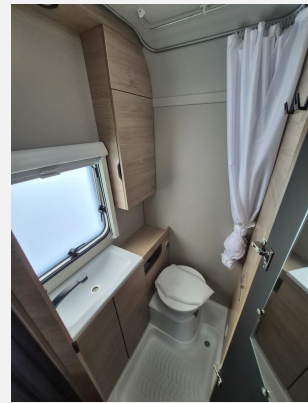
- Auflastung auf 1.350 kg*** (1.350 kg-Fahrwerk)
- Aufbau tür WEINSBERG TREND, Ein-Schlüssel-Schließanlage
- Ausstellfenster 52 x 50 cm, mit Insektenschutz und Verdunklung (Toilettenraum), Ausstellfenster (Bug), Fenster mit Doppelverglasung getönt, vorgehängt und ausstellbar (Fenster im Küchenbereich mit Insektenschutz und Verdunklung), Pilzlüfter, im Bug, Dachhaube 40 x 40 cm klar, mit Insektenschutz und Verdunklung (Heck), Dachhaube 28 x 28 cm, mit Insektenschutz (Toilettenraum)
- Serviceklappe 100 x 40,5 cm, Bug rechts, Gaskasten mit Außenklappe und Metallboden
- Vorzeltleuchte in LED-Technik, 3. Bremsleuchte
- Pakete (Smart-Paket, Advanced-Paket)
- TRUMA MonoControl CS (inkl. Gasfilter), Gasanlage 30 mbar, Gasschlauch Ausführung D/AT/ES/FI/BE/IT/NL/DK, Gasregler Ausführung D/AT/ES/FI/BE/IT/NL/DK, Wasserversorgung mit Tauchpumpe, Wasserversorgung mit Einhebel-Mischbatterie, Zentrale Abwasserführung, ein Außenabfluss unter Boden
- Gasheizung TRUMA Heizung S 3004
- Polster: STONE WATER, Schränke und Staukästen hinterlüftet, Möbeldekor: Salinas Eiche, Vinyl-Bodenbelag
- Auszug/Verbreiterung für Bettumbau inkl. Ausgleichspolster, EvoPore HRC Matratze, nur Festbetten, Eckregale an der U-Sitzgruppe, Beleuchtung ohne Baldachin über Küche, Vorhang als Raumtrenner
- Holzschrank mit Ablagen, Kassetten-Toilette DOMETIC drehbar
- GFK-Dach mit reduzierter Hagelempfindlichkeit, Alu-Hammerschlag an den Seitenwänden; Bug und Heck in Glattblech
- Gasheizung
- Dichtigkeitsgarantie 10 Jahre
- Bedienanleitung (deutsch)
- 3-Flammen-Kocher mit Glasabdeckung, Spülbecken aus Edelstahl, versenkt, Kühlschrank 98 Liter
- Stimmungsvolle Ambientebeleuchtung, Elektro-Kupplungsstecker zum Zugfahrzeug, Jäger 13-polig, Innenbeleuchtung komplett in 12 V Ausführung, CEE-Außenanschluss für 230 V, mit Sicherungsautomat, FI-Schutzschalter, Umformer 350 VA, 230 V SCHUKO-Steckdosen Variante „D/AT/ES/FI/BE/IT/NL/DK/SE“, Leuchte im Schlafbereich bei Etagenbetten inkl. USB-Steckdose

Bilder









Verkäufer

Auto Spürkel GmbH & Co.KG
Firma Spürkel Verkaufs-Team
Poststrasse 20-28
44809 Bochum

☎ 0234/904320

FAX 0234 9043230

✉ info@spuerkel.de