

Exposé

Dethleffs Just Camp T 7052 EBL in Vermietung

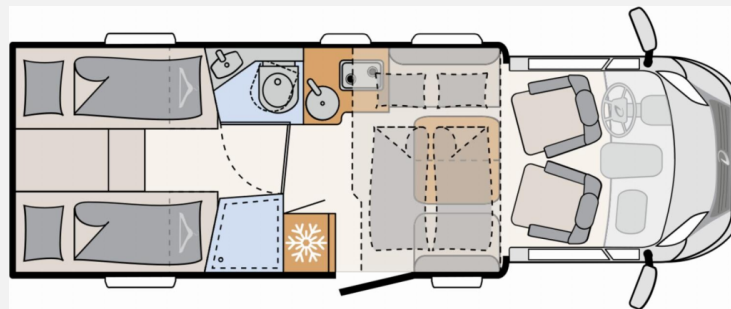
79.800,- €

MwSt. ausweisbar

Fahrzeug



Grundriss



Technische Daten

Modell-/Baujahr	2025
Anzahl der Achsen	2
Leistung	103 KW / 140 PS
Umweltplakette	grün
Schadstoffklasse/-norm	Euro VI
Basisfahrzeug	Fiat Ducato
Motordetails	2,2 140 MultiJet 3
Getriebe	Automatik
Antriebsart	Frontantrieb
Anzahl Schlafplätze	4
Gesamtlänge	740 cm
Gesamtbreite	233 cm
Höhe	294 cm
Innenhöhe	213 cm
Aufbauart	Teilintegriert
Masse in fahrber. Zustand	3194 kg
techn. zul. Gesamtmasse	3499 kg
Zuladung	305 kg
Infrastruktur	WC
Liegeflächen	Einzelbett (215x80) Hubbett (200x140)
Sitze mit Gurt	4
Radstand	404 cm
Anhängerlast (gebremst)	2000 kg
Anhängerlast (ungebremst)	750 kg
Kraftstoff	Diesel
Heizung	Truma Combi 6 E
Farbe	weiß
	ehem. Mietfahrzeug
	Einzelbett, Hubbett

Beschreibung

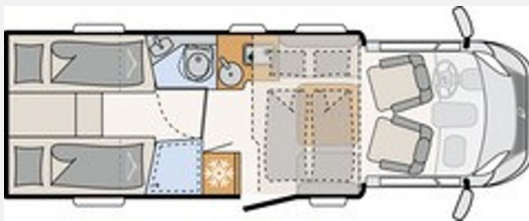
- Fiat Ducato Light Tiefrahmen (3.499 kg), MultiJet 140 (2,2 l / 103 kW / 140 PS), 8-Gang Wandler-Automatikgetriebe
- Active-Paket T 7052 EBL (Ausstellfenster in der T-Haube, Wohnraumtür mit Fenster inkl. Verdunkelung und Zentralverriegelung (inkl. Fahrerhaustür), Verdunklungsjalousien im Fahrerhaus, Panorama-Dachhaube 70 x 50 cm im Wohnraum, Light Moments: Indirekte Ambientebeleuchtung über den Dachstauschränken, Light Moments: Indirekte Wandflächen-Ambientebeleuchtung, Stauraum-Türe links, Doppelverglaste Rahmenfenster mit Verdunklung & Mückenschutz inkl. verkleidete Küchenrückwand, Textilleder-Wohnwelt Heron, Vorbereitung Solar, Light Moments: Küchenrückwand beleuchtet, Vorbereitung Dach-Klimaanlage, Digitales Bedienelement für Warmluftheizung, Dethleffs Naviceiver inkl. DAB+, Truck Navigation, Wireless Apple CarPlay und Android Auto, Rückfahrkamera (Einfachkamera), Vorbereitung SAT-Anlage, Active Außendesign (Heckleuchtenträger mit schwarzem Diffusor, erweiterte Beklebung, Skidplate "rot"), Bettumbau Einzelbetten zu Doppelbett, Fenster im Badezimmer, Duschrast, Cassettenmarkise Omnistor 4,5 m (manuell))
- Assistenz Paket Fiat (Regen- und Lichtsensor mit Abblendautomatik, Notbremsassistent inkl. Fußgängererkennung, Spurhalteassistent, Verkehrszeichen-Assistent, Aufmerksamkeits Assistent, Intelligenter Geschwindigkeits Assistent)
- Winterkomfort-Paket Warmluft Just Camp 7052 (Unterbodenleitungen isoliert, Abwassertank und -leitungen elektrisch beheizt, Abwassertank isoliert, Schalter für Wasserpumpe, Gas Warmluftheizung 6 kW mit 1,8 kW Elektroheizstab und Warmwasserboiler inkl. digitalem Bedienelement, XPS Aufbau-Isolierung)
- elektrisches Hubbett über der Sitzgruppe
- Fahrradhalter absenkbar (mit 3 Schienen)

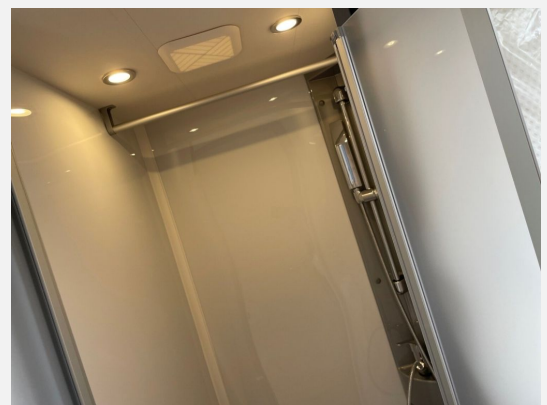
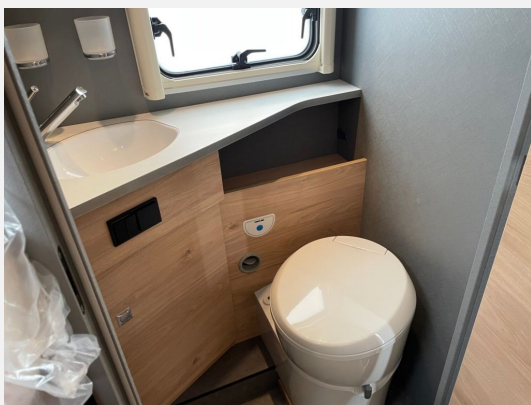
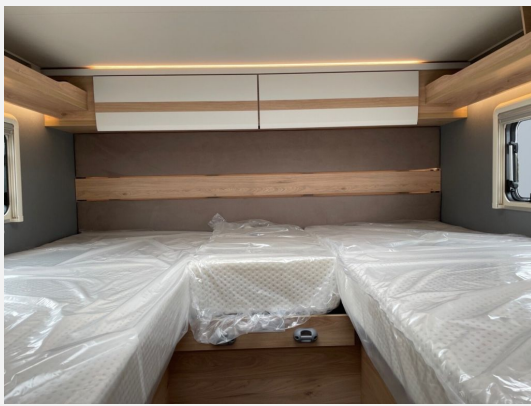
Ausstattung

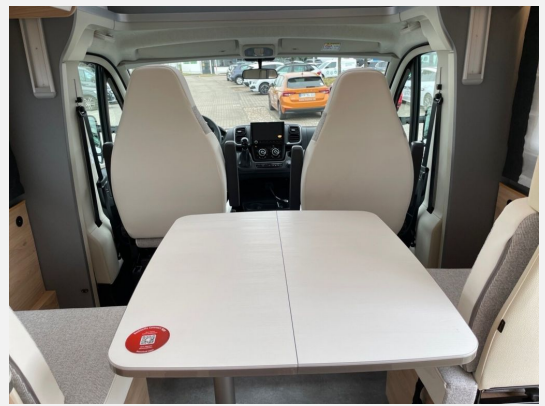
- ABS, ESP, Rußpartikelfilter
- Klimaanlage

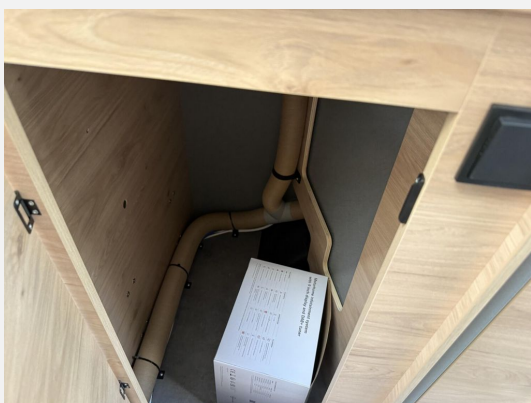
Bilder











Verkäufer

Autohaus MOTHOR GmbH
Herr Frank Motejat
Kaiserslauterner Straße 6
14772 Brandenburg a.d. Havel
✉ f.motejat@mothor.de