

Exposé

Weinsberg CaraOne 480 EU Model 2026 sofort verfügbar

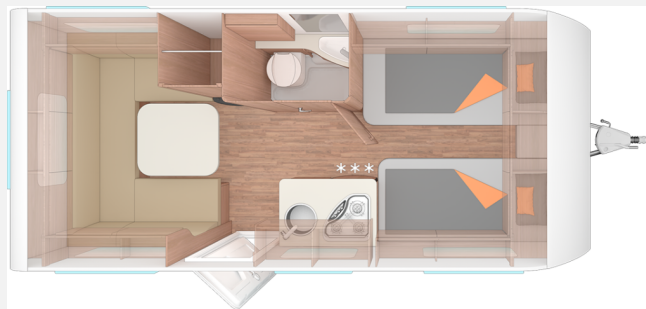
27.990,- €

MwSt. ausweisbar

Fahrzeug



Grundriss



Technische Daten

Modell-/Baujahr	2026
Anzahl Schlafplätze	4
Gesamtlänge	707 cm
Gesamtbreite	232 cm
Höhe	257 cm
Innenhöhe	196 cm
Umlaufmaß	969 cm
Aufbaulänge	584 cm
Masse in fahrber. Zustand	1078 kg
techn. zul. Gesamtmasse	1500 kg
Infrastruktur	WC
Liegeflächen	Bug (212x85) Bug (194x85) Heck (199x140/128)
Heizung	TRUMA S 3004
Kühlschrankvolumen	98 l
Wasservorrat	15 l
Steckdosen 230V	2

Beschreibung

Sonderausstattung Weinsberg:

Smart-Paket

- Frischwassertank 45 Liter, Festeinbau
- Stabilisator-Sicherheits-Kupplung
- Umluftanlage 12 V
- Kombi-Rollos an den Fenstern, inkl. Verdunklung und Insektenschutz

Advanced-Paket

- TRUMA Therme mit Anschluss für Küche und T-Raum (nur 230 V Betrieb)
- Dachhaube (Hebe-Kipp) 70 x 50 cm, mit Insektenschutz und Verdunklung (Mitte)
- Abwassertank 25 Liter, rollbar
- Duschausbau Waschraum: Brausearmatur mit Halter und Duschvorhang
- Insektenschutztür

Exterieur - Paket

- Leichtmetallfelgen – Monoachser
- Seitenwände in Glattblech, weiß – Monoachser
- Sonderbeklebung
- Deichselabdeckung
- Auflastung auf 1.700 kg*** (1.700 kg-Fahrwerk)

Fahrradträger für 2 Räder, Deichsel: THULE Caravan SUPERB

Rollbettfunktion für Einzelbetten

Ausstellfenster im Bad

Ausstellfenster im BUG

Combi-Außensteckdose (Strom + TV)

Steckdosen Plus-Paket

Polster: DUSK

TÜV und Zulassungspapier

Irrtümer und Änderungen vorbehalten

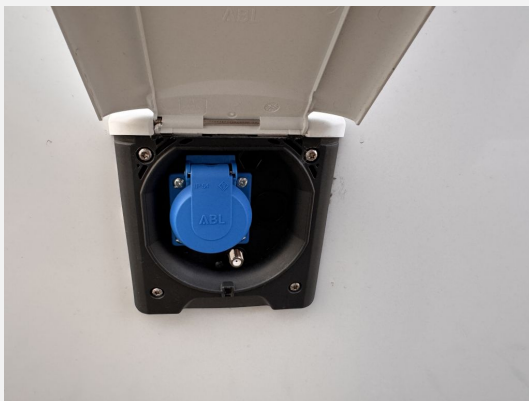
Ausstattung

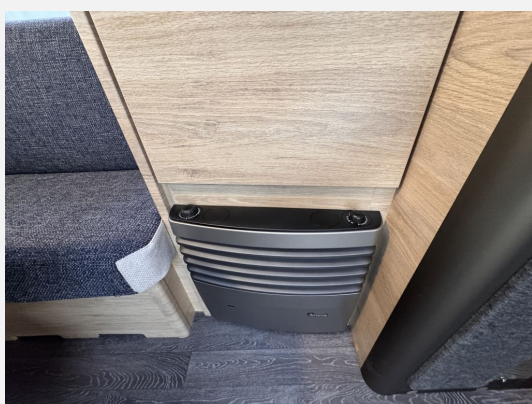
- Fahrwerk mit Längslenkerachse, Handbremse servounterstützt, 14" Bereifung, Monoachser, Hydraulische Radstoßdämpfer, Standfixierung mit Kurbelstützen, 5-Loch-Radbefestigung, Rückfahrautomatik, Stahlfelgen, - kein Ersatzrad -, Auflastung auf 1.350 kg*** (1.350 kg-Fahrwerk)
- Ein-Schlüssel-Schließanlage, Aufturtür WEINSBERG TREND
- Foliengrafik „WEINSBERG“, GFK-Dach mit reduzierter Hagelempfindlichkeit, Alu-Hammerschlag an den Seitenwänden; Bug und Heck in Glattblech
- Dachhaube 28 x 28 cm, mit Insektenschutz (Toilettenraum), Fenster mit Doppelverglasung getönt, vorgehängt und ausstellbar (Fenster im Küchenbereich mit Insektenschutz und Verdunklung), Dachhaube 40 x 40 cm klar, mit Insektenschutz und Verdunklung (Heck), Dachhaube 40 x 40 cm klar, mit Insektenschutz und Verdunklung (Bug)
- Gaskasten mit Außenklappe und Metallboden
- Gasanlage 30 mbar, Wasserversorgung mit Tauchpumpe, Gasschlauch Ausführung D/AT/ES/FI/BE/IT/NL/DK, Wasserversorgung mit Einhebel-Mischbatterie, Gasregler Ausführung D/AT/ES/FI/BE/IT/NL/DK, Zentrale Abwasserführung, ein Außenabfluss unter Boden, Gasheizung TRUMA Heizung S 3004, Frischwassertank 15 Liter
- Vinyl-Bodenbelag, Vorhang als Raumtrenner, EvoPore HRC Matratze, nur Festbetten, Schränke und Staukästen hinterlüftet, Eckregale an der U-Sitzgruppe, Polster: FOREST, Möbeldekor: Tiberino und Piquet Beige, Beleuchtung ohne Baldachin über Küche

- Dichtigkeitsgarantie 10 Jahre
- Bedienanleitung (deutsch)
- Holzschrank mit Ablagen, 3-Flammen-Kocher mit Glasabdeckung, Spülbecken aus Edelstahl, versenkt, Kassetten-Toilette DOMETIC drehbar, Kühlschrank 98 Liter
- Innenbeleuchtung komplett in 12 V Ausführung, Umformer 350 VA, Leuchte im Schlafbereich bei Etagenbetten inkl. USB-Steckdose, Vorzeltleuchte in LED-Technik, CEE-Außenanschluss für 230 V, mit Sicherungsautomat, 230 V SCHUKO-Steckdosen Variante „D/AT/ES/FI/BE/IT/NL/DK/SE“, 3. Bremsleuchte, Elektro-Kupplungsstecker zum Zugfahrzeug, Jäger 13-polig, FI-Schutzschalter

Irrtümer und Änderungen vorbehalten

Bilder





Verkäufer

Caravan-Park Müller
Herr Alexander König
Oststraße 1
37649 Heinsen

☎ 05535 420

FAX 05535 441

✉ kontakt@caravan-mueller.de