

Exposé

Weinsberg CaraBus 600 MQH EDITION [FIRE] Modell 2025  
- Sofort verfügbar

**72.950,- €**

MwSt. ausweisbar

Fahrzeug



Grundriss



## Technische Daten

<b>Modell-/Baujahr</b>	2025
<b>Leistung</b>	103 KW / 140 PS
<b>Basisfahrzeug</b>	FIAT Ducato
<b>Motordetails</b>	Euro 6e
<b>Getriebe</b>	Automatik
<b>Antriebsart</b>	Frontantrieb
<b>Anzahl Schlafplätze</b>	5
<b>Gesamtlänge</b>	599 cm
<b>Gesamtbreite</b>	205 cm
<b>Höhe</b>	312 cm
<b>Innenhöhe</b>	238 cm
<b>Aufbauart</b>	Campervan
<b>Masse in fahrber. Zustand</b>	2958 kg
<b>techn. zul. Gesamtmasse</b>	3500 kg
<b>Infrastruktur</b>	WC
<b>Liegeflächen</b>	Seite (200x130(Hochdach)) Seite (180x70(opt.)) Heck (194x152/140)
<b>Sitze mit Gurt</b>	4
<b>Radstand</b>	403 cm
<b>Anhängerlast (gebremst)</b>	2500 kg
<b>Kraftstoff</b>	Diesel
<b>Heizung</b>	TRUMA Combi 6
<b>Kühlschrankvolumen</b>	95 l
<b>Wasservorrat</b>	102 l
<b>Abwassertankvolumen</b>	90 l
<b>Batterie</b>	95 Ah
<b>Steckdosen 230V</b>	3
<b>Steckdosen USB</b>	3

**Weinsberg CaraBus 600 MQH Edition Fire Modell 2025**

Dieses Fahrzeug verfügt über folgende Optionen:

- Fracht / Brief
- Fiat 140 PS Maxi - 3.500 kg
- Automatikgetriebe
- Rahmenfenster S7P
- HEKI vorne und hinten
- Lackierung Campovolo
  
- Hochdach Campovolo
- Frontstoßfänger lackiert
- elektr. Parkbremse
- Vorbereitung Anhängerlupplung
- Care-Drive-Paket
- TV Halter
- Isolierhaube + beheizt Abwassertank
- Tischfußverlängerung

**Polster: Edition Fire**

**Unverbindliche Preisempfehlung: 79.701,-€**

Unser Verkaufsteam berät Sie sehr gerne

Tel.: 02161 / 3006 63 Herr Greven

Tel.: 02161 / 3006 10 Herr Lubowitzki

Tel.: 02161 / 3006 22 Herr Camps

Inzahlungnahme Ihres Gebrauchten und Finanzierung möglich.

Irrtümer und Zwischenverkauf vorbehalten.

Die Fahrzeugbeschreibung dient lediglich der allgemeinen Identifizierung des Fahrzeuges und stellt keine Gewährleistung im kaufrechtlichen Sinne dar. Ausschlaggebend sind die Vereinbarungen in der Auftragsbestätigung oder im Kaufvertrag. Öffnungszeiten: (Mo.-Fr. von 09.00-18.00 Uhr)

(Sa. von 09.00-15.00 Uhr)

(So. von 11.00-15.00 Uhr kein Verkauf, keine Beratung)

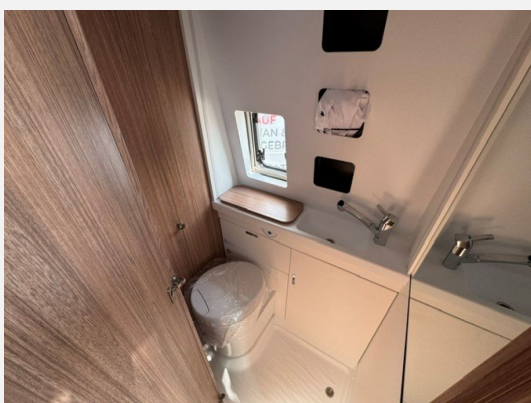
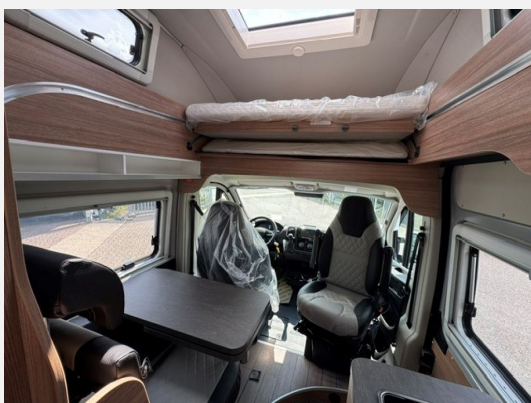
Irrtümer und Änderungen vorbehalten

- FIAT Ducato 3.500 kg\*\*\* (103 kW / 140 PS); Frontantrieb; Euro 6e, 6-Gang-Schaltgetriebe
- Kühlergrillabdeckung in Wagenfarbe, lackiert, Instrumententafel im Techno-Design (Alu), Sitzkasten-Verkleidungen Fahrerhaussitze, Leseleuchten im Fahrerhaus, Rückfahrkamera, inkl. Verkabelung, ESP, Elektromechanische Servolenkung, Fix&Go Reifenreparaturset, Fahrzeugschlüssel mit Fernbedienung zur Ver- und Entriegelung der Fahrerhaustüren, Fahrerairbag, Original FIAT Captainchair-Sitze mit Armlehnen, Front- und Seitenscheibenverdunklung, Radiovorbereitung inkl. 2 Lautsprecher im Wohnraum, Hill Holder (Berganfahrhilfe), Trailer Stability Control System, Halogen Serienscheinwerfer mit Tagfahrlicht, 16" Bereifung, Verzurrösen im Boden, Frontstoßfänger genarbt, unlackiert Grau, Allwetterbereifung, Beifahrerairbag, Höhenverstellung Beifahrersitz, Schublade unter Sitzen, Traktionshilfe „Traction Plus“, inkl. Bergabfahrhilfe, Vorbereitung für Multimedia, Tempomat – Cruise Control, ABS, Post Collision Braking System, Elektrische Fensterheber (Fahrer- und Beifahrertür), Hochdach-Lackierung: Weiß, Linkslenker, Scheinwerfer mit schwarzem Rahmen, Höhenverstellung Fahrersitz, Lenkrad und Schaltknauf in Lederausführung, Cupholder in der Mittelkonsole, Fahrerhaussitze dreh-

bar, Hochwertige Passform-Sitzbezüge für Fahrerhaussitze im WEINSBERG Wohnwelt-Design, Außenspiegel elektrisch einstell- und beheizbar, PIONEER Media-Center 6,8" (SPH/DA160DAB), Elektronische Wegfahrsperre, Seitenwindassistent, Chassis Uni-Lackierung: Weiß, Klimaanlage Fahrerhaus, manuell – inkl. Pollenfilter und Außentemperaturanzeige, Leichtmetallfelgen für Serienbereifung, Kraftstofftank 60 Liter

- Insektenschutztür, Einstiegstufe elektrisch (Breite: 70 cm)
- GFK-Hochdach, isoliert, Innovative Seitenwand- und Dachkonstruktion mit verschiedenen Dämmstoffen, Bodenplatte in Sandwichbauweise, Seitenwände mit atmungsaktiver Stoffbespannung, Sonderbeklebung „EDITION [FIRE]“, Kältebrückenoptimierte Isolation, Temperierter Zwischenboden in der Dinettensitzgruppe
- Fenster an Hecktüren (2 Stück), Ausstellfenster Heck, mit Insektenschutz und Verdunklung (links), Dachhaube 40 x 40 cm klar, mit Insektenschutz und Verdunklung (Heck), Pilzlüfter (Toilettenraum), Ausstellfenster, mit Insektenschutz und Verdunklung (Toilettenraum), Fenster mit Sicherheitsverriegelung, Fenster mit Doppelverglasung getönt, vorgehängt und ausstellbar, mit Insektenschutz und Verdunklung, Dachhaube 40 x 40 cm klar, mit Insektenschutz und Verdunklung (Bug), Kombi-Rollos mit Insektenschutz und Verdunkelung an Heckflügeltüren
- Großer variabler Stauraum im Heck, Gaskasten für Gasflaschenvorrat 2 x 11 kg, Serviceklappe WC mit magnetischer Haltefunktion an Karosserie
- Umluftanlage 12 V, Wasserleitungen mit Umluftschlauch verlegt, Rauchmelder, Heizung TRUMA Combi 6, Gas Schlauch Ausführung D/AT/ES/FI/BE/IT/NL/DK, TRUMA iNet X Heizungsbedienpanel, Gasregler Ausführung D/AT/ES/FI/BE/IT/NL/DK, Wasserversorgung mit Tauchpumpe, TRUMA MonoControl CS (inkl. Gasfilter), Warmwasserversorgung mit Einhebel-Mischbatterie
- ISOFIX-System (2 Kindersitze), Möbelklappen in Weiß/Absatzdekor, Dinettensitzbank mit integrierter Heizung, EvoPore HRC Matratze inkl. WaterGEL-Auflage, nur Festbetten, Möbeldekor: Tiberino, Umbau Sitzgruppe zu Notbett, Einteiliger Rückenpolster für Dinettensitzbank und großer Tisch, EasyEntry Tisch mit freiem Dinettzugang, Tisch ausdrehbar, einzeln (ohne Gästebett), Matratzentopper, Möbelbau in Vollkorpusbauweise mit Dübeltechnik, Komfort-Funktion für Dinettensitzbank, Sitzbank ausziehbar, Sonderpolster: EDITION [FIRE] - FIFTHY SHADES, Schubladen mit Vollauszug und Rollenführung
- Dichtigkeitsgarantie 10 Jahre, Markise 375 x 250 cm, anthrazit
- Bedienanleitung (deutsch), TÜV und Zulassungspapier
- Kocher-Spülen-Kombination inkl. 2-Flammen-Kocher mit elektrischer Brennerzündung und geteilter Glasabdeckung, Ergonomischer Toilettenraum mit großzügigen Stau-/Ablagefächern, integrierter Dusche und entnehmbarem Duschvorhang, Deckenhalterung für Brausekopf, Küchenarbeitsplatte mit abklappbarer Verlängerung und 2 Taschenhalter, Küchen-Multifunktionsrückwand, WC-Entsorgungstunnel mit Vollverkleidung, Klappbare Kleiderstange in Nasszelle an Dach und Kleiderhaken (2 Stück), Duschwanne mit Sanddünenhaptik, Kassetten-Toilette THETFORD drehbar, Kompressor-Kühlschrank 95 Liter, energieeffizient (incl. 12,8 Liter Gefrierfach)
- FI-Schutzschalter, USB-Steckdose (1 Stück), im Heck, LED-Beleuchtung Wohnraum (Ausnahme: Einstiegsleuchte + Gepäckraum), Ambientebeleuchtung im Wohnraum/Nasszelle (dimmbar), Zuschalt-/Trennautomatik für Starter- und Aufbauatterie, LED-Bord-Control-Panel mit Angabe aller wichtigen Funktionen, 230 V SCHUKO-Steckdosen Variante „D/AT/ES/FI/BE/IT/NL/DK/SE“, USB-Steckdose (1 Stück), im Küchenbereich, Kabelvorverlegung für Solar- und Sat-Anlagen, Ladeautomat elektrisch für Aufbau-/Fahrzeugbatterie, Ladebooster für Aufbauatterie, 230 V SCHUKO-Steckdose zusätzlich, in der Sitzgruppe (1 Stück), CEE-Außenanschluss für 230 V, mit Sicherungsautomat, Regenrinne über der Schiebetür mit LED (dimmbar), 230 V SCHUKO-Steckdose zusätzlich, im Heck (1 Stück)

Irrtümer und Änderungen vorbehalten



**Verkäufer**

Camping Krings GmbH & Co. KG  
Herr Bernd Kaminski  
Monschauer Str. 10-32  
41068 Mönchengladbach

✉ [info@camping-krings.de](mailto:info@camping-krings.de)