

Exposé

Hymer ML-T 580 4x4 ALLRAD Highlight 17.689 Euro gespart

152.999,- €

MwSt. ausweisbar

Fahrzeug



Grundriss



Technische Daten

Modell-/Baujahr	2026
Leistung	140 KW / 190 PS
Umweltplakette	grün
Schadstoffklasse/-norm	S4 / Euro 6e
Basisfahrzeug	Mercedes Sprinter
Motordetails	419 CDI
Getriebe	Automatik
Antriebsart	Allradantrieb
Anzahl Schlafplätze	2
Gesamtlänge	698 cm
Gesamtbreite	222 cm
Höhe	292 cm
Innenhöhe	198 cm
Aufbauart	Teilintegriert
Leergewicht	3457 kg
techn. zul. Gesamtmasse	4100 kg
Infrastruktur	Küche WC
Liegeflächen	Heck (191x77+ 192x77)
Sitze mit Gurt	4
Kraftstoff	Diesel
Heizung	Truma Combi 6 D E
Kühlschrankvolumen	133 l
Gefriervolumen	17 l
Wasservorrat	120.00 l
Abwassertankvolumen	100.00 l
Batterie	320 Ah
Steckdosen 230V	5
Steckdosen 12V	1
Führerscheinklasse	C 1
	L-Sitzgruppe
	Einzelbett

Modell 2026. UVP 170.688 Euro inkl. Fracht, TÜV und Brief.

- Mercedes-Benz Sprinter - 419 CDI - 140 KW/190 PS -Euro VI E
- Gewichtsvariante 4.100 kg
- Allradantrieb (permanent) mit Torque-on-Demand, Gesamthöhe erhöht sich um ca. 9 cm, ECO Start-Stop entfällt beim Allradantrieb
- Rahmenverlängerung mit erhöhter Garagentraglast 450 kg
- Fahrer- und Beifahrerausstieg beleuchtet
- 16" Stahlfelgen (schwarz) mit Stollenbereifung (All-Terrain)
- Lederausstattung Grigio
- Downhill Speed Regulation (Offroad-Betrieb)
- Außenfarbe Fahrerhaus Obsidianschwarz (Metallic)
- 16" Stahl Reserverad inkl. Stollenbereifung (All-Terrain)
- Fernlicht-Assistent
- Windschutzscheibe beheizbar
- Cupholder anstelle Ablagefach
- Komfort-Eingangstür mit Fenster, Verdunkelungsrollo, integriertem Mülleimer und 2-fach Verriegelung
- elektr. Dachhaubenlüfter mit Funktion Zu- und Abluft, Küche
- HYMER Panorama-Kurbeldachlüfter 80 x 50 cm im Heck
- Dachreling mit Heckleiter (schwarz)
- Unterfahrschutz für Motor und Wassertank
- Pilotensitze, in Wohnraumstoff, dreh-/höhen- & neigungsverstellbar mit 2 Armlehnen, Sitzheizung & Lordosenverstellung
- Riffelblechboden in Heckgarage
- Isoliermatte Fahrerhaus-Fussraum
- Zentralverriegelung für Fahrer-/Wohnraum- & Garagentüren
- Markise inkl. dimmbarer LED-Beleuchtung, 400 x 250 cm
- Außendusche in der Garage
- 1.800 W Elektroheizstab (für 6 kW Diesel-Warmluftheizung)
- Komfort L-Sitzgruppe mit Loungepolstern, längs-/quer verschiebbarem Tisch und 2 integrierten 3-Punkt-Gurten
- Solaranlage 2 x 95 Watt mit Solarladeregler (MPPT) und Anzeige
- Zweite Toilettenkassette inkl. Halterung in Außenstauraum
- Smart-Multimedia-Verkabelung Wohnraum (inkl. Verkabelung TV-Wohnraum zu DSP-Box) und TV-Vorbereitung Schlafrum
- Isolier-Trennvorhang für Fahrerhaus, doppelagig genäht
- Zusatzpolster zwischen den Längseinzelbetten inkl. integrierter Komfortaufstieg
- **Ausstattungsline Premium** bestehend aus:
 - Ablage für Smartphones inkl. wireless charging Funktion und Ladestandsanzeige
 - Aktiver Abstands-Assistent DISTRONIC PLUS inkl. Lenkrad-Multifunktionstasten

- Automatikgetriebe 9G-TRONIC inkl. Hold-Funktion
 - Ladepaket Instrumententafel mit 2 x USB-C Stecker 5V / 1x 12V-Steckdose
 - Lederlenkrad
 - LED-High-Performance-Scheinwerfer
 - Navigation & Smartphone-Integration für MBUX-System
 - Verkehrszeichen-Assistent
 - Vollautomatische Klimaanlage THERMOTRONIC
 - **Style-Paket** bestehend aus:
 - Kühlergrill Chrom
 - Nebelscheinwerfer mit Abbieglicht
 - Stoßfänger, Anbauteile und Kühlergrillrahmen in Wagenfarbe lackiert
 - **Wohnkomfort-Paket** bestehend aus:
 - 3 x 230 V / 1 x 12 V Zusatzsteckdosen
 - 4 Kissen mit Bezug
 - Ambient-Light-System: Mehr-Ebenen Lichtsystem mit dynamischer und individueller Steuerung der Beleuchtung (inkl. Lichttemperatur) sowie stimmungsvoller Sockelbeleuchtung
 - Einlegeboden in der Dusche für ebenen Laufboden
 - Filzverkleidung in Heckgarage
 - Lichtpaket (Multifunktionale Pendelleuchte sowie eine Ambiente-Leseleuchte für die Multifunktionswände)
 - Schlafsystem mit Tellerfederrost für Heckbetten
 - Spannbettlaken nach Maß für Heckbetten
 - **Autarkie-Paket Lithium XL 320 AH** bestehend aus:
 - HYMER-Smart-Battery-System 2.0 - Erweiterung: Drittes und Viertes Batteriemodul Aufbau 2 x 80 Ah LFP
 - HYMER-Smart-Battery-System 2.0 - Erweiterung: Zweites Batteriemodul Aufbau 80 Ah LFP inkl. Zusatzlader
 - Wechselrichter 12 V auf 230 V, 1800 Watt mit Netzvorrrangschaltung
 - Frachtkosten / Überführung vom Hersteller zur Firma
 - Zulassungsdokumente
- Irrtümer und Änderungen vorbehalten

Ausstattung

- Tagfahrlicht in Scheinwerfern integriert, Offene Ablage Cockpit Beifahrerseite, Halbautomatische Klimaanlage TEMPMATIC, Intelligenter Geschwindigkeitsassistent, 22 l AdBlue Tank, Keyless Start (Start-Stop-Taste für komfortablen Motorstart), Seitenwindassistent, Automatische Fahrlichtsteuerung, Fahrer- und Beifahrerairbag, Wärmedämmendes Glas mit Tönungsstreifen an der Frontscheibe, Multifunktionslenkrad, Verstärkte Vorderachse, Vorbereitung Anhängerkupplung, Tempomat inkl. Lenkrad-Multifunktionstasten, ECO-Start-Stop-Funktion, Elektrische Parkbremse, ABS (Anti-Blockiersystem) / ASR (Antischlupfregelung) / EBV (Elektronische Bremskraftverteilung) und ESP (Elektronisches Stabilitäts-Programm), Aktiver Spurhalte-Assistent, Regensensor, Aufmerksamkeits-Assistent, Aktiver Brems-Assistent, Berganfahrhilfe, Klappdeckel für mittiges Ablagefach auf dem Armaturenbrett, Außenspiegel elektrisch verstell- und beheizbar, Elektrische Fensterheber und Zentralverriegelung für Fahrerhaus, Schmutzfänger an Hinterachse, Mercedes-Benz Original-Leiterrahmen, Ablage über Frontscheibe, 93 l Kraftstofftank, Lenkrad neigungs- und höhenverstellbar, Parametrierbares Sondermodul zum Steuern von nachträglich installierten elektronischen Anbauteilen, Außenfarbe Aufbau Weiß
- faltverdunkelung für Fahrerhaus, Sitzgruppe im Bug mit 2 integrierten 3-Punkt-Gurten, Fliegenschutzrollo an der Eingangstür, Alle Dachstauschränke mit Soft-Close-Funktion, Zurrstangen in der Garage zur Ladungssicherung, Komfort-Pushlocks mit Echtlederschlaufen an Klappen und Schubkästen, Wandpanel mit Multifunktions-Schienensystem im Eingangsbereich und der Sitzgruppe zur vielfältigen Nutzung, Offene Ablage über Fahrerhaus, Integrative Verkleidung der Eingangstür, Verdunkelungsrollo und Mückenschutz an allen Fenstern (im Aufbau),

Mercedes-Benz Komfortsitz mit Wohnraumstoff bezogen, dreh-/höhen- und neigungsverstellbar mit 2 Armlehnen und Integraloptik

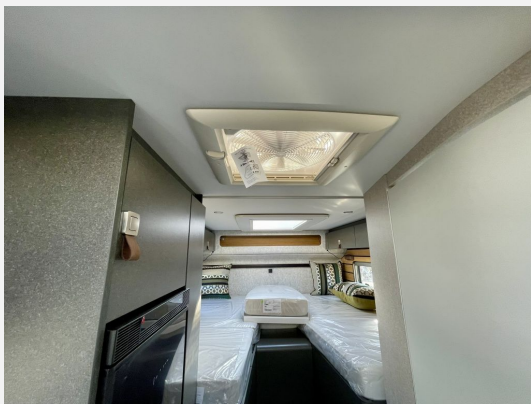
- Offenes Fach im Schlafbereich Heck inkl. Spanngummi, Multifunktionsschienensystem beidseitig im Schlafbereich zur vielfältigen Nutzung, Offene Ablage Eingangsbereich mit stilvoller Coming Home Beleuchtung und zusätzlichem Stauraum, Komplette LED-Innenbeleuchtung inkl. Nachtlicht, LED-Schwanenhalsleuchten über Fahrerhaus inkl. USB-Steckdose, Trennvorhang zwischen Wohnraum und Schlafbereich
- Milchglas-Dachlüfter 40 x 40 cm mit Verdunkelungsrollo, Mückenschutz und integrierter Kleiderstange über der Dusche, Banktoilette mit Füllstandsanzeige und Kassette auf Rädern, Komfortbad mit mattschwarzen Armaturen, Zahnputzbecher inkl. Halterung
- HYMER Connect zur Steuerung und Überwachung smarter Fahrzeugfunktionen über die HYMER Connect App, 7 Zoll Touch-Display zur komfortablen Steuerung und Kontrolle von smarten Fahrzeugfunktionen, Elektrische Abwassertankentleerung, HYMER-Smart-Battery-System 2.0: Batteriemodul Aufbau 80 Ah LFP (Gesamtkapazität 80 Ah), Ladebooster für sicheres Laden der Aufbauatterie während der Fahrt (bis zu 70 A), Smart Connect Wasserfüllstandsanzeige (in 1%-Schritten), Gaskasten mit Zugang durch Außentüre/-klappe, 120 l Frischwassertank isoliert und beheizt (20 l in Fahrstellung), 100 l Abwassertank isoliert und beheizt, 6 KW Diesel-Warmluftheizung mit 10l Warmwasserboiler und Luftdrucksensor (Höhenkit)
- Möbeldekor Native Bamboo
- Klarglas-Dachlüfter 40 x 40 cm mit Verdunkelungsrollo und Mückenschutz über Heckbett(en), HYMER Panorama-Kurbeldachlüfter 80 x 50 cm, doppeltverglast mit LED-Beleuchtung im Wohnraum, Elektrische Einstiegstufe, 1-stufig, Exklusive HYMER-Multifunktionsrückleuchten in LED-Hybridtechnologie, GFK-Leichtbauboden mit XPS-Isolierung (Boden 41mm), Große Garagentüren in Fahrtrichtung rechts und links, Optimale PUAL-Sandwich-Isolierung Alu/Alu (Wand 34mm / Dach 34mm), Ansprechende, modernste Außenoptik durch runde Aufbauform in Aluminium-Glattsblech, Panoramadach über Fahrerhaus mit integrativer Verkleidung, manuell ausstellbar, 60 cm Maxi - Komfort-Eingangstür inkl. Fenster mit Verdunkelung und Mülleimer
- Dieselheizung
- 8l Mülleimer in Küchenschublade (auch flexibel an Schublade einhängbar), 133 l Kompressor-Kühlschrank inkl. Gefrierfach (17 l Volumen), Küchenwandverkleidung, Extra breite Küchenschubladen mit Servo-Soft-Funktion und Besteckeinsatz, Multifunktionsschiene zur individuellen Nutzung in der Küche, Mattschwarzer Wasserhahn an hochwertiger Wand mit Fliesenoptik, 3-Flammen-Gaskocher mit Zündsicherung, elektrischer Zündung, Flammenschutz und Glasabdeckung
- DAB Radio, MBUX 10,25" Multimediasystem mit Rückfahrkamera, Sprachsteuerung und Touchscreen, Radio-/TV-Vorbereitung inkl. 12 V Steckdose, 2 Lautsprecher im Fahrerhaus, 2 Lautsprecher in der T-Haube sowie eine Radio- und DVB-T2 Antenne

Irrtümer und Änderungen vorbehalten

Bilder









Verkäufer

Brecht-Caravan
Herr Michael Brecht
Lämlinstraße 13
74080 Heilbronn

✉ michael.brecht@brecht-caravan.de

Verkäufer

Brecht-Caravan GmbH & Co. KG
Herr Helmut Ehrling
Lämlinstraße 13

☎ 07131-38278-14

FAX 07131 38278-59

✉ helmut.ehrling@brecht-caravan.de