

Exposé

Dethleffs Nomad 550 ESK - SNOW 4
AUSSTATTUNGSPAKETE !!!

44.900,- €

MwSt. ausweisbar

Fahrzeug

EINLADUNG

18. + 19. APRIL 2026 | 10:00 bis 17:00 Uhr

ZUR FRÜHLINGS-HAUSMESSE

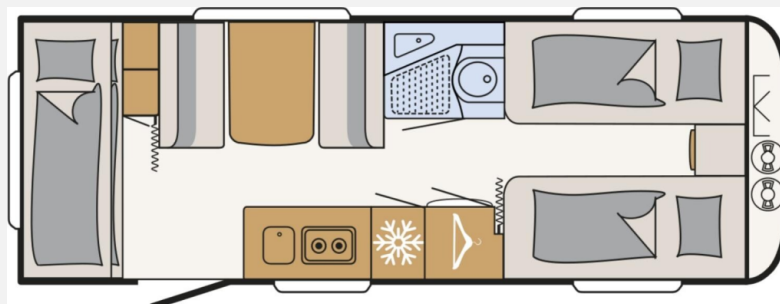
REISEMOBILE | WOHNWAGEN | CAMPER-VANS



SAVE
THE DATE

SOMA
Caravanning
Diverse Modelle. Diverse Preisklassen.

Grundriss



Technische Daten

Modell-/Baujahr	2026
Anzahl der Achsen	1
Anzahl Schlafplätze	5
Gesamtlänge	806 cm
Gesamtbreite	230 cm
Höhe	271 cm
Innenhöhe	198 cm
Umlaufmaß	1078 cm
Aufbaulänge	685 cm
Masse in fahrber. Zustand	1632 kg
techn. zul. Gesamtmasse	2000 kg
Zuladung	368 kg
Infrastruktur	WC
Liegeflächen	Einzelbett (2 x 200x85) bunk_bed (2 x 200x75)
Polster	Selma
Farbe	silber
	Face-to-Face Sitzgruppe
	Einzelbett, Etagenbett

Beschreibung

- ID-Nr.: HB-NWD26-07-2152445
- Listenpreis 48.356,00 !
- NEUFAHRZEUG MODELL 2026 MIT EINZELBETTEN (umbaubar zum Doppelbett), ETAGENBETTEN UND FACE TO FACE-SITZGRUPPE!
- Winterkomfort-Paket SNOW PLUS (Warmwasserheizung, Abwasserleitungen isoliert und beheizt, XPS-Isolierung Bug, Heck und Seiten (abhängig von Fahrzeuggröße))
- Styling-Paket silber (Einachser) (17" Alufelgen im Dethleffs-Design (Einachser), Deichselabdeckung, Großflächige Abstützfüße, 4 St., Vollgummi-Stützrad mit Stützlastanzeige, Heckleuchenträger mit hohem Aufsatz und Dachreling, Bugfront mit hohem Aufsatz und Dachreling, Außenblech in Glattblech titansilber-metallic)
- Dusch-Paket (Duschausstattung inkl. Duscharmatur und -vorhang, City-Wasseranschluss)
- Sicherheitspaket (ATC Trailer Control, Sicherh.-Gasdruckregl. DuoControl mit Crash Sensor und Gasreglerbeheizung EisEx, Rauchmelder)
- Auflastung 2.000 kg (inkl. Alurad 225/70 R15 C LI112)
- 7-Zonen-Matratze links aus klimaregulierendem Material mit Watergel-Auflage
- 7-Zonen-Matratze rechts aus klimaregulierendem Material mit Watergel-Auflage
- Lattenrost mit aufstellbarem Kopfteil
- Bettumbau Einzelbetten zu Doppelbett
- Vorbereitung für Flachbildschirm (Antennenkabel und TV-Halter)
- Einbau Klimaanlage vorbereitet
- Frischwassertank 70 Liter
- Stauraumklappe vorne links 648x348 mm
- Wohnwelt Selma
- AUSSTELLUNGSFAHRZEUG! Trotz aller Mühe und Sorgfalt sind Fehler in dieser spezifischen Fahrzeugbeschreibung nicht ausgeschlossen. Die Beschreibung dient lediglich der allgemeinen Identifizierung des Wagens und stellt keinen Vertragsbestandteil im rechtlichen Sinne dar. Ausschlaggebend sind einzig und allein die Vereinbarungen im Kaufvertrag. Den genauen Ausstattungsumfang erhalten Sie von Ihrem Verkaufsberater vor Ort!
- SCHAUTAG: Samstags und Sonntags 11-16 Uhr! (Innenbesichtigung der Fahrzeuge möglich) -Sonntags: keine Beratung / kein Verkauf-

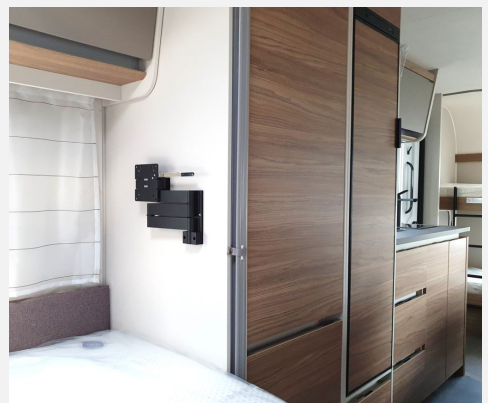
Irrtümer und Änderungen vorbehalten!

Ausstattung

Irrtümer und Änderungen vorbehalten!

Bilder





Verkäufer

SOMA Caravanning Center Bremen GmbH
Verkaufsteam
Carl-Benz-Str. 13
28237 Bremen

✉ shopbremen@somacaravanning.de