

Exposé

Knaus Sport&Fun 480 QL Black Selection 1.700Kg - 4010

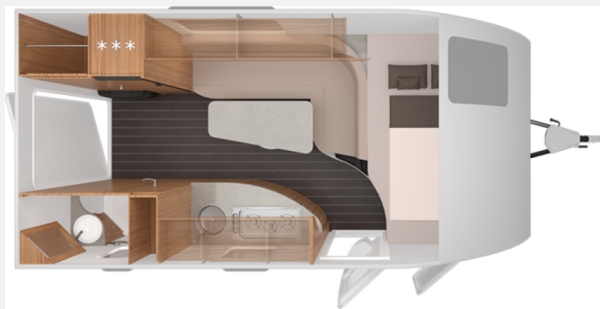
~~31.590,-€~~ **27.990,- €**

MwSt. ausweisbar

Fahrzeug



Grundriss

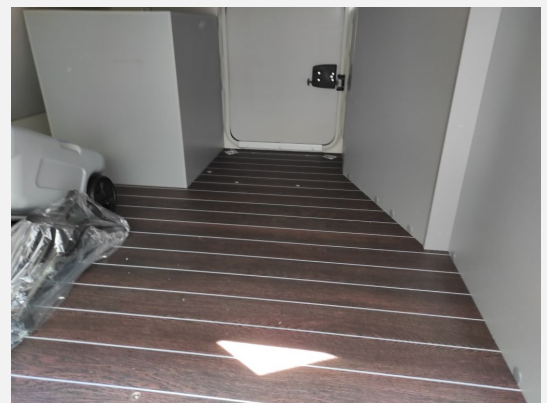


Technische Daten

Modell-/Baujahr	2025
Anzahl Schlafplätze	4
Gesamtlänge	625 cm
Gesamtbreite	232 cm
Höhe	257 cm
Innenhöhe	196 cm
Masse in fahrber. Zustand	1273 kg
techn. zul. Gesamtmasse	1700 kg
Zuladung	427 kg
Infrastruktur	Küche WC
Liegeflächen	Bug (199x143/124) Mitte (192x121/99)
Heizung	Truma S 3004
Kühlschrankvolumen	142 l
Wasservorrat	45 l
Polster	Grey Stripes 'Black Selection'
Steckdosen 230V	4
Steckdosen USB	1
Farbe	grau
	L-Sitzgruppe
	Hubbett, Doppelbett quer

- Motorradhalter, über Achse (1 Stück), Zusätzlicher Motorradhalter, in Bug-Garage (1 Stück), Verzurrösen (8 Stück), Auflastung auf 1.700 kg*** (1.700 kg-Fahrwerk), 17" Leichtmetallfelgen – Monoachser, Titanmetallic lackiert im exklusiven KNAUS Design, Monoachser, Stabilisator-Sicherheits-Kupplung, Hydraulische Radstoßdämpfer, Rückfahrautomatik, Handbremse servounterstützt, AL-KO AAA Premium Brake, Stützrad mit integrierter Stützlastanzeige, AL-KO Schwerlastkurbelstützen, AL-KO Vario X Chassis, Deichselabdeckung, schwarz, Dachreling mit Heckleiter, schwarz, - kein Ersatzrad -, Auffahrrampe
- Ein-Schlüssel-Schließenanlage, Insektenschutztür, Aufbau tür: KNAUS STYLE
- Fenster mit Doppelverglasung getönt, vorgehängt und ausstellbar, mit Insektenschutz und Verdunklung, Pilzlüfter (Toilettenraum), Dachhaube (Hebe-Kipp) 96 x 65 cm, mit Insektenschutz und Verdunklung (Bug), Ausstellfenster 52 x 50 cm, Toilettenraum, Cassetten-Kombi-Rollo für Fenster, im T-Raum
- GFK-Dach mit reduzierter Hagelempfindlichkeit in Campovolo Grau, Seitenwände in Glattblech – Monoachser, Seitenwände in Campovolo Grau – Monoachser, Design-Anbauteile für Monoachser, Alu-Glattblech an Bug und Heck in Campovolo Grau, KNAUS Embleme im Bug und im Heck, schwarz/chrom, Exklusive Außengrafik SPORT&FUN „BLACK SELECTION“, Hochwertige Carbonoptik SPORT&FUN „BLACK SELECTION“
- Gaskasten mit Außenklappe, Serviceklappe 65 x 80 cm, Bug rechts, Zweite Eingangstür 172 x 92 cm, Heck, Stauraumklappe 100 x 120 cm, Bug links
- Gasanlage 30 mbar, Gasschlauch Ausführung D/AT/ES/FI/BE/IT/NL/DK, Gasregler Ausführung D/AT/ES/FI/BE/IT/NL/DK, Wasserversorgung mit Tauchpumpe, Warmwasserversorgung mit Einhebel-Mischbatterie, Zentrale Abwasserführung, ein Außenabfluss unter Boden, TRUMA Therme mit Anschluss für Küche und T-Raum (nur 230 V Betrieb), Frischwassertank 45 Liter, Festeinbau, Rauchmelder, Umluftanlage 12 V, Gasheizung TRUMA Heizung S 3004 mit Piezozündung, TRUMA MonoControl CS (inkl. Gasfilter), Abwassertank 25 Liter, rollbar
- Höhenverstellbares Bugbett, Schränke und Staukästen hinterlüftet, EvoPore HRC Matratze, nur Festbetten, Hochwertiger strapazierfähiger Vinyl-Bodenbelag in Schiffsbodenoptik, Großer Stauraum unterm Bett, Lounge-sofa, umbaubar zum Doppelbett inkl. Ausgleichspolster, Beistellhocker (1 Stück), Klappbares Bugbett, Exklusive Möbelausstattung in CPL-Ausführung, Sonderpolster: GREY STRIPES "BLACK SELECTION"
- Gasheizung
- Automatische Energiewahl für Kühlschrank (AES), Klappbare Wäschestange, im Toilettenraum oder Dusche, Kassetten-Toilette DOMETIC drehbar, Kühlschrank 142 Liter, 3-Flammen-Kocher mit Glasabdeckung, Spülbecken aus Edelstahl, versenkt, Komfort-Nasszelle, Schubfach unter Toilettenraum
- Dichtigkeitsgarantie 10 Jahre
- Vorzeltleuchte in LED-Technik, Elektro-Kupplungsstecker zum Zugfahrzeug, Jäger 13-polig, 230 V SCHUKO-Steckdosen Variante „D/AT/ES/FI/BE/IT/NL/DK/SE“, Combi-Außensteckdose (Strom + TV), TV-Vorbereitung mit Steckdose und Kabelverlegung/-durchführung, 3. Bremsleuchte, Innenbeleuchtung und Außenbeleuchtung komplett 12 V, in LED-Technik, Leistungsstarke 12 V und 230 V Bordelektrik, Umformer 240 VA, Individuell verschiebbare Spots (Sitzgruppen- und Bettbereich), LED-Küchenarbeitsplatzbeleuchtung, Abgedunkelte Rückleuchten, 230 V SCHUKO-Steckdose zusätzlich, (Küche, 1 Stück), Vorzeltleuchte Heck in LED-Technik
- Überführungskosten
- Bedienanleitung (deutsch), TÜV und Zulassungspapier







Verkäufer

Jimbu
Team Verkauf
Bertha Benz Strasse
75438 Knittlingen

✉ fahrzeugmarkt@jimbu.de