

Exposé

Weinsberg CaraOne 420 QD verfügbar ab Nov'26

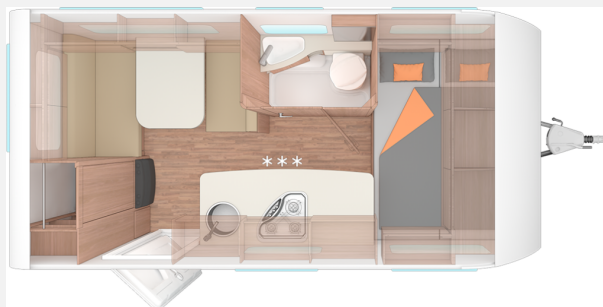
17.999,- €

MwSt. ausweisbar

Fahrzeug



Grundriss



## Technische Daten

<b>Modell-/Baujahr</b>	2025
<b>Anzahl der Achsen</b>	1
<b>Anzahl Schlafplätze</b>	4
<b>Gesamtlänge</b>	635 cm
<b>Gesamtbreite</b>	220 cm
<b>Höhe</b>	257 cm
<b>Innenhöhe</b>	196 cm
<b>Umlaufmaß</b>	897 cm
<b>Aufbaulänge</b>	512 cm
<b>Masse in fahrber. Zustand</b>	1007 kg
<b>techn. zul. Gesamtmasse</b>	1200 kg
<b>Infrastruktur</b>	Küche WC
<b>Liegeflächen</b>	Bug (196x140) Heck (181x117/88)
<b>Heizung</b>	TRUMA S 3004
<b>Kühlschrankvolumen</b>	98 l
<b>Wasservorrat</b>	15 l
<b>Polster</b>	Forest
<b>Steckdosen 230V</b>	2
<b>Vorbesitzer</b>	1
<b>Farbe</b>	weiß
	TÜV neu
	Seitensitzgruppe
	Doppel-/franz. Bett, Doppelbett quer

**Weinsberg CaraOne 420 QD****Ausstellungsfahrzeug Modelljahr 2025****Sonderausstattung:**

- Deichselabdeckung - 149 Euro
- Dachhaube (He-Ki) 70x50cm, (Heck) - 509 Euro
- Insektenschutztür - 329 Euro
- Fahrradträger für 2 Räder, Deichsel - 441 Euro
- Auflastung auf 1.200 kg (1.350 kg-Fahrwerk) - 130 Euro
- Smart-Paket - 990 Euro
- Duschausbau und Warmwassertherme - 624 Euro
- Radzierblenden im Weinsberg Design - 88 Euro
- KNOTT.ANS - selbstnachstellende Bremse - 89 Euro
- Trailer Control - Anti-Schleuder-System - 997 Euro
- TV-Vorbereitung mit Steckdose und Kabelverlegung - 72 Euro
- Combi-Aussensteckdose (Strom + TV) - 130 Euro
- TV-Halter - 235 Euro
- Steckdosen Plus-Paket - 309 Euro
- Gas-Aussensteckdose - 268 Euro
- TÜV & Fahrzeugbrief - 229 Euro
- Frachtkosten - 890 Euro

**Unverbindliche Preisempfehlung des Herstellers ab Maintal: 23.537 Euro**

**\*\* Mietwagenpreis ab November 2026**

**Zulassung ab Februar 2026**

**Bei dem Kaufgegenstand handelt es sich um ein Selbstfahrervermietfahrzeug/Sondermodell !**

**Aus diesem Grund können mietübliche Gebrauchsspuren vorhanden sein!**

**Jetzt Angebot sichern und das Fahrzeug am Ende der Mietsaison ab November 2026 übernehmen.**

**Bei Fragen stehen wir Ihnen jederzeit gerne zur Verfügung und freuen uns über Ihre Nachricht!**

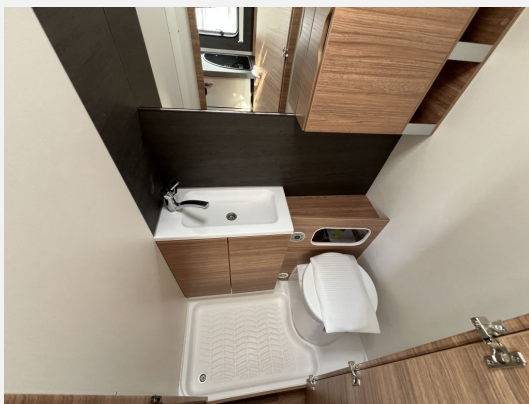
Irrtümer & Änderungen vorbehalten. Wir stehen Ihnen auch außerhalb der Öffnungszeiten für Fragen rund um den Kauf von Reisemobilen & Wohnwagen zur Verfügung. Dazu erreichen Sie uns telefonisch unter +49 (0) 176 57610470

- Fahrwerk mit Längslenkerachse, Handbremse servounterstützt, 14" Bereifung, Monoachser, Hydraulische Radstoßdämpfer, Standfixierung mit Kurbelstützen, 5-Loch-Radbefestigung, Rückfahrautomatik, Stahlfelgen, - kein Ersatzrad -, Deichselabdeckung, Fahrradträger für 2 Räder, Deichsel: THULE Caravan SUPERB, Auflastung auf 1.200 kg\*\*\* (1.350 kg-Fahrwerk), Radzierblenden im WEINSBERG Design, KNOTT.ANS – selbstnachstellende Bremse, Trailer Control – Anti-Schleuder-System
- Ein-Schlüssel-Schließenanlage, Aufbau- und Insektenschutztür WEINSBERG TREND, Insektenschutztür
- Foliengrafik „WEINSBERG“, GFK-Dach mit reduzierter Hagelempfindlichkeit, Alu-Hammerschlag an den Seitenwänden; Bug und Heck in Glattblech
- Dachhaube 28 x 28 cm, mit Insektenschutz (Toilettenraum), Fenster mit Doppelverglasung getönt, vorgehängt und ausstellbar (Fenster im Küchenbereich mit Insektenschutz und Verdunklung), Dachhaube 40 x 40 cm klar, mit Insektenschutz und Verdunklung (Heck), Pilzlüfter, im Bug, Dachhaube (Hebe-Kipp) 70 x 50 cm, mit Insektenschutz und Verdunklung (Heck)
- Gaskasten mit Außenklappe und Metallboden
- Pakete (Smart-Paket)

- Gasanlage 30 mbar, Wasserversorgung mit Tauchpumpe, Gasschlauch Ausführung D/AT/ES/FI/BE/IT/NL/DK, Wasserversorgung mit Einhebel-Mischbatterie, Gasregler Ausführung D/AT/ES/FI/BE/IT/NL/DK, Zentrale Abwasserführung, ein Außenabfluss unter Boden, Gasheizung TRUMA Heizung S 3004, Frischwassertank 15 Liter, Gas-Außensteckdose
- Vinyl-Bodenbelag, Vorhang als Raumtrenner, EvoPore HRC Matratze, nur Festbetten, Schränke und Staukästen hinterlüftet, Eckregale an der U-Sitzgruppe, Polster: FOREST, Möbeldekor: Tiberino und Piquet Beige, Beleuchtung ohne Baldachin über Küche
- Dichtigkeitsgarantie 10 Jahre
- Bedienanleitung (deutsch)
- Holzschrank mit Ablagen, 3-Flammen-Kocher mit Glasabdeckung, Spülbecken aus Edelstahl, versenkt, Kassetten-Toilette DOMETIC drehbar, Kühlschrank 98 Liter
- Innenbeleuchtung komplett in 12 V Ausführung, Umformer 350 VA, Leuchte im Schlafbereich bei Etagenbetten inkl. USB-Steckdose, Vorzeltleuchte in LED-Technik, CEE-Außenanschluss für 230 V, mit Sicherungsautomat, 230 V SCHUKO-Steckdosen Variante „D/AT/ES/FI/BE/IT/NL/DK/SE“, 3. Bremsleuchte, Elektro-Kupplungsstecker zum Zugfahrzeug, Jäger 13-polig, FI-Schutzschalter, TV-Vorbereitung mit Steckdose und Kabelverlegung/-durchführung, Combi-Außensteckdose (Strom + TV), TV-Halter, Steckdosen Plus-Paket

Irrtümer & Änderungen vorbehalten. Wir stehen Ihnen auch außerhalb der Öffnungszeiten für Fragen rund um den Kauf von Reisemobilen & Wohnwagen zur Verfügung. Dazu erreichen Sie uns telefonisch unter +49 (0) 176 57610470

## Bilder





### Verkäufer

HÜTTLrent GmbH  
Herr Felix Mühl  
Robert-Bosch Str. 2-4  
63477 Maintal

✉ [f.muehl@huettlrent.de](mailto:f.muehl@huettlrent.de)

### Verkäufer

Herr Andreas Schöpplein  
Robert-Bosch-Str. 2-4

☎ 06181 42433 20

✉ [verkauf@huettlrent.de](mailto:verkauf@huettlrent.de)