

Exposé

Sunlight A 68, Automatik, 5 Sitzplätze, Modell 2025

**62.470,- €**

MwSt. ausweisbar

Fahrzeug



## Technische Daten

<b>Anzahl der Achsen</b>	2
<b>Leistung</b>	103 KW / 140 PS
<b>Umweltplakette</b>	grün
<b>Schadstoffklasse/-norm</b>	Euro 6e
<b>Basisfahrzeug</b>	Citroën
<b>Getriebe</b>	Automatik
<b>Anzahl Schlafplätze</b>	4
<b>Gesamtlänge</b>	659 cm
<b>Gesamtbreite</b>	232 cm
<b>Höhe</b>	314 cm
<b>Aufbauart</b>	Alkoven
<b>techn. zul. Gesamtmasse</b>	3500 kg
<b>Infrastruktur</b>	Küche
<b>Kraftstoff</b>	Diesel

## Beschreibung

**Modelljahr:** 2025 **Chassis:** Citroen

**Antrieb:** Vorderradantrieb

### SONDERAUSSTATTUNG

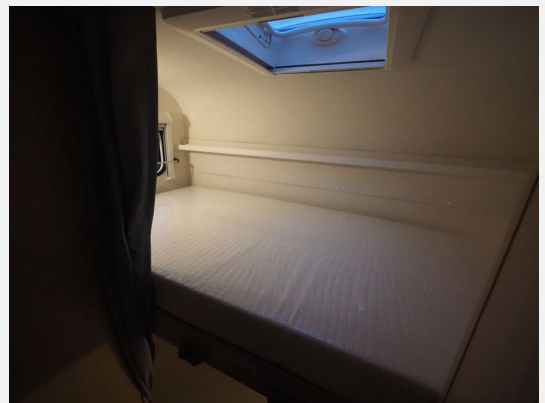
- A 68 - Modelljahr 2025
- Citroën Jumper 3.500 kg - 2.2 Multijet - 103 kW / 140 PS Euro 6 - 8-Gang-Automatikgetriebe
- Chassisaußenfarbe Ice White
- Wohnwelt Green Trail
- 2. Außenstauraumklappe
- Sicherheitspaket Alkoven
- Großer Kühlschrank 156 L mit separatem Frostfach 29 L
- Kabelvorbereitung für Rückfahrkamera
- Basic Paket: Bridge Light; Komfort Eingangstür mit Fenster; Fliegengittertür (einteilig); Panoramadachhaube 70 x 50 cm; Klarglasdachhaube 40 x 40 cm
- 5 Sitzplätze
- Paket Alufelgen Bicolor: Lenkrad & Schaltknäuf in Lederausführung; Luftauslässe mit Applikationen Silber (Techno-Trim); 16" Alufelgen Bi-Color
- Dieseltank 90 l
- Zulassungspapiere inkl. Wohnmobilabnahme
- Überführungskosten Kastenwagen

## Ausstattung

- Tempomat, Lederlenkrad, Multifunktionslenkrad
- Klimaanlage

## Bilder









**Verkäufer**

Wohnmobile-Erlangen GmbH  
Verkaufsteam  
Medbacher Weg 11  
91315 Höchststadt

☎ 09193/5013410

✉ [j.veit@wohnmobile-erlangen.de](mailto:j.veit@wohnmobile-erlangen.de)